

Sha Maison

積水ハウス品質のお部屋を シャーメゾン ショップ Shop

阪急電鉄阪急神戸線

塚口駅 バス15分 徒歩3分

モバイルで見る



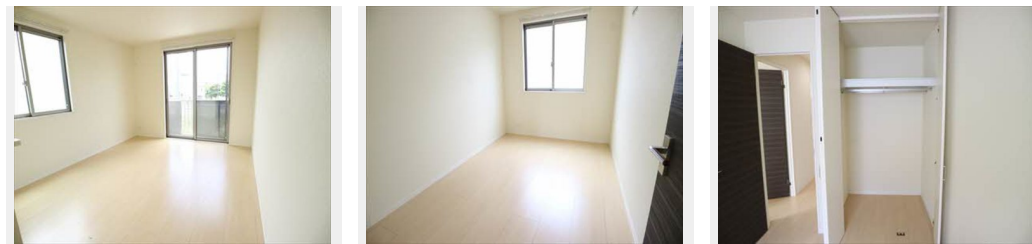
2LDK
アパート

家賃 **83,000 円**

共益費等 4,000 円

敷金 30,000 円

契約一時金 160,000 円



積水ハウスの賃貸住宅 シャーメゾン
Sha Maison

この物件の
オススメ
ポイント

遮熱断熱ペアガラス・次世代省エネIV地域断熱採用物件です。
全戸対面キッチン・浴室乾燥機・TVドアホン・暖房洗浄便座
設置。

この物件についている こだわり設備

- しゃ熱断熱複層ガラス
- TVモニター付きインターホン
- 防犯ガラス
- 対面キッチン
- コンロ
- 3口コンロ
- 給湯設備
- 追い焚き給湯
- 浴室乾燥機
- 洗髪洗面台
- 温水洗浄便座
- フローリング付

駐車場あり/インターネット対応/駐車場(屋根付き)/LGBTQフレンドリー/高齢者対応可/物干し/バルコニー/しゃ熱断熱複層ガラス/防犯ガラス(合せガラス)/フローリング/網戸/雨戸(シャッタータイプ)/玄関クロゼット/人感センサー付玄関灯/バリアフリー対応/洗濯機置場(室内)/玄関鍵(①キー②ロック)/玄関鍵(ディンプルキー)/カラーモニター付ドアホン/システムキッチン/対面キッチン/3口フラットコンロ/給湯器(追焚機能付)/給湯箇所(浴室・台所・洗面所)/バス・トイレ(セパレート)/24H換気システム/浴室乾燥機(暖房乾燥)/洗髪洗面化粧

物件名	SHAMAISON AVANT PARK 0202号室	間取り	2LDK/LDK12.3 洋室5.2 洋室5.8 (帖)
アクセス	阪急電鉄阪急神戸線 塚口駅 バス15分、野間西 バス停 徒歩3分	専有面積 / 向き	53.25㎡ / 南 (角部屋)
所在地	兵庫県伊丹市野間4丁目1番10	築年月 / 構造	2010年7月下旬 / 軽量鉄骨・2階-2階建
ランドマーク	-	入居 / 契約期間	即時 / 2年
		駐車場	駐車場空あり / 月11000円 駐車場敷金別途要

入居諸条件備考

契約一時金は契約時に借主より貸主に支払われ返還されないお金です。/更新料: 30,000円/24時間365日緊急時対応受付物件: 専用部分内の住まいのトラブルは「シャーメゾンライフSUPPORT24」(月額880円税込)へ別途加入要/上記入居諸条件以外に、クリーニング特約料(初回契約時) 44,000円(税込)、鍵交換費用(初回契約時) 11,000円(税込)が必要です。/火災保険へのご加入が条件となります。*ご入居中は、借家人賠償責任保険・個人賠償責任保険が付帯された火災保険へのご加入が必要となります。積水ハウス不動産グループでは、万一の事故の際、グループが連携して迅速に対応できる「シャーメゾンライフGUARD」(*)へのご加入を推奨しております。*保険契約の取扱代理店は、積水ハウス不動産関西(株)および積水ハウス不動産パートナーズ(株)となります。/積水ハウス不動産パートナーズの保証人不要プラン『らくらくパートナー』に加入が必要です。【新規契約時】事務手数料: 33,000円(税込)、【毎月】保証料: 月額賃料等の2%/諸費用及び、契約に要する費用は別途打合せ/更新料: 30,000円

※消費税は10%として計算しています。※掲載されている図面・写真等は、作成方法や撮影方法・時期などにより実際とは異なる場合があります。※家具や車などは、配置のイメージであり、賃貸物件に付属していません(家具家電付き等の表示があるものを除く)。

ポイントがたまる
住んでいるだけでポイントが貯まり、
住替え時に家賃が最大3ヶ月分無料に!

らくらくパートナー
気分も手間もお財布も、らくらく。
保証人不要のらくらくパートナー

株式会社タカラコンステレーション 阪急塚口店

TEL:06-6423-5311
FAX: 06-6427-3025

兵庫県尼崎市南塚口町1丁目6-9
免許番号: 国土交通大臣(5)第006206号
所属団体: 一般社団法人兵庫県宅地建物取引業協会/公益社団法人近畿地区
不動産公正取引協議会

取引形態
仲介