

Sha Maison

積水ハウス品質のお部屋を シャーメゾン ショップ Shop

阪神電鉄本線

打出駅 徒歩5分

モバイルで見る



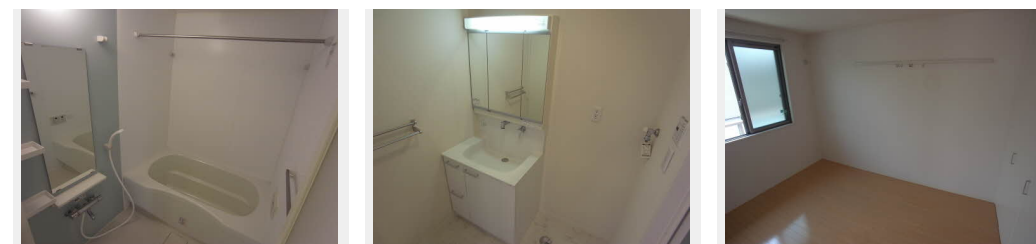
1LDK アパート

家賃 95,000 円

共益費等 3,000 円

敷金 0 円

契約一時金 150,000 円



積水ハウスの賃貸住宅 シャーメゾン

Sha Maison

この物件の
オススメ
ポイント

積水ハウスの賃貸住宅『シャーメゾン』カラーモニタ付ドアホン／給湯器（追焚機能付）／24H換気システム

この物件についている こだわり設備

- TVモニター付きインターホン
- オートロック
- 対面キッチン
- 対面キッチン
- コンロ
- 3口コンロ
- 給湯設備
- 追い焚き給湯
- 浴室乾燥機
- 洗髪洗面台
- 温水洗浄便座
- エアコン
- 電動シャッター

駐車場あり／CATV（都市型）／オートロック／駐輪場（屋根付き）／インターネット対応／玄関鍵（ディンプルキー）／カラーモニタ付ドアホン／対面キッチン／3口フラットコンロ／給湯器（追焚機能付）／24H換気システム／浴室乾燥機（暖房乾燥）／洗髪洗面化粧台／トイレ（暖房洗浄便座）／エアコン 1台／二重サッシ／フローリング／雨戸（シャッタータイプ）／雨戸（電動シャッタータイプ）／バルコニー／玄関クローゼット／自動火災警報器／バス・トイレ（セパレート）

物件名 メインステージ芦屋東 0203号室

アクセス 阪神電鉄本線 打出駅 徒歩5分

所在地 兵庫県芦屋市打出町4番9号

ランドマーク -

間取り 1LDK／LDK13.4 洋室5.1 (帖)

専有面積 / 向き 42.5㎡ / 南

築年月 / 構造 2010年7月下旬 / 軽量鉄骨・2階-2階建

入居 / 契約期間 2024年5月上旬 / 2年

駐車場 駐車場空有り / 月16500~17600円

入居諸条件備考

契約一時金は契約時に借主より貸主に支払われ返還されないお金です。／24時間365日緊急時対応受付物件：専用部分内の住まいのトラブルは「シャーメゾンライフSUPPORT24」（月額880円税込）へ別途加入要／上記入居諸条件以外に、鍵交換費用（初回契約時）11,000円（税込）が必要です。／火災保険へのご加入が条件となります。＊ご入居中は、借家人賠償責任保険・個人賠償責任保険が付帯された火災保険へのご加入が必要となります。積水ハウス不動産グループでは、万一の事故の際、グループが連携して迅速に対応できる「シャーメゾンライフGUARD」(*)へのご加入を推奨しております。＊保険契約の取扱代理店は、積水ハウス不動産関西(株)および積水ハウス不動産パートナーズ(株)となります。／積水ハウス不動産パートナーズの保証人不要プラン『らくらくパートナー』に加入が必要です。【新規契約時】事務手数料：33,000円(税込)、【毎月】保証料：月額賃料等の2% / 諸費用及び、契約に要する費用は別途打合せ / 保証会社は近畿保証利用 / 更新料：なし

※消費税は10%として計算しています。※掲載されている図面・写真等は、作成方法や撮影方法・時期などにより実際とは異なる場合があります。＊家具や車などは、配置のイメージであり、賃貸物件に付属していません（家具家電付き等の表示があるものを除く）。

ポイントがたまる
住んでいるだけでポイントが貯まり、
住替え時に家賃が最大3ヶ月分無料に!

らくらくパートナー
気分も手間もお財布も、らくらく。
保証人不要のらくらくパートナー

シティネット株式会社 岡本店

TEL:078-436-5851

FAX: 078-436-5850

兵庫県神戸市東灘区本山北町3丁目4-25ウェルコート岡本101号室

免許番号：兵庫県知事（6）第10417号

所属団体：公益社団法人全日本不動産協会 兵庫県本部 / 公益社団法人近畿

地区不動産公正取引協議会

取引形態
仲介