

# Sha Maison

積水ハウス品質のお部屋を シャーメゾン ショップ Shop

J R 東海道本線

芦屋駅 徒歩8分

モバイルで見る



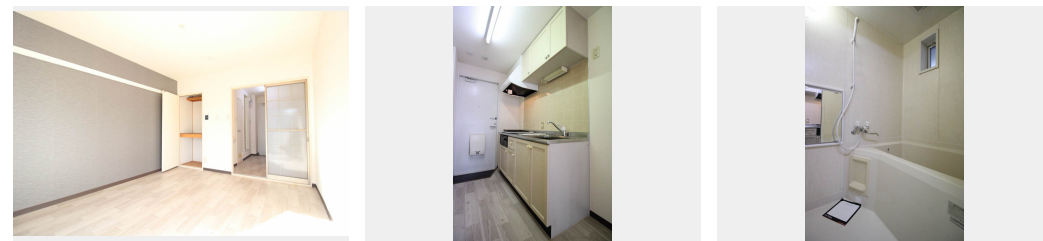
1K  
アパート

家賃 49,000 円

共益費等 4,000 円

敷金 0 円

契約一時金 50,000 円



積水ハウスの賃貸住宅 シャーメゾン

Sha Maison

この物件の  
オススメ  
ポイント

お部屋探しなら、まずは「シャーメゾン」をチェック！  
室内のモニターから、訪問者の顔を確認できるインターホンです

## この物件についている こだわり設備

- TVモニター付きインターホン
- エアコン
- コンロ
- 給湯設備
- 洗髪洗面台

駐車場あり／共聴アンテナ／LGBTQフレンドリー／高齢者対応可／エアコン 1台／バルコニー  
／2口ガスコンロ／カラーモニター付ドアホン／独立キッチン／給湯器（ガス）／洗髪洗面化粧台／バス  
・トイレ（セパレート）／洗面所独立／都市ガス

物件名 トラウムハウス 0201号室  
アクセス J R 東海道本線 芦屋駅 徒歩8分  
阪急電鉄阪急神戸線 夙川駅 徒歩18分  
所在地 兵庫県芦屋市大原町 2 8 - 7  
ランドマーク -

間取り 1K／洋室7.4 K3.5 (帖)  
専有面積 / 向き 22.5㎡ / 南  
築年月 / 構造 1993年9月下旬 / 軽量鉄骨・2階-2階建  
入居 / 契約期間 2026年7月上旬 / 2年  
駐車場 駐車場空有り / 月16500円 駐車場敷金別途要

入居諸条件備考

契約一時金は契約時に借主より貸主に支払われ返還されないお金です。／24時間365日緊急時対応受付物件：専用部分内の住まいのトラブルは「シャーメゾンライフSUPPORT24」（月額1,320円税込）にご加入いただきます。／ご入居にかかる諸費用として、クリーニング特約料（初回契約時）55,000円（税込）、鍵交換費用（初回契約時）16,500円（税込）が必要です。／火災保険へのご加入が条件となります。＊ご入居中は、借家人賠償責任保険・個人賠償責任保険が付帯された火災保険へのご加入が必要となります。積水ハウス不動産グループでは、万一の事故の際、グループが連携して迅速に対応できる「シャーメゾンライフGUARD」（＊）へのご加入を推奨しております。＊保険契約の取扱代理店は、積水ハウスシャーメゾンPM関西（株）および積水ハウスシャーメゾンパートナーズ（株）となります。／積水ハウスシャーメゾンパートナーズの保証人不要プラン『らくらくパートナー』に加入が必要です。【新規契約時】事務手数料：33,000円（税込）、【毎月】保証料：月額賃料等の2％／諸費用及びその他契約費用は別途打合せ／更新料：新賃料の1ヶ月分

※消費税は10%として計算しています。※掲載されている図面・写真等は、作成方法や撮影方法・時期などにより実際とは異なる場合があります。＊家具や車などは、配置のイメージであり、賃貸物件に付属していません（家具家電付き等の表示があるものを除く）。

No.510173000201

ポイントがたまる  
住んでいるだけでポイントが貯まり、  
住替え時に家賃が最大3ヶ月分無料に！

らくらくパートナー  
気分も手間もお財布も、らくらく。  
保証人不要のらくらくパートナー

シティネット株式会社 岡本店  
TEL:078-436-5851  
FAX: 078-436-5850

兵庫県神戸市東灘区本山北町3丁目4-25ウェルコート岡本101号室  
免許番号：兵庫県知事（6）第10417号  
所属団体：公益社団法人全日本不動産協会 兵庫県本部／公益社団法人近畿  
地区不動産公正取引協議会

取引形態  
仲介