

Sha Maison

積水ハウス品質のお部屋を シャーメゾン ショップ Shop

J R 東海道本線

芦屋駅 徒歩20分

モバイルで見る



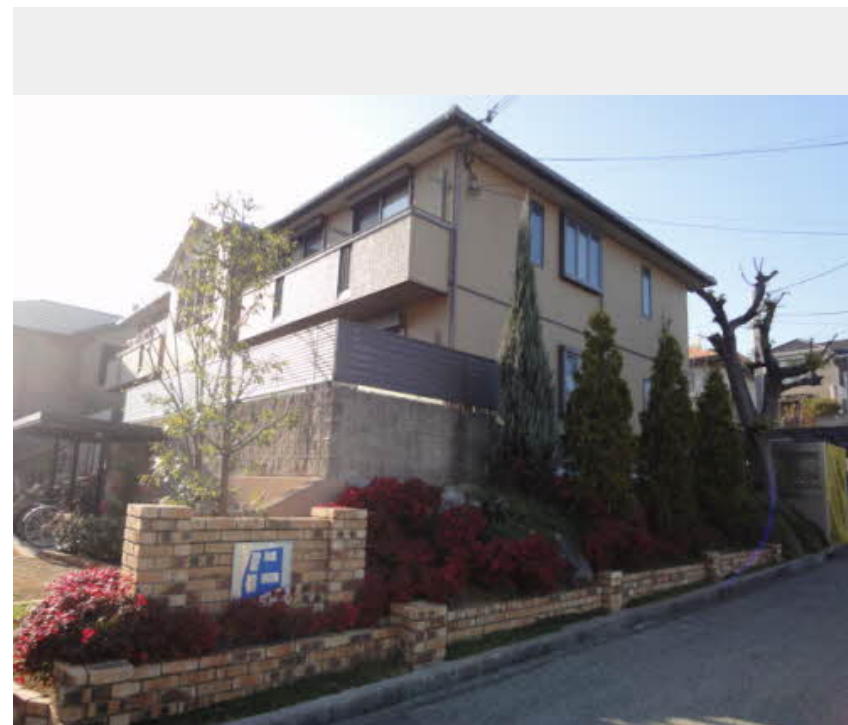
2LDK アパート

家賃 130,000 円

共益費等 0 円

敷金 50,000 円

契約一時金 250,000 円



この物件の
オススメ
ポイント

【☆☆ノエ シャテル岩園へようこそ☆☆】ご覧頂き有難うございます！！訪問者を映像で確認できるTV付きモニターホン／追焚き給湯でいつでも温かいお風呂に入れます！／あると便利な浴室暖房・・・

この物件についている こだわり設備

- TVモニター付きインターホン
- 対面キッチン
- 対面キッチン
- コンロ
- 給湯設備
- 追い焚き給湯
- 浴室乾燥機
- 洗面化粧台
- 温水洗浄便座
- エアコン

駐車場あり／CATV／BS／インターネット対応／LGBTQフレンドリー／高齢者対応可／エアコン 1台／バルコニー／ガスコンロ／モニター付ドアホン／対面キッチン／給湯器（追焚き機能付）／浴室乾燥機／洗面化粧台／トイレ（洗浄機能付便座）／バス・トイレ（セパレート）

物件名 ノエ シャテル岩園A A201号室

アクセス J R 東海道本線 芦屋駅 徒歩20分
J R 東海道本線 芦屋駅 バス10分、岩園町 バス停 徒歩3分

所在地 兵庫県芦屋市岩園町28-20

ランドマーク -

間取り 2LDK / LDK 16.7 洋室7.4 洋室5.9 (帖)

専有面積 / 向き 75.19㎡ / 南東 (角部屋)

築年月 / 構造 2005年3月下旬 / 軽量鉄骨・2階-2階建

入居 / 契約期間 2024年6月中旬 / 2年

駐車場 駐車場無料

入居諸条件備考

内覧・契約については、貸主の指定する仲介業者を介して行いますので、所定の仲介手数料が必要となります。
／契約一時金は契約時に借主より貸主に支払われ返還されないお金です。／24時間365日緊急時対応受付物件
；専用部分内の住まいのトラブルは「シャーメゾンライフSUPPORT24」（月額880円税込）にご加入いただきます。
／ご入居にかかる諸費用として、クリーニング特約料（初回契約時）44,000円（税込）、鍵交換費用（初回契約時）11,000円（税込）が必要です。／火災保険へのご加入が条件となります。＊ご入居中は、借家人賠償責任保険・個人賠償責任保険が付帯された火災保険へのご加入が必要となります。積水ハウス不動産グループでは、万一の事故の際、グループが連携して迅速に対応できる「シャーメゾンライフGUARD」（*）へのご加入を推奨しております。＊保険契約の取扱代理店は、積水ハウス不動産関西（株）および積水ハウス不動産パートナーズ（株）となります。／積水ハウス不動産パートナーズの保証人不要プラン『ちくちくパートナー』に加入が必要です。【新規契約時】事務手数料：33,000円（税込）、【毎月】保証料：月額賃料等の2％／諸費用及び、契約に要する費用は別途打合せ／更新料：50,000円

※消費税は10%として計算しています。※掲載されている図面・写真等は、作成方法や撮影方法・時期などにより実際とは異なる場合があります。＊家具や車などは、配置のイメージであり、賃貸物件に付属していません（家具家電付き等の表示があるものを除く）。

ポイントがたまる
住んでいるだけでポイントが貯まり、
住替え時に家賃が最大3ヶ月分無料に！

らくらくパートナー
気分も手間もお財布も、らくらく。
保証人不要のらくらくパートナー

積水ハウス不動産関西株式会社 神戸賃貸営業所

TEL:078-242-8441
FAX: 078-242-8180

兵庫県神戸市中央区小野柄通7丁目1番1号日本生命三宮駅前ビル3階
免許番号：国土交通大臣（13）第2343号
所属団体：一般社団法人不動産流通経営協会／公益社団法人首都圏不動産公正取引協議会

取引形態
貸主