

Sha Maison

積水ハウス品質のお部屋を シャーメゾン ショップ Shop

阪急電鉄阪急神戸線

西宮北口駅 徒歩14分

モバイルで見る



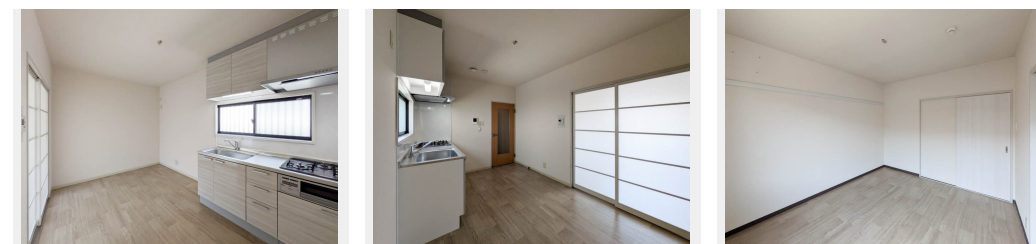
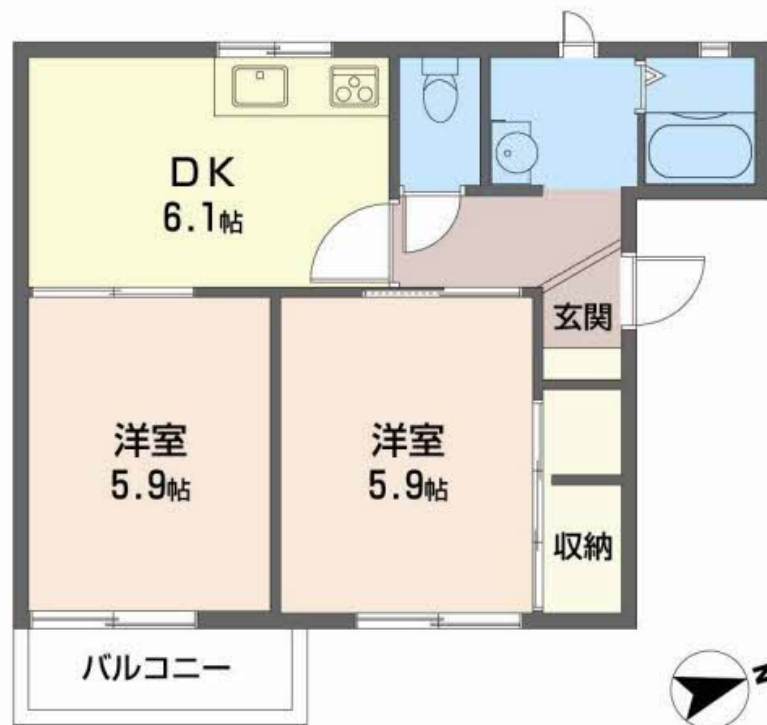
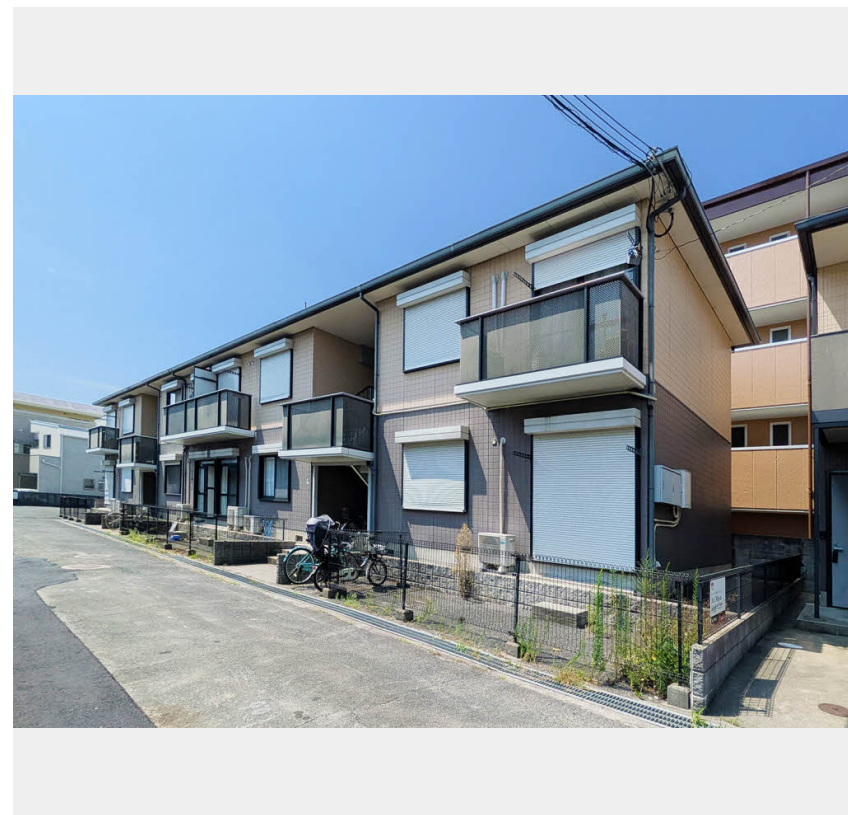
2DK
アパート

家賃 **82,000 円**

共益費等 4,000 円

敷金 30,000 円

契約一時金 180,000 円



この物件の
**オススメ
ポイント**

お部屋探しなら、まずは「シャーメゾン」をチェック/
積水ハウスの構造躯体はそのままに、新たな空間へリノベーシ
ョンしました/インターネットが無料で入居後すぐに使えます
/防犯カメラが設...

この物件についている こだわり設備

- リノベーション
- インターネット 無料(WiFi付)
- 防犯カメラ
- TVモニター付き インターホン
- エアコン
- 3口コンロ
- コンロ
- 給湯設備
- 温水洗浄便座

駐車場あり/共聴アンテナ/インターネット無料 (Wi-Fi対応) /インターネット対応/ゴミ集積場 (敷地内) /駐輪場 (屋根無し) /防犯カメラ/LGBTQフレンドリー/高齢者対応可/バルコニー/クーラースリプ有/給湯器 (ガス) /洗面化粧台/モニター付ドアホン/バス・トイレ (セパレート) /トイレ (暖房洗浄便座) /システムキッチン/エアコン 1台/リノベーション/洗面所独立 /3口ガスコンロ/都市ガス

物件名 ドミール大森A・B・C C201号室

間取り 2DK/D K 6.1 洋室5.9 洋室5.9 (帖)

アクセス 阪急電鉄阪急神戸線 西宮北口駅 徒歩14分
阪急電鉄阪急今津線 門戸厄神駅 徒歩20分

専有面積 / 向き 42.0㎡ / 東 (角部屋)

所在地 兵庫県西宮市大森町1-27

築年月 / 構造 1996年10月上旬 / 軽量鉄骨・2階-2階建

入居 / 契約期間 2026年6月上旬 / 2年

ランドマーク -

駐車場 駐車場空有り / 月12100円 駐車場敷金別途要

入居諸条件備考

契約一時金は契約時に借主より貸主に支払われ返還されないお金です。/24時間365日緊急時対応受付物件:専用部分内の住まいのトラブルは「シャーメゾンライフSUPPORT24」(月額1,320円税込)にご加入いただきます。/ご入居にかかる諸費用として、クリーニング特約料(初回契約時)77,000円(税込)、鍵交換費用(初回契約時)16,500円(税込)が必要です。/火災保険へのご加入が条件となります。*ご入居中は、借家人賠償責任保険・個人賠償責任保険が付帯された火災保険へのご加入が必要となります。積水ハウス不動産グループでは、万一の事故の際、グループが連携して迅速に対応できる「シャーメゾンライフGUARD」(*)へのご加入を推奨しております。*保険契約の取扱代理店は、積水ハウスシャーメゾンPM関西(株)および積水ハウスシャーメゾンパートナーズ(株)となります。/積水ハウスシャーメゾンパートナーズの保証人不要プラン『らくらくパートナー』に加入が必要です。【新規契約時】事務手数料:33,000円(税込)、【毎月】保証料:月額賃料等の2%/リノベーション2024年01月 和洋変更、トイレ・キッチンユニットバス取替、エアコン・内窓新設。/諸費用及びその他契約費用は別途打合せ/更新料:新賃料の1ヶ月分

No.11320300C201

※消費税は10%として計算しています。※掲載されている図面・写真等は、作成方法や撮影方法・時期などにより実際とは異なる場合があります。※家具や車などは、配置のイメージであり、賃貸物件に付属していません(家具家電付き等の表示があるものを除く)。

ポイントがたまる
住んでいるだけでポイントが貯まり、住替え時に家賃が最大3ヶ月分無料に!

らくらくパートナー
気分も手間もお財布も、らくらく。保証人不要のらくらくパートナー

シティネット株式会社 西宮北口店

TEL:0798-69-3900
FAX: 0798-69-3901

兵庫県西宮市甲風園1丁目4-12 不二屋ビル1F

免許番号: 兵庫県知事(6)第010417号

所属団体: 公益社団法人全日本不動産協会 兵庫県本部/公益社団法人近畿

地区不動産公正取引協議会

取引形態
仲介