

Sha Maison

積水ハウス品質のお部屋を シャーメゾン ショップ Shop

J R 東海道本線

西宮駅 徒歩7分

モバイルで見る



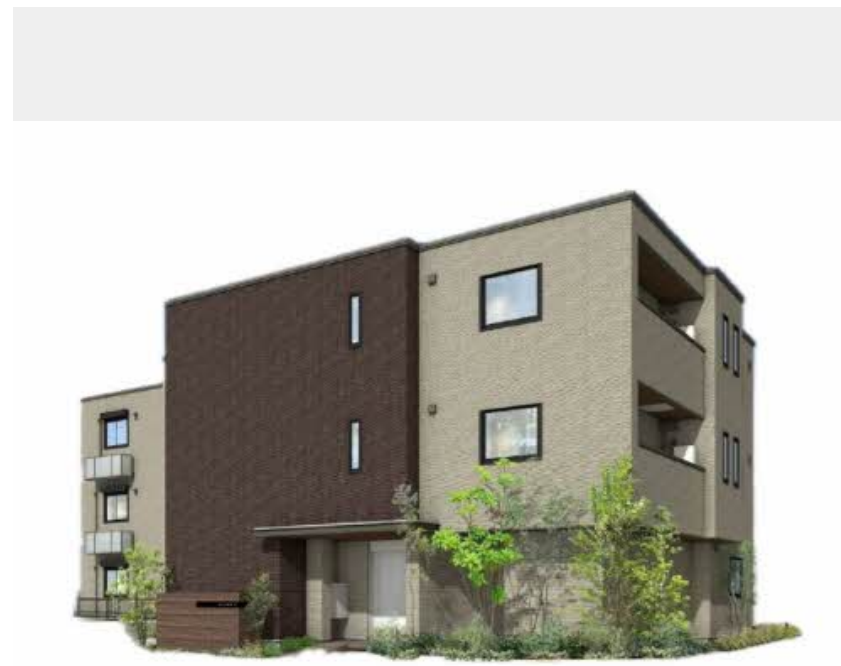
1LDK
マンション

家賃 **108,000 円**

共益費等 9,500 円

敷金 80,000 円

契約一時金 250,000 円



この物件の
オススメ
ポイント

◆太陽光発電による自家消費や余剰電力の売電は、FIT法に基づく手続き完了後となります。◆エレベーター付シャーメゾン。◆ペット飼育可（室内小型犬又は猫どちらか1匹のみ）◆Wi-Fi環・・・

この物件についている こだわり設備

- 屋内共用廊下タイプ
- シャーメゾン ガーデنز
- 高遮音床システム
- BELS
- ZEH
- 宅配BOX
- 太陽光発電
- 耐震等級3
- インターネット無料(WiFi付)
- IOT対応
- 動画視聴サービス
- TVモニター付きインターホン

CATV/インターネット対応/インターネット無料(Wi-Fi対応)/動画視聴サービス/ペット相談可(犬・猫可)/エレベーター/オートロック・自動ドア/宅配BOX/掲示板/シャーメゾンガーデンズ/耐震等級3/ホテルライク/ゴミ集積場(敷地内)/駐輪場(屋根付き)/高遮音床システム「SHAI DD55」/防犯カメラ/消火器/LGBTQフレンドリー/IOT対応/カラーモニター付ドアホン/システムキッチン/対面キッチン/3口ガスコンロ/給湯器(追焚機能付)/エコジョーズ/給湯箇所(浴室・台所・洗面所)/バス・トイレ(セパレート)/ユニットバス

物件名	フローラル I 0202号室	間取り	1LDK/洋室4.7 LDK11.3 (帖)
アクセス	J R 東海道本線 西宮駅 徒歩7分 阪急電鉄阪急今津線 今津駅 徒歩7分	専有面積 / 向き	39.69㎡ / 南
所在地	兵庫県西宮市津門仁辺町 3 2 - 2、3 2 - 4	築年月 / 構造	2024年8月下旬 / 重量鉄骨・2階-3階建
ランドマーク	-	入居 / 契約期間	2024年9月上旬 / 2年
		駐車場	駐車場空無し

入居諸条件備考

契約一時金は契約時に借主より貸主に支払われ返還されないお金です。/更新料: 50,000円/24時間365日緊急時対応受付物件: 専用部分内の住まいのトラブルは「シャーメゾンライフSUPPORT 24」(月額880円税込)へ別途加入要/本物件はペット飼育可物件ですが、種類・大きさ・室内での飼育の可否等は問合せ先にご確認下さい。/上記入居諸条件以外に、クリーニング特約料(初回契約時) 33,000円(税込)、スマートロック設定費用16,500円が必要です。/火災保険へのご加入が条件となります。*ご入居中は、借家人賠償責任保険・個人賠償責任保険が付帯された火災保険へのご加入が必要となります。積水ハウス不動産グループでは、万一の事故の際、グループが連携して迅速に対応できる「シャーメゾンライフGUARD」(*)へのご加入を推奨しております。*保険契約の取扱代理店は、積水ハウス不動産関西(株)および積水ハウス不動産パートナーズ(株)となります。/積水ハウス不動産パートナーズの保証人不要プラン『らくらくパートナー』に加入が必要です。[新規契約時]事務手数料: 33,000円(税込)、[毎月]保証料: 月額賃料等の2%/諸費用及び、契約に要する費用は別途打合せ/更新料: 50,000円

*消費税は10%として計算しています。*掲載されている図面・写真等は、作成方法や撮影方法・時期などにより実際とは異なる場合があります。*家具や車などは、配置のイメージであり、賃貸物件に付属していません(家具家電付き等の表示があるものを除く)。

ポイントがたまる
住んでいるだけでポイントが貯まり、住替え時に家賃が最大3ヶ月分無料に!

らくらくパートナー
気分も手間もお財布も、らくらく。保証人不要のらくらくパートナー

グリーンハウスプランニング株式会社 J R 西宮駅前
TEL:0798-39-0798
FAX: 0798-39-0797

兵庫県西宮市松原町 3 - 4
免許番号: 国土交通大臣(8)第4552号
所属団体: 一般社団法人兵庫県宅地建物取引業協会/公益社団法人近畿地区不動産公正取引協議会

取引形態
仲介