

Sha Maison

積水ハウス品質のお部屋を シャーメゾン ショップ Shop

阪神電鉄本線

香櫨園駅 徒歩7分

📱 モバイルで見る



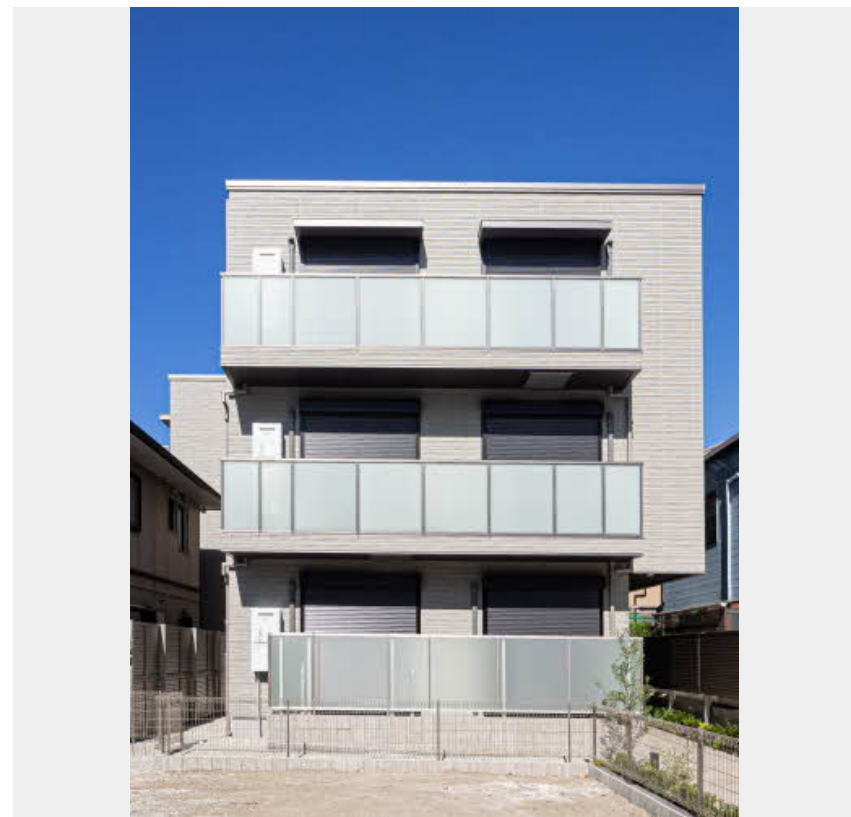
1LDK
マンション

家賃 **100,000 円**

共益費等 **11,000 円**

敷金 **50,000 円**

契約一時金 **200,000 円**



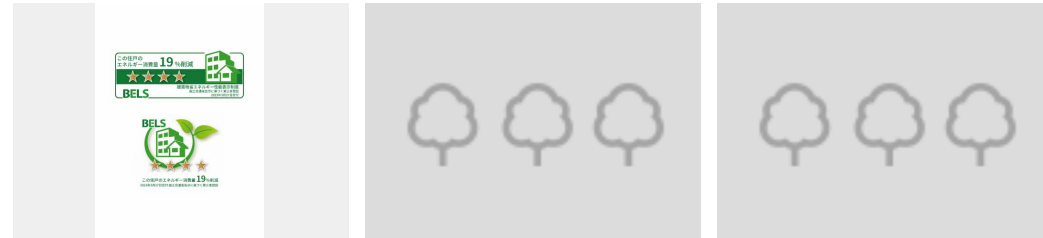
🏠
この物件の
オススメ
ポイント

お部屋探しなら、まずは「シャーメゾン」をチェック！
耐震性を表す指標の最高ランク「耐震等級3」を取得／上階からの音を大幅に抑える高遮音床システム「シャイド」を採用／街並みに調和する・・・

👉 この物件についている **こだわり設備**

- 耐震等級3
- 高遮音床システム
- シャーメゾンガーデンズ
- ペット相談可
- エレベーター
- 宅配BOX
- IOT対応
- インターネット無料(WiFi付)
- 動画視聴サービス
- オートロック
- 電動シャッター
- TVモニター付きインターホン

CATV／インターネット対応／インターネット無料（Wi-Fi対応）／動画視聴サービス／ペット相談可（犬・猫可）／エレベーター／オートロック・自動ドア／宅配BOX／シャーメゾンガーデンズ／耐震等級3／ゴミ集積場（敷地内）／駐輪場（屋根付き）／高遮音床システム「SHAIDD55」／消火器／LGBTQフレンドリー／高齢者対応可／IOT対応／カラーモニタ付ドアホン／システムキッチン／対面キッチン／3口ガスコンロ／給湯器（追焚機能付）／エコジョーズ／バス・トイレ（セパレート）／ユニットバス1318／浴室乾燥機（暖房乾燥）／洗髪洗面化粧台／洗濯機置場（室内）



積水ハウスの賃貸住宅 シャーメゾン
Sha Maison

物件名	Sha Maison 市庭町 0103号室	間取り	1LDK／洋室5.9 LDK11.7 (帖)
アクセス	阪神電鉄本線 香櫨園駅 徒歩7分 JR東海道線 さくら夙川駅 徒歩9分	専有面積 / 向き	42.97㎡ / 南 (角部屋)
所在地	兵庫県西宮市市庭町 2 - 3	築年月 / 構造	2023年7月下旬 / 重量鉄骨・1階-3階建
ランドマーク	-	入居 / 契約期間	2026年7月中旬 / 2年
		駐車場	駐車場なし

入居諸条件備考

契約一時金は契約時に借主より貸主に支払われ返還されないお金です。／24時間365日緊急時対応受付物件：専用部分内の住まいのトラブルは「シャーメゾンライフSUPPORT24」（月額1,320円税込）にご加入いただけます。／本物件はペット飼育可物件ですが、種類・大きさ・室内での飼育の可否等は問合せ先にご確認下さい。／ご入居にかかる諸費用として、クリーニング特約料（初回契約時）77,000円（税込）、スマートロック設定費用16,500円が必要です。／火災保険へのご加入が条件となります。＊ご入居中は、借家人賠償責任保険・個人賠償責任保険が付帯された火災保険へのご加入が必要となります。積水ハウス不動産グループでは、万一の事故の際、グループが連携して迅速に対応できる「シャーメゾンライフGUARD」(*)へのご加入を推奨しております。＊保険契約の取扱代理店は、積水ハウスシャーメゾンPM関西(株)および積水ハウスシャーメゾンパートナーズ(株)となります。／積水ハウスシャーメゾンパートナーズの保証人不要プラン『らくらくパートナー』に加入が必要です。【新規契約時】事務手数料：33,000円(税込)、【毎月】保証料：月額賃料等の2% / 諸費用及びその他契約費用は別途打合せ / 更新料：新賃料の1ヶ月分

No.000990500103
※消費税は10%として計算しています。※掲載されている図面・写真等は、作成方法や撮影方法・時期などにより実際とは異なる場合があります。※家具や車などは、配置のイメージであり、賃貸物件に付属していません（家具家電付き等の表示があるものを除く）。

ポイントがたまる
住んでいるだけでポイントが貯まり、住替え時に家賃が最大3ヶ月分無料に!

らくらくパートナー
気分も手間もお財布も、らくらく。保証人不要のらくらくパートナー

シティネット株式会社
TEL:0798-38-1543
FAX: 0798-38-1544

阪神西宮店
兵庫県西宮市田中町 5 - 2 0
免許番号：兵庫県知事（6）第10417号
所属団体：公益社団法人全日本不動産協会 兵庫県本部 / 公益社団法人近畿地区不動産公正取引協議会

取引形態
仲介