

Sha Maison

積水ハウス品質のお部屋を シャーメゾン ショップ Shop

J R 東海道線

甲子園口駅 徒歩9分

モバイルで見る



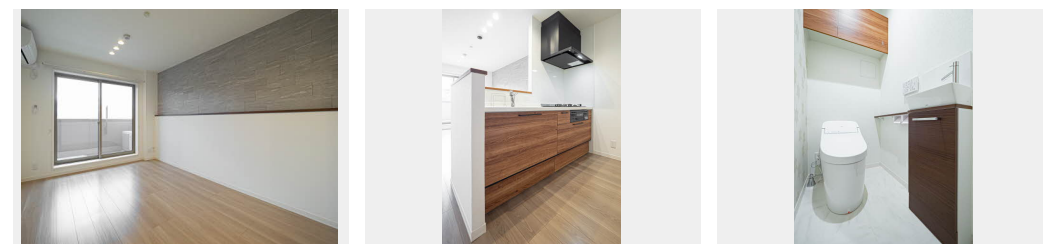
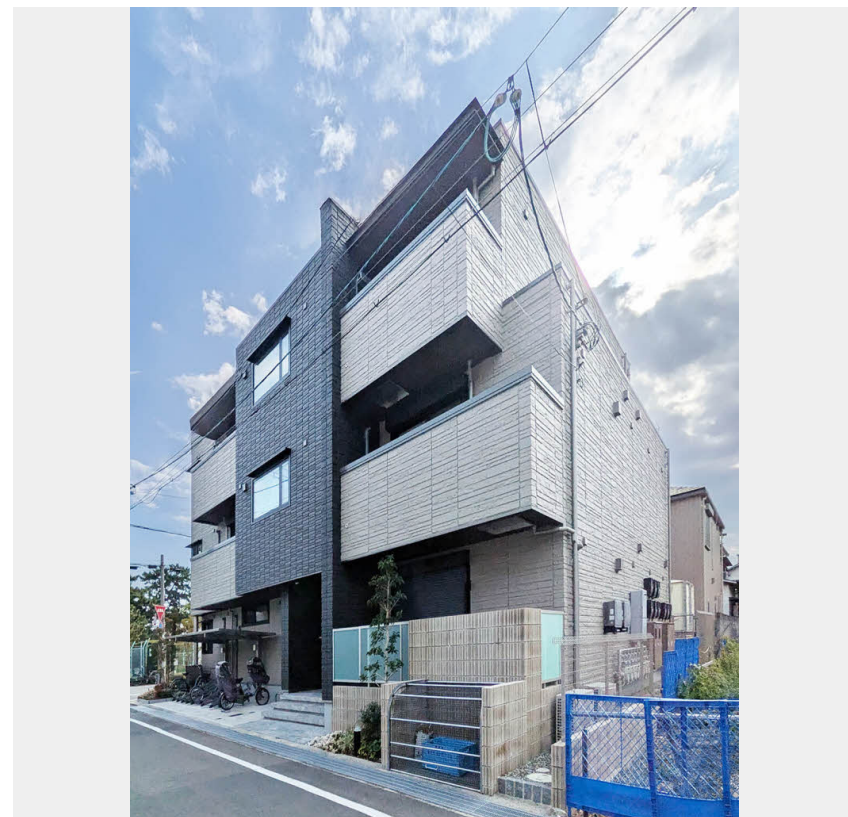
1LDK
マンション

家賃 **114,000 円**

共益費等 11,000 円

敷金 30,000 円

契約一時金 150,000 円



積水ハウスの賃貸住宅 シャーメゾン

Sha Maison

この物件の
オススメ
ポイント

お部屋探しなら、まずは「シャーメゾン」をチェック！
積水ハウスの独自基準を満たした厳選シャーメゾン/発電した電気を使えて余った電気は売ることができるZEH住宅/上階からの音を大幅に・・・

この物件についている こだわり設備

- シャーメゾン セレクション
- ZEH
- 高遮音床システム
- ペット相談可
- 屋内共用廊下タイプ
- エレベーター
- 宅配BOX
- IOT対応
- インターネット無料(WiFi付)
- 動画視聴サービス
- オートロック
- 防犯カメラ

CATV/インターネット対応/インターネット無料(Wi-Fi対応)/動画視聴サービス/ペット相談可(室内小型犬)/エレベーター/オートロック・自動ドア/宅配BOX/ホテルライク/ゴミ集積場(敷地内)/駐輪場(屋根付き)/高遮音床システム「SHAI DD55」/防犯カメラ/LGBTQフレンドリー/高齢者対応可/らくらく内見/IOT対応/カラーモニター付ドアホン/システムキッチン/対面キッチン/3口ガスコンロ/給湯器(追焚機能付)/エコジョーズ/バス・トイレ(セパレート)/ユニットバス1318/浴室乾燥機(暖房乾燥)/洗髪洗面化粧台/洗濯機置場

物件名 シャーメゾン クレシエンテ甲子園口 0302号室

間取り 1LDK/洋室6.4 LDK11.3 (帖)

アクセス J R 東海道線 甲子園口駅 徒歩9分
阪神電鉄本線 甲子園駅 徒歩27分

専有面積 / 向き 46.43㎡ / 南東 (角部屋)

所在地 兵庫県西宮市甲子園口1丁目15-5

築年月 / 構造 2023年8月下旬 / 重量鉄骨・3階-3階建

入居 / 契約期間 2026年7月中旬 / 2年

ランドマーク -

駐車場 駐車場なし

入居諸条件備考

契約一時金は契約時に借主より貸主に支払われ返還されないお金です。/24時間365日緊急時対応受付物件:専用部分内の住まいのトラブルは「シャーメゾンライフSUPPORT24」(月額1,320円税込)にご加入いただきます。/本物件はペット飼育可物件ですが、種類・大きさ・室内での飼育の可否等は問合せ先にご確認下さい。/ご入居にかかる諸費用として、クリーニング特約料(初回契約時)77,000円(税込)、スマートロック設定費用16,500円が必要です。/火災保険へのご加入が条件となります。*ご入居中は、借家人賠償責任保険・個人賠償責任保険が付帯された火災保険へのご加入が必要となります。積水ハウス不動産グループでは、万一の事故の際、グループが連携して迅速に対応できる「シャーメゾンライフGUARD」(*)へのご加入を推奨しております。*保険契約の取扱代理店は、積水ハウスシャーメゾンPM関西(株)および積水ハウスシャーメゾンパートナーズ(株)となります。/積水ハウスシャーメゾンパートナーズの保証人不要プラン『らくらくパートナー』に加入が必要です。[新規契約時]事務手数料:33,000円(税込)、[毎月]保証料:月額賃料等の2%/諸費用及びその他契約費用は別途打合せ/更新料:新賃料の1ヶ月分

No.000981800302

※消費税は10%として計算しています。※掲載されている図面・写真等は、作成方法や撮影方法・時期などにより実際とは異なる場合があります。※家具や車などは、配置のイメージであり、賃貸物件に付属していません(家具家電付き等の表示があるものを除く)。

ポイントがたまる
住んでいるだけでポイントが貯まり、
住替え時に家賃が最大3ヶ月分無料に!

らくらくパートナー
気分も手間もお財布も、らくらく。
保証人不要のらくらくパートナー

株式会社アップルコーポレイション 甲子園口店

TEL:0798-69-1123
FAX: 0798-69-1124

兵庫県西宮市甲子園口2丁目5-19

免許番号: 兵庫県知事(6)第203199号

所属団体: 一般社団法人兵庫県宅地建物取引業協会/公益社団法人近畿地区

不動産公正取引協議会

取引形態
仲介