

Sha Maison

積水ハウス品質のお部屋を シャーメゾン ショップ Shop

阪急電鉄阪急今津線

甲東園駅 徒歩18分

モバイルで見る



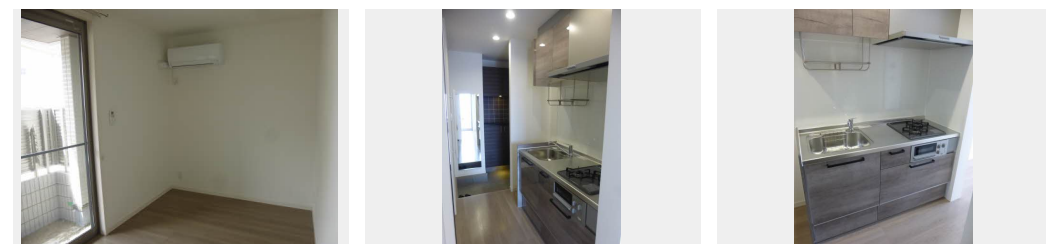
1K
アパート

家賃 **68,000 円**

共益費等 5,000 円

敷金 20,000 円

契約一時金 150,000 円



積水ハウスの賃貸住宅 シャーメゾン

Sha Maison



この物件の
オススメ
ポイント

インターネット無料 Wi-Fi対応/洋室にエアコン1台付き/高効率給湯システムエコジョーズを採用。窓は高断熱ペアガラスで空調効率を高めます/高遮音床システムシャイド55を採用し上階・・・

この物件についている こだわり設備

- 高遮音床システム
- インターネット無料(WiFi付)
- TVモニター付きインターホン
- オートロック
- 防犯カメラ
- コンロ
- 給湯設備
- エコジョーズ
- 追い焚き給湯
- 浴室乾燥機
- 洗髪洗面台
- 温水洗浄便座

駐車場あり/CATV(eo光TV)/インターネット対応/インターネット無料(Wi-Fi対応)/オートロック/駐輪場(屋根付き)/高遮音床システム「SHAI DD55」/防犯カメラ/LGBTQフレンドリー/高齢者対応可/玄関鍵(①キー②ロック)/玄関鍵(ディンプルキー)/玄関鍵(非接触キー)/カラーモニター付ドアホン/システムキッチン/2口ガスコンロ/給湯器(追焚機能付)/エコジョーズ/給湯箇所(浴室・台所・洗面所)/バス・トイレ(セパレート)/24H換気システム/浴室乾燥機/洗髪洗面化粧台/洗濯機置場(室内)/トイレ(暖房洗浄便座)

物件名	maison poplar (メゾン ポプラ) 0101号 室	間取り	1K/洋室6.8 K2.9 (帖)
アクセス	阪急電鉄阪急今津線 甲東園駅 徒歩18分 阪急電鉄阪急今津線 門戸厄神駅 徒歩22分	専有面積 / 向き	28.5㎡/南西 (角部屋)
所在地	兵庫県西宮市上ヶ原二番町2番11号	築年月 / 構造	2022年3月下旬/軽量鉄骨・1階-2階建
ランドマーク	-	入居 / 契約期間	即時/2年
		駐車場	駐車場空あり/月8800円 駐車場敷金別途要

入居諸条件備考

契約一時金は契約時に借主より貸主に支払われ返還されないお金です。/更新料: 30,000円/24時間365日緊急時対応受付物件: 専用部分内の住まいのトラブルは「シャーメゾンライフSUPPORT24」(月額880円税込)へ別途加入要/上記入居諸条件以外に、クリーニング特約料(初回契約時) 33,000円(税込)、鍵交換費用(初回契約時) 11,000円(税込)が必要です。/火災保険へのご加入が条件となります。*ご入居中は、借家人賠償責任保険・個人賠償責任保険が付帯された火災保険へのご加入が必要となります。積水ハウス不動産グループでは、万一の事故の際、グループが連携して迅速に対応できる「シャーメゾンライフGUARD」(*)へのご加入を推奨しております。*保険契約の取扱代理店は、積水ハウス不動産関西(株)および積水ハウス不動産パートナーズ(株)となります。/積水ハウス不動産パートナーズの保証人不要プラン『らくらくパートナー』に加入が必要です。【新規契約時】事務手数料: 33,000円(税込)、【毎月】保証料: 月額賃料等の2%/諸費用及び、契約に要する費用は別途打合せ/更新料: 30,000円

※消費税は10%として計算しています。※掲載されている図面・写真等は、作成方法や撮影方法・時期などにより実際とは異なる場合があります。※家具や車などは、配置のイメージであり、賃貸物件に付属していません(家具家電付き等の表示があるものを除く)。

ポイントがたまる
住んでいるだけでポイントが貯まり、住替え時に家賃が最大3ヶ月分無料に!

らくらくパートナー
気分も手間もお財布も、らくらく。保証人不要のらくらくパートナー

シティネット株式会社 西宮北口店

TEL:0798-69-3900
FAX: 0798-69-3901

兵庫県西宮市甲風園1丁目4-12 不二屋ビル1F
免許番号: 兵庫県知事(6)第010417号
所属団体: 公益社団法人全日本不動産協会 兵庫県本部/公益社団法人近畿地区不動産公正取引協議会

取引形態
仲介