

Sha Maison

積水ハウス品質のお部屋を シャーメゾン ショップ Shop

阪神電鉄本線

鳴尾・武庫川女子大前駅 徒歩5分

モバイルで見る



1DK
マンション

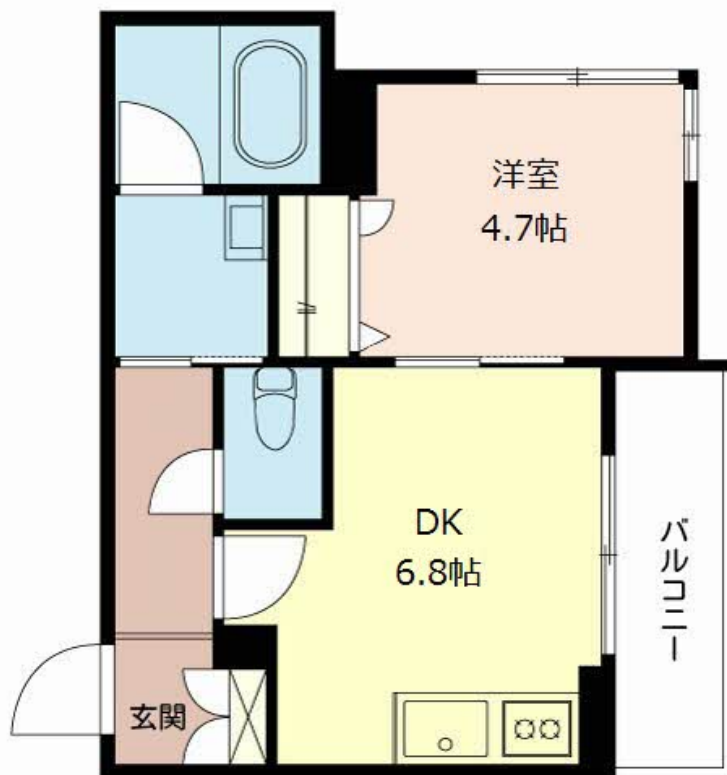
家賃 **89,000 円**

共益費等 6,000 円

敷金 0 円

契約一時金 0 円

契約一時金 0



この物件の
オススメ
ポイント

阪神鳴尾・武庫川女子大前駅まで徒歩5分／インターネット無料 Wi-Fi対応／共用玄関のオートロック、自動ドア、防犯カメラ、カラーモニタ付ドアホン、1キー2ロックを採用／シャッタータ...

この物件についている **こだわり設備**

- 高遮音床システム
- インターネット無料(WiFi付)
- TVモニター付きインターホン
- オートロック
- 防犯カメラ
- コンロ
- 給湯設備
- エコジョーズ
- 浴室乾燥機
- 温水洗浄便座
- エアコン

CATV (e o光TV) / インターネット対応 / インターネット無料 (Wi-Fi対応) / オートロック・自動ドア / ゴミ集積場 (敷地内) / 駐輪場 (屋根付き) / 高遮音床システム「SHAIDD55」 / 防犯カメラ / LGBTQフレンドリー / 高齢者対応可 / 玄関鍵 (①キー②ロック) / 玄関鍵 (オプナス) / カラーモニタ付ドアホン / 独立キッチン / 2口ガスコンロ / エコジョーズ / 24H換気システム / 浴室乾燥機 (暖房乾燥) / トイレ (暖房洗浄便座) / エアコン 1台 / 断熱複層ガラス / 雨戸 (シャッタータイプ) / バルコニー / バス・トイレ (セパレート) / 洗濯機置場 (室内)

積水ハウスの賃貸住宅 シャーメゾン

Sha Maison

物件名 ShaMaison 鳴尾 0201号室

間取り 1DK / 洋室4.7 DK6.8 (帖)

アクセス 阪神電鉄本線 鳴尾・武庫川女子大前駅 徒歩5分
阪神電鉄本線 甲子園駅 徒歩13分

専有面積 / 向き 31.98㎡ / 南東 (角部屋)

所在地 兵庫県西宮市里中町3丁目4-7

築年月 / 構造 2020年7月下旬 / 重量鉄骨・2階-3階建

入居 / 契約期間 即時 / 2年

ランドマーク -

駐車場 駐車場なし

入居諸条件備考

更新料: 40,000円 / 24時間365日緊急時対応受付物件: 専用部分内の住まいのトラブルは「シャーメゾンライフSUPPORT24」(月額880円税込)へ別途加入要 / 上記入居諸条件以外に、クリーニング特約料(初回契約時) 33,000円(税込)、鍵交換費用(初回契約時) 11,000円(税込)が必要です。 / 火災保険へのご加入が条件となります。*ご入居中は、借家人賠償責任保険・個人賠償責任保険が付帯された火災保険へのご加入が必要となります。積水ハウス不動産グループでは、万一の事故の際、グループが連携して迅速に対応できる「シャーメゾンライフGUARD」(*)へのご加入を推奨しております。*保険契約の取扱代理店は、積水ハウス不動産関西(株)および積水ハウス不動産パートナーズ(株)となります。 / 積水ハウス不動産パートナーズの保証人不要プラン『らくらくパートナー』に加入が必要です。[新規契約時]事務手数料: 33,000円(税込)、[毎月]保証料: 月額賃料等の2% / 諸費用及び、契約に要する費用は別途打合せ / 更新料: 40,000円

※消費税は10%として計算しています。※掲載されている図面・写真等は、作成方法や撮影方法・時期などにより実際とは異なる場合があります。※家具や車などは、配置のイメージであり、賃貸物件に付属していません(家具家電付き等の表示があるものを除く)。

ポイントがたまる
住んでいるだけでポイントが貯まり、住替え時に家賃が最大3ヶ月分無料に!

らくらくパートナー
気分も手間もお財布も、らくらく。保証人不要のらくらくパートナー

株式会社ケイズホーム 甲子園店

TEL:0798-48-8844
FAX: 0798-44-3360

兵庫県西宮市甲子園六番町15-20メゾン甲子園六番町1F

免許番号: 兵庫県知事(5)第10823号

所属団体: 全日本不動産協会 / 不動産保証協会 / 近畿地区不動産公正取引協議会

取引形態
仲介