

Sha Maison

積水ハウス品質のお部屋を シャーメゾン ショップ Shop

阪神電鉄本線

武庫川駅 徒歩10分

モバイルで見る



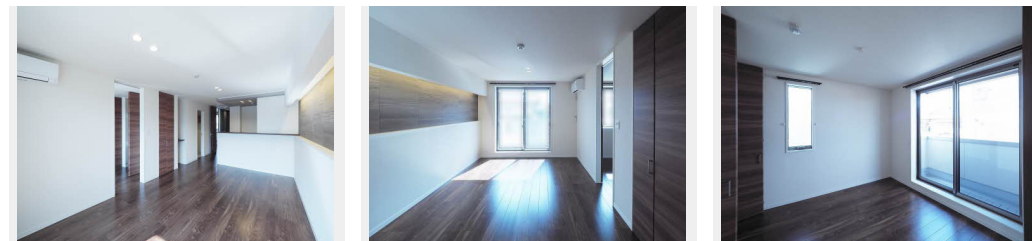
2LDK マンション

家賃 143,000 円

共益費等 7,000 円

敷金 50,000 円

契約一時金 400,000 円



積水ハウスの賃貸住宅 シャーメゾン

Sha Maison

この物件の
オススメ
ポイント

インターネット無料 Wi-Fi対応/オートロック/防犯カメラ/モニターホン/1キー2ロック/シャッター雨戸/高遮音床システムシャイド55を採用/高効率給湯システムエコジョーズを採用・・・

この物件についている こだわり設備

- シャーメゾン ガーデنز
- オートロック
- 浴室乾燥機
- 高遮音床システム
- 防犯カメラ
- エアコン
- 宅配BOX
- 給湯設備
- インターネット無料(WiFi付)
- エコジョーズ

CATV (e o光TV) /インターネット対応/インターネット無料 (Wi-Fi対応) /オートロック・自動ドア/宅配BOX/シャーメゾンガーデنز/散水栓/ゴミ集積場 (敷地内) /駐輪場 (屋根付き) /高遮音床システム「SHAIDD55」/防犯カメラ/LGBTQフレンドリー/高齢者対応可/エコジョーズ/浴室乾燥機 (暖房乾燥) /エアコン 1台/断熱複層ガラス/バス・トイレ (セパレート)

物件名	ルミソル 0203号室	間取り	2LDK/洋室6.2 洋室5.9 LDK15.1 (帖)
アクセス	阪神電鉄本線 武庫川駅 徒歩10分 阪神電鉄本線 鳴尾・武庫川女子大前駅 徒歩12分	専有面積 / 向き	62.33㎡ / 南 (角部屋)
所在地	兵庫県西宮市小松町 2丁目 1-5	築年月 / 構造	2020年1月下旬 / 重量鉄骨・2階-3階建
ランドマーク	-	入居 / 契約期間	2024年5月上旬 / 2年
		駐車場	駐車場空無し

入居諸条件備考

契約一時金は契約時に借主より貸主に支払われ返還されないお金です。/更新料: 70,000円 / 24時間365日緊急時対応受付物件: 専用部分内の住まいのトラブルは「シャーメゾンライフSUPPORT24」(月額880円税込)へ別途加入要/上記入居諸条件以外に、クリーニング特約料(初回契約時) 44,000円(税込)、鍵交換費用(初回契約時) 11,000円(税込)が必要です。/火災保険へのご加入が条件となります。*ご入居中は、借家人賠償責任保険・個人賠償責任保険が付帯された火災保険へのご加入が必要となります。積水ハウス不動産グループでは、万一の事故の際、グループが連携して迅速に対応できる「シャーメゾンライフGUARD」(*)へのご加入を推奨しております。*保険契約の取扱代理店は、積水ハウス不動産関西(株)および積水ハウス不動産パートナーズ(株)となります。/積水ハウス不動産パートナーズの保証人不要プラン『らくらくパートナー』に加入が必要です。【新規契約時】事務手数料: 33,000円(税込)、【毎月】保証料: 月額賃料等の2% / 諸費用及び、契約に要する費用は別途打合せ/更新料: 70,000円

※消費税は10%として計算しています。※掲載されている図面・写真等は、作成方法や撮影方法・時期などにより実際とは異なる場合があります。※家具や車などは、配置のイメージであり、賃貸物件に付属していません(家具家電付き等の表示があるものを除く)。

ポイントがたまる
住んでいるだけでポイントが貯まり、
住替え時に家賃が最大3ヶ月分無料に!

らくらくパートナー
気分も手間もお財布も、らくらく。
保証人不要のらくらくパートナー

株式会社不動産 Labo.

TEL:0798-47-5001

FAX: 0798-47-5002

兵庫県西宮市甲子園七番町10番1-101号室

免許番号: 兵庫県知事(1)第204621号

所属団体: 一般社団法人兵庫県宅地建物取引業協会 / 公益社団法人全国宅地

建物取引業保証協会

取引形態
仲介