

Sha Maison

積水ハウス品質のお部屋を シャーメゾン ショップ Shop

阪急電鉄阪急神戸線

夙川駅 徒歩9分

モバイルで見る



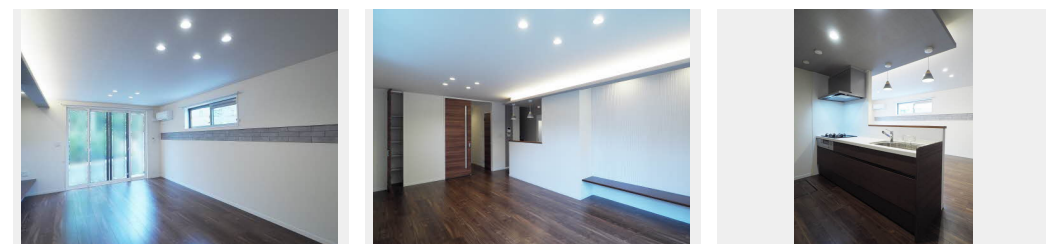
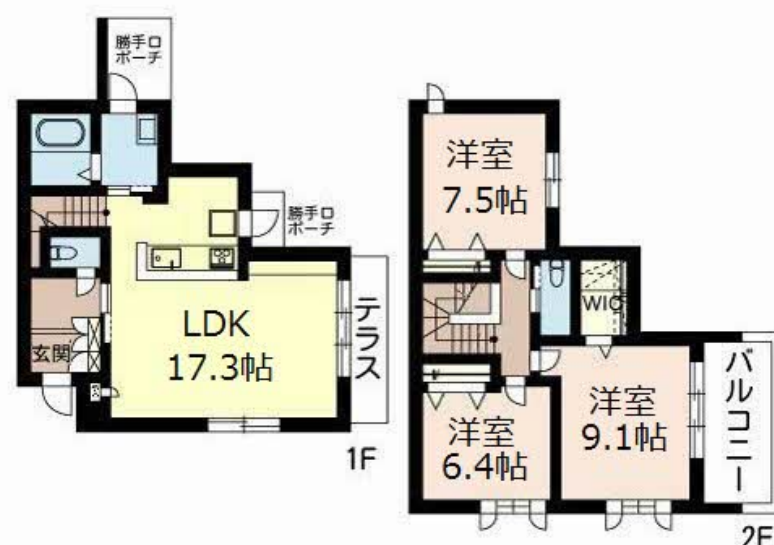
3LDK
メゾネット

家賃 **260,000 円**

共益費等 8,000 円

敷金 80,000 円

契約一時金 500,000 円



積水ハウスの賃貸住宅 シャーメゾン

Sha Maison

この物件の
オススメ
ポイント

阪急夙川駅まで徒歩9分/インターネット無料 Wi-Fi対応/ペット対応。室内小型犬または猫1匹まで共同生活が可能
飼育予定も含め、契約一時金5万円増となります/セキュリティ:オート...

この物件についている **こだわり設備**

- シャーメゾン ガーデنز
- 高遮音床システム
- 宅配BOX
- インターネット無料(WiFi付)
- TVモニター付きインターホン
- オートロック
- 防犯カメラ
- ペット相談可
- 対面キッチン
- コンロ
- 3口コンロ
- 給湯設備

駐車場あり/CATV(eo光TV)/インターネット対応/インターネット無料(Wi-Fi対応)/ペット相談可(犬・猫可)/シャーメゾンガーデنز/ゴミ集積場(敷地内)/駐輪場(屋根付き)/高遮音床システム「SHAI DD55」/防犯カメラ/植栽/LGBTQフレンドリー/高齢者対応可/オートロック・自動ドア/宅配BOX/玄関鍵(①キー②ロック)/玄関鍵(オプナス)/カラーモニター付ドアホン/システムキッチン/3口ガスコンロ/給湯器(追焚機能付)/エコジョーズ/給湯箇所(浴室・台所・洗面所)/ユニットバス1618/24H換気システム/浴室乾燥機/洗髪洗面

物件名 シャーメゾン殿山町 0103号室
アクセス 阪急電鉄阪急神戸線 夙川駅 徒歩9分
JR東海道線 さくら夙川駅 徒歩17分
所在地 兵庫県西宮市殿山町 4 番 1
ランドマーク -

間取り 3LDK/洋室9.1 洋室7.5 洋室6.4 LDK17.3(帖)
専有面積/向き 97.41㎡/南東(角部屋)
築年月/構造 2019年6月下旬/軽量鉄骨・1階-2階建
入居/契約期間 2024年5月上旬/2年
駐車場 駐車場空有り/月19800円 駐車場敷金別途要

入居諸条件備考

契約一時金は契約時に借主より貸主に支払われ返還されないお金です。/更新料:90,000円/24時間365日緊急時対応受付物件:専用部分内の住まいのトラブルは「シャーメゾンライフSUPPORT24」(月額880円税込)へ別途加入要/本物件はペット飼育可物件ですが、種類・大きさ・室内での飼育の可否等は問合せ先にご確認下さい。/上記入居諸条件以外に、クリーニング特約料(初回契約時)63,800円(税込)、鍵交換費用(初回契約時)11,000円(税込)が必要です。/火災保険へのご加入が条件となります。*ご入居中は、借家人賠償責任保険・個人賠償責任保険が付帯された火災保険へのご加入が必要となります。積水ハウス不動産グループでは、万一の事故の際、グループが連携して迅速に対応できる「シャーメゾンライフGUARD」(*)へのご加入を推奨しております。*保険契約の取扱代理店は、積水ハウス不動産関西(株)および積水ハウス不動産パートナーズ(株)となります。/積水ハウス不動産パートナーズの保証人不要プラン『らくらくパートナー』に加入が必要です。【新規契約時】事務手数料:33,000円(税込)、【毎月】保証料:月額賃料等の2%/諸費用及び、契約に要する費用は別途打合せ/更新料:90,000円

※消費税は10%として計算しています。※掲載されている図面・写真等は、作成方法や撮影方法・時期などにより実際とは異なる場合があります。※家具や車などは、配置のイメージであり、賃貸物件に付属していません(家具家電付き等の表示があるものを除く)。

ポイントがたまる
住んでいるだけでポイントが貯まり、住替え時に家賃が最大3ヶ月分無料に!

らくらくパートナー
気分も手間もお財布も、らくらく。保証人不要のらくらくパートナー

都市住建株式会社 阪急夙川店
TEL:0798-36-3990
FAX: 0798-36-3991

兵庫県西宮市羽衣町7-29
免許番号:兵庫県知事(6)第203057号
所属団体:公益社団法人全日本不動産協会 兵庫県本部/公益社団法人近畿地区不動産公正取引協議会

取引形態
仲介