

Sha Maison

積水ハウス品質のお部屋を シャーメゾン ショップ Shop

阪神電鉄武庫川線

東鳴尾駅 徒歩7分

モバイルで見る



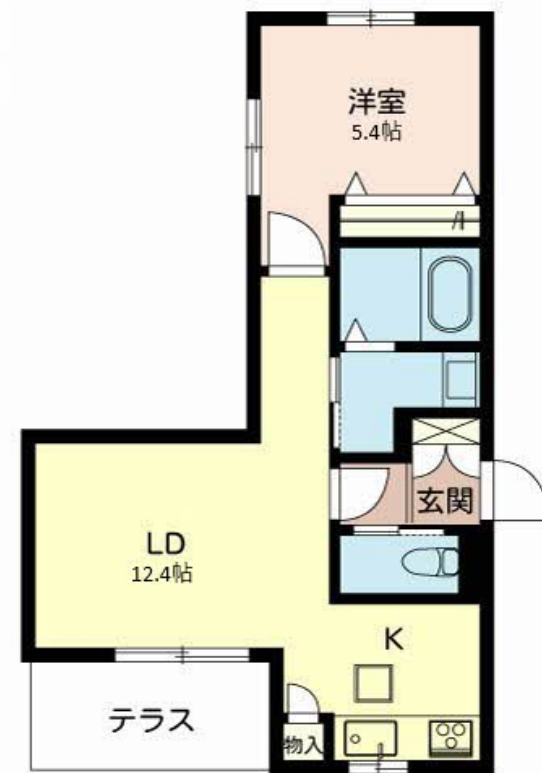
1LDK
マンション

家賃 **92,000 円**

共益費等 6,000 円

敷金 30,000 円

契約一時金 180,000 円



積水ハウスの賃貸住宅 シャーメゾン

Sha Maison

この物件の
オススメ
ポイント

お部屋探しなら、まずは「シャーメゾン」をチェック！
上階からの音を大幅に抑える高遮音床システム「シャイド」を採用／街並みに調和する緑豊かな敷地計画「シャーメゾンガーデンズ」を採用／・・・

この物件についている **こだわり設備**

- 高遮音床システム
- シャーメゾンガーデンズ
- ペット相談可
- 宅配BOX
- インターネット無料(WiFi付)
- オートロック
- 防犯カメラ
- エアコン

CATV (e o光TV) / ペット相談可 (犬・猫可) / オートロック・自動ドア / シャーメゾンガーデンズ / ゴミ集積場 (敷地内) / 高遮音床システム「SHAI DD55」 / 防犯カメラ / インターネット対応 / インターネット無料 (Wi-Fi 対応) / LGBTQフレンドリー / 高齢者対応可 / 宅配BOX / エアコン 1台 / 断熱複層ガラス / 洗面所独立 / 都市ガス

物件名 シャーメゾン スペランツァ 0103号室

アクセス 阪神電鉄武庫川線 東鳴尾駅 徒歩7分
阪神電鉄本線 鳴尾・武庫川女子大前駅 徒歩11分

所在地 兵庫県西宮市笠屋町 13-14

ランドマーク -

間取り 1LDK / 洋室5.4 LDK12.4 (帖)

専有面積 / 向き 40.85㎡ / 南 (角部屋)

築年月 / 構造 2018年3月下旬 / 重量鉄骨・1階-3階建

入居 / 契約期間 2026年6月中旬 / 2年

駐車場 駐車場なし

入居諸条件備考

契約一時金は契約時に借主より貸主に支払われ返還されないお金です。 / 24時間365日緊急時対応受付物件：専用部分内の住まいのトラブルは「シャーメゾンライフSUPPORT24」(月額1,320円税込)にご加入いただきます。 / 本物件はペット飼育可物件ですが、種類・大きさ・室内での飼育の可否等は問合せ先にご確認下さい。 / ご入居にかかる諸費用として、クリーニング特約料(初回契約時)77,000円(税込)、鍵交換費用(初回契約時)16,500円(税込)が必要です。 / 火災保険へのご加入が条件となります。 *ご入居中は、借家人賠償責任保険・個人賠償責任保険が付帯された火災保険へのご加入が必要となります。積水ハウス不動産グループでは、万一の事故の際、グループが連携して迅速に対応できる「シャーメゾンライフGUARD」(*)へのご加入を推奨しております。 *保険契約の取扱代理店は、積水ハウスシャーメゾンPM関西(株)および積水ハウスシャーメゾンパートナーズ(株)となります。 / 積水ハウスシャーメゾンパートナーズの保証人不要プラン『らくらくパートナー』に加入が必要です。 [新規契約時] 事務手数料：33,000円(税込)、[毎月] 保証料：月額賃料等の2% / 諸費用及びその他契約費用は別途打合せ / 更新料：新賃料の1ヶ月分

No.000599900103

※消費税は10%として計算しています。 ※掲載されている図面・写真等は、作成方法や撮影方法・時期などにより実際とは異なる場合があります。 ※家具や車などは、配置のイメージであり、賃貸物件に付属していません (家具家電付き等の表示があるものを除く)。

ポイントがたまる
住んでいるだけでポイントが貯まり、住替え時に家賃が最大3ヶ月分無料に!

らくらくパートナー
気分も手間もお財布も、らくらく。保証人不要のらくらくパートナー

株式会社不動産 Labo.
TEL:0798-47-5001
FAX: 0798-47-5002

兵庫県西宮市甲子園七番町10番1-101号室
免許番号：兵庫県知事(1)第204621号
所属団体：一般社団法人兵庫県宅地建物取引業協会 / 公益社団法人全国宅地建物取引業保証協会

取引形態
仲介