

# Sha Maison

積水ハウス品質のお部屋を シャーメゾン ショップ Shop

阪急電鉄阪急神戸線

西宮北口駅 徒歩17分

モバイルで見る



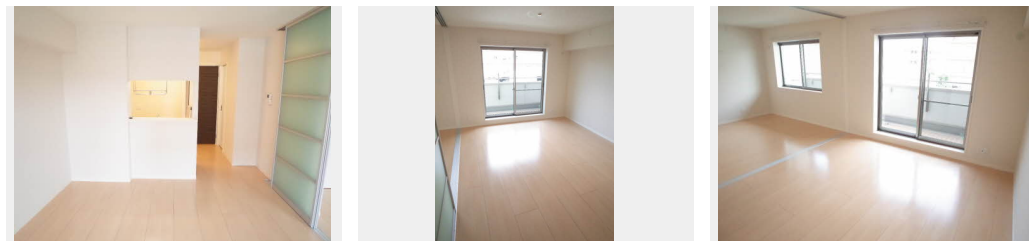
**2LDK**  
マンション

家賃 **118,000 円**

共益費等 6,000 円

敷金 30,000 円

契約一時金 270,000 円



積水ハウスの賃貸住宅 シャーメゾン

Sha Maison

この物件の  
オススメ  
ポイント

インターネット無料 Wi-Fi対応/オートロック、防犯カメラ、モニターホン、1キー2ロック採用でセキュリティに配慮/3口ガスコンロ/対面キッチン/洗髪洗面化粧台/浴室乾燥機/洗濯機...

## この物件についている こだわり設備

- インターネット無料(WiFi付)
- TVモニター付きインターホン
- オートロック
- 防犯カメラ
- 対面キッチン
- コンロ
- 3口コンロ
- 給湯設備
- 浴室乾燥機
- 洗髪洗面台
- 温水洗浄便座
- フローリング付

駐車場あり/CATV/BS/インターネット対応(CATV)/e光/オートロック/掲示板/階段灯/散水栓/ゴミ集積場(敷地内)/駐輪場(屋根付き)/防音(2F床ALC板)/消火器/外周フェンス/インターロッキング/造園・植栽/防犯カメラ/インターネット無料(Wi-Fi対応)/LGBTQフレンドリー/高齢者対応可/玄関鍵(①キー②ロック)/カラーモニター付ドアホン/マルチメディア配管有/電話配管有/システムキッチン/対面キッチン/3口ガスコンロ/給湯箇所(浴室・台所・洗面所)/バス・トイレ(セパレート)/浴室乾燥機/洗髪洗面化粧台/洗濯機置場

物件名 シャーメゾン大森町 0201号室

アクセス 阪急電鉄阪急神戸線 西宮北口駅 徒歩17分  
JR東海道線 甲子園口駅 徒歩23分

所在地 兵庫県西宮市大森町 1-7

ランドマーク -

間取り 2LDK/洋室6.9 洋室5.9 LDK13.2(帖)

専有面積/向き 58.49㎡/西(角部屋)

築年月/構造 2011年2月下旬/重量鉄骨・2階-3階建

入居/契約期間 2024年6月上旬/2年

駐車場 駐車場空有り/月13200円 駐車場敷金別途要

入居諸条件備考

契約一時金は契約時に借主より貸主に支払われ返還されないお金です。/更新料:60,000円/24時間365日緊急時対応受付物件:専用部分内の住まいのトラブルは「シャーメゾンライフSUPPORT24」(月額880円税込)へ別途加入要/上記入居諸条件以外に、クリーニング特約料(初回契約時)44,000円(税込)、鍵交換費用(初回契約時)11,000円(税込)が必要です。/火災保険へのご加入が条件となります。\*ご入居中は、借家人賠償責任保険・個人賠償責任保険が付帯された火災保険へのご加入が必要となります。積水ハウス不動産グループでは、万一の事故の際、グループが連携して迅速に対応できる「シャーメゾンライフGUARD」(\*)へのご加入を推奨しております。\*保険契約の取扱代理店は、積水ハウス不動産関西(株)および積水ハウス不動産パートナーズ(株)となります。/積水ハウス不動産パートナーズの保証人不要プラン『らくらくパートナー』に加入が必要です。【新規契約時】事務手数料:33,000円(税込)、【毎月】保証料:月額賃料等の2%/諸費用及び、契約に要する費用は別途打合せ/更新料:60,000円

※消費税は10%として計算しています。※掲載されている図面・写真等は、作成方法や撮影方法・時期などにより実際とは異なる場合があります。※家具や車などは、配置のイメージであり、賃貸物件に付属していません(家具家電付き等の表示があるものを除く)。

**ポイントがたまる**  
住んでいるだけでポイントが貯まり、住替え時に家賃が最大3ヶ月分無料に!

**らくらくパートナー**  
気分も手間もお財布も、らくらく。保証人不要のらくらくパートナー

シティネット株式会社 西宮北口店

TEL:0798-69-3900  
FAX: 0798-69-3901

兵庫県西宮市甲風園1丁目4-12 不二屋ビル1F  
免許番号: 兵庫県知事(6)第010417号  
所属団体: 公益社団法人全日本不動産協会 兵庫県本部/公益社団法人近畿地区不動産公正取引協議会

取引形態  
仲介