

# Sha Maison

積水ハウス品質のお部屋を シャーメゾン ショップ Shop

阪神電鉄本線

甲子園駅 徒歩9分

モバイルで見る



1K  
マンション

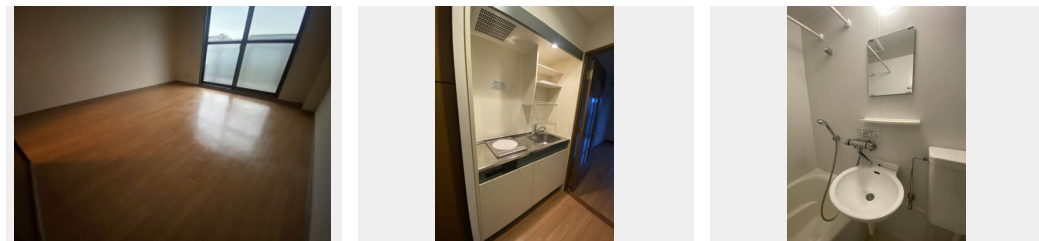
家賃 45,000 円

共益費等 5,000 円

敷金 0 円

契約一時金 0 円

契約一時金 0



積水ハウスの賃貸住宅 シャーメゾン

Sha Maison

この物件の  
オススメ  
ポイント

お部屋探しなら、まずは「シャーメゾン」をチェック！  
宅配ボックス付きなので不在時にも荷物を受け取れます／インターネットが無料で入居後すぐに使えます／オール電化なので火を使わずに生活・・・

## この物件についている こだわり設備

- 宅配BOX
- インターネット 無料(WiFi付)
- オール電化
- 浴室乾燥機
- エアコン
- IHクッキングヒーター
- コンロ
- 給湯設備

共聴アンテナ／オール電化／インターネット対応／インターネット無料 (Wi-Fi対応)／宅配BOX／エアコン 1台／バルコニー／電気温水器／バス・トイレ (ユニット式)／インターホン／IHクッキングヒーター／浴室乾燥機／洗面所独立

物件名	グランボヌール 0302号室
アクセス	阪神電鉄本線 甲子園駅 徒歩9分 阪神電鉄本線 鳴尾・武庫川女子大前駅 徒歩15分
所在地	兵庫県西宮市甲子園町 2 5 - 5
ランドマーク	-

間取り	1K／洋室7.7 K1.2 (帖)
専有面積 / 向き	19.38㎡ / 南西
築年月 / 構造	1996年6月上旬 / 重量鉄骨・3階-3階建
入居 / 契約期間	2026年6月中旬 / 2年
駐車場	駐車場なし

入居諸条件備考

24時間365日緊急時対応受付物件：専用部分内の住まいのトラブルは「シャーメゾンライフSUPPORT 24」(月額1,320円税込)にご加入いただけます。／火災保険へのご加入が条件となります。＊ご入居中は、借家人賠償責任保険・個人賠償責任保険が付帯された火災保険へのご加入が必要となります。積水ハウス不動産グループでは、万一の事故の際、グループが連携して迅速に対応できる「シャーメゾンライフGUARD」(\*)へのご加入を推奨しております。＊保険契約の取扱代理店は、積水ハウスシャーメゾンPM関西(株)および積水ハウスシャーメゾンパートナーズ(株)となります。／積水ハウスシャーメゾンパートナーズの保証人不要プラン『らくらくパートナー』に加入が必要です。【新規契約時】事務手数料：33,000円(税込)、【毎月】保証料：月額賃料等の2%／諸費用及びその他契約費用は別途打合せ／更新料：なし

No.11317500302

※消費税は10%として計算しています。※掲載されている図面・写真等は、作成方法や撮影方法・時期などにより実際とは異なる場合があります。＊家具や車などは、配置のイメージであり、賃貸物件に付属していません(家具家電付き等の表示があるものを除く)。

**ポイントがたまる**  
住んでいるだけでポイントが貯まり、  
住替え時に家賃が最大3ヶ月分無料に!

**らくらくパートナー**  
気分も手間もお財布も、らくらく。  
保証人不要のらくらくパートナー

シティネット株式会社 阪神甲子園店  
TEL:0798-43-5771  
FAX: 0798-43-5772

兵庫県西宮市甲子園浦風町19番6号  
免許番号：兵庫県知事(6)第010417号  
所属団体：公益社団法人全日本不動産協会 兵庫県本部／公益社団法人近畿  
地区不動産公正取引協議会

取引形態  
仲介