

Sha Maison

積水ハウス品質のお部屋を シャーメゾン ショップ Shop

阪神電鉄本線

香櫨園駅 徒歩11分

モバイルで見る



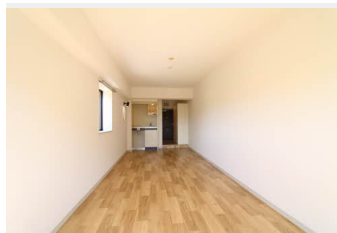
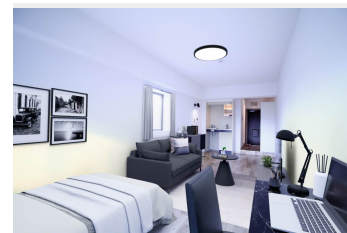
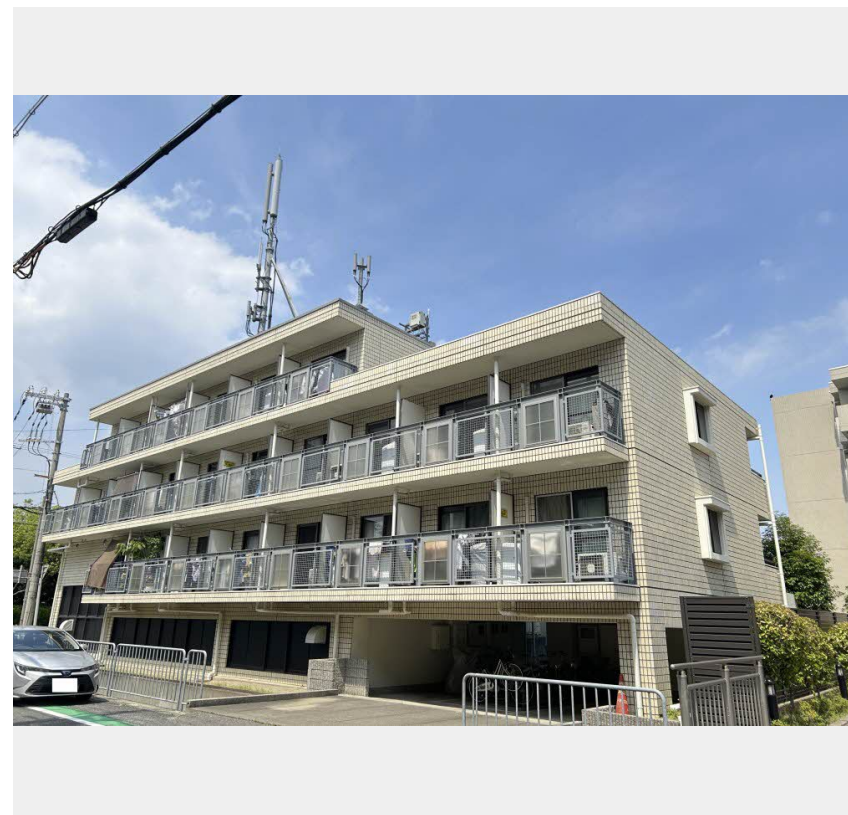
1R
マンション

家賃 **41,000 円**

共益費等 0 円

敷金 0 円

契約一時金 30,000 円



この物件の
オススメ
ポイント

お部屋探しなら、まずは「シャーメゾン」をチェック/
宅配ボックス付きなので不在時にも荷物を受け取れます/イン
ターネットが無料で入居後すぐに使えます/防犯カメラが設置
されている物件で...

この物件についている こだわり設備

- 宅配BOX
- インターネット 無料(WiFi付)
- 防犯カメラ
- TVモニター付き インターホン
- エアコン
- IHクッキングヒーター
- コンロ
- 給湯設備

駐車場あり/共聴アンテナ/インターネット無料(Wi-Fi対応)/インターネット対応/駐輪場(屋根付き)/ゴミ集積場(敷地内)/LGBTQフレンドリー/高齢者対応可/防犯カメラ/受水槽(共用)/宅配BOX/エアコン 1台/バルコニー/給湯器(ガス)/バス・トイレ(ユニット式)/カラーモニター付ドアホン/IHクッキングヒーター/洗面器/洗濯機置場(室外)/都市ガス

物件名	メゾン・ド・ラミール 0306号室	間取り	ワンルーム/洋室10.9(帖)
アクセス	阪神電鉄本線 香櫨園駅 徒歩11分 阪神電鉄本線 打出駅 徒歩19分	専有面積 / 向き	23.92㎡ / 西(角部屋)
所在地	兵庫県西宮市下葎原町2-31	築年月 / 構造	1986年9月上旬 / 鉄筋コンクリート・3階-4階建
ランドマーク	-	入居 / 契約期間	2026年7月中旬 / 2年
		駐車場	駐車場空有り / 月17600円 駐車場敷金別途要

入居諸条件備考

契約一時金は契約時に借主より貸主に支払われ返還されないお金です。/24時間365日緊急時対応受付物件:専用部分内の住まいのトラブルは「シャーメゾンライフSUPPORT24」(月額1,320円税込)にご加入いただきます。/ご入居にかかる諸費用として、クリーニング特約料(初回契約時)55,000円(税込)、鍵交換費用(初回契約時)16,500円(税込)が必要です。/火災保険へのご加入が条件となります。*ご入居中は、借家人賠償責任保険・個人賠償責任保険が付帯された火災保険へのご加入が必要となります。積水ハウス不動産グループでは、万一の事故の際、グループが連携して迅速に対応できる「シャーメゾンライフGUARD」(*)へのご加入を推奨しております。*保険契約の取扱代理店は、積水ハウスシャーメゾンPM関西(株)および積水ハウスシャーメゾンパートナーズ(株)となります。/積水ハウスシャーメゾンパートナーズの保証人不要プラン『らくらくパートナー』に加入が必要です。【新規契約時】事務手数料:33,000円(税込)、【毎月】保証料:月額賃料等の2%/諸費用及びその他契約費用は別途打合せ/更新料:新賃料の1ヶ月分

※消費税は10%として計算しています。※掲載されている図面・写真等は、作成方法や撮影方法・時期などにより実際とは異なる場合があります。※家具や車などは、配置のイメージであり、賃貸物件に付属していません(家具家電付き等の表示があるものを除く)。

No.110233700306

ポイントがたまる
住んでいるだけでポイントが貯まり、住替え時に家賃が最大3ヶ月分無料に!

らくらくパートナー
気分も手間もお財布も、らくらく。保証人不要のらくらくパートナー

シティネット株式会社 阪神西宮店
TEL:0798-38-1543
FAX: 0798-38-1544

兵庫県西宮市田中町5-20
免許番号:兵庫県知事(6)第10417号
所属団体:公益社団法人全日本不動産協会 兵庫県本部/公益社団法人近畿地区不動産公正取引協議会

取引形態
仲介