

# Sha Maison

積水ハウス品質のお部屋を シャーメゾン ショップ Shop

阪急電鉄阪急今津線

今津駅 徒歩5分

モバイルで見る



1K  
アパート

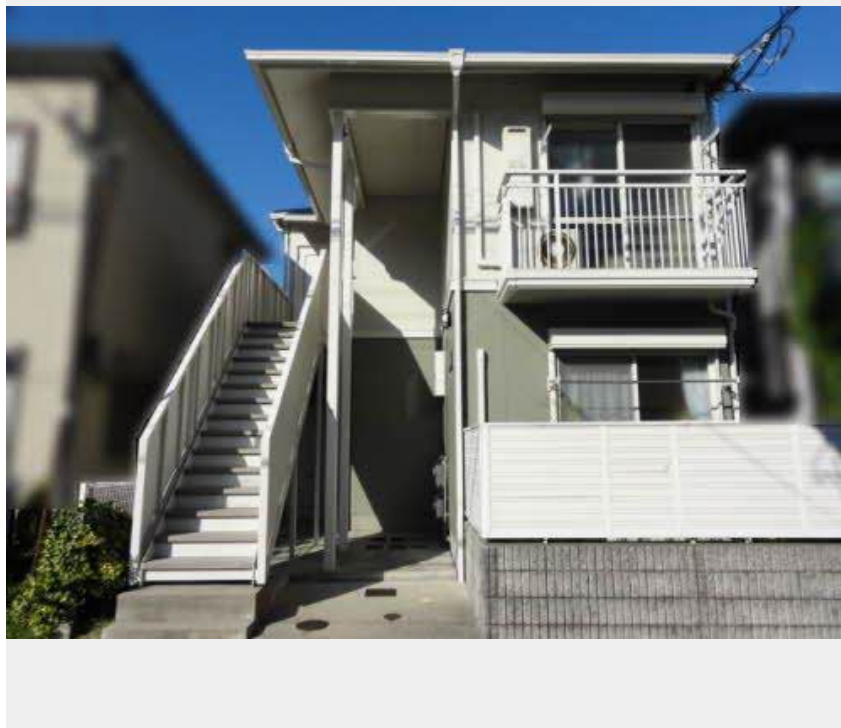
家賃 55,000 円

共益費等 0 円

敷金 0 円

契約一時金 0 円

契約一時金 0



積水ハウスの賃貸住宅 シャーメゾン  
Sha Maison

この物件の  
オススメ  
ポイント

阪急・阪神今津駅まで徒歩5分／エアコン1台付き／浴室トイレセパレート／バルコニー付き

この物件についている **こだわり設備**



給湯設備



洗面洗面台



エアコン

共聴アンテナ／LGBTQフレンドリー／高齢者対応可／エアコン 1台／バルコニー／給湯器（ガス）／洗面洗面化粧台／インターホン／バス・トイレ（セパレート）

物件名 アイエフハイツ水波町Ⅱ 0202号室

アクセス 阪急電鉄阪急今津線 今津駅 徒歩5分  
阪神電鉄本線 久寿川駅 徒歩7分

所在地 兵庫県西宮市今津水波町4番14号

ランドマーク -

間取り 1K／洋室6.6 K4.3 (帖)

専有面積 / 向き 24.58㎡ / 南西 (角部屋)

築年月 / 構造 1994年5月上旬 / 軽量鉄骨・2階-2階建

入居 / 契約期間 即時 / 2年

駐車場 駐車場なし

入居諸条件備考

更新料：20,000円／24時間365日緊急時対応受付物件：専用部分内の住まいのトラブルは「シャーメゾンライフサポート24」（月額880円税込）へ別途加入要／上記入居諸条件以外に、クリーニング特約料（初回契約時）33,000円（税込）、鍵交換費用（初回契約時）11,000円（税込）が必要です。／火災保険へのご加入が条件となります。＊ご入居中は、借家人賠償責任保険・個人賠償責任保険が付帯された火災保険へのご加入が必要となります。積水ハウス不動産グループでは、万一の事故の際、グループが連携して迅速に対応できる「シャーメゾンライフGUARD」（\*）へのご加入を推奨しております。＊保険契約の取扱代理店は、積水ハウス不動産関西（株）および積水ハウス不動産パートナーズ（株）となります。／積水ハウス不動産パートナーズの保証人不要プラン『らくらくパートナー』に加入が必要です。【新規契約時】事務手数料：33,000円（税込）、【毎月】保証料：月額賃料等の2％／諸費用及び、契約に要する費用は別途打合せ／更新料：20,000円

※消費税は10%として計算しています。※掲載されている図面・写真等は、作成方法や撮影方法・時期などにより実際とは異なる場合があります。＊家具や車などは、配置のイメージであり、賃貸物件に付属していません（家具家電付き等の表示があるものを除く）。

ポイントがたまる  
住んでいるだけでポイントが貯まり、  
住替え時に家賃が最大3ヶ月分無料に！

らくらくパートナー  
気分も手間もお財布も、らくらく。  
保証人不要のらくらくパートナー

グリーンハウスプランニング株式会社 JR西宮駅前

TEL:0798-39-0798  
FAX: 0798-39-0797

兵庫県西宮市松原町3-4  
免許番号：国土交通大臣（8）第4552号  
所属団体：一般社団法人兵庫県宅地建物取引業協会／公益社団法人近畿地区  
不動産公正取引協議会

取引形態  
仲介