

Sha Maison

積水ハウス品質のお部屋を シャーメゾン ショップ Shop

阪神電鉄本線

甲子園駅 徒歩10分

モバイルで見る



1LDK
アパート

家賃 92,000 円

共益費等 0 円

敷金 20,000 円

契約一時金 30,000 円



この物件の
オススメ
ポイント

阪神甲子園駅まで徒歩10分/インターネット無料

Wi-Fi対応/エアコン付き/

この物件についている こだわり設備



インターネット
無料(WiFi付)



TVモニター付き
インターホン



給湯設備



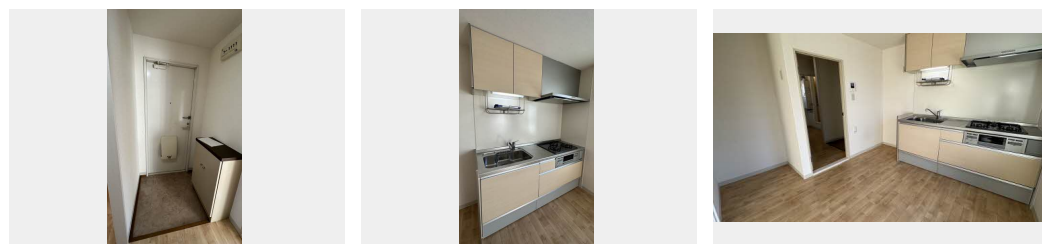
洗髪洗面台



温水洗浄便座



エアコン



積水ハウスの賃貸住宅 シャーメゾン

Sha Maison

共聴アンテナ/インターネット対応/インターネット無料(Wi-Fi対応)/駐輪場(屋根付き)/LGBTQフレンドリー/高齢者対応可/バルコニー/ドアチャイム/給湯器(ガス)/バス・トイレ(ユニット式)/洗髪洗面化粧台/システムキッチン/トイレ(洗浄機能付便座)/スライディングガラス/洗濯防水パン/エアコン 1台/モニタ付ドアホン/バス・トイレ(セパレート)

物件名	アイビーハイツ 0201号室
アクセス	阪神電鉄本線 甲子園駅 徒歩10分 阪神電鉄本線 鳴尾・武庫川女子大前駅 徒歩18分
所在地	兵庫県西宮市甲子園九番町6番19号
ランドマーク	-

間取り	1LDK/LDK10.8 洋室5.5(帖)
専有面積/向き	40.23㎡/北西(角部屋)
築年月/構造	1990年2月上旬/軽量鉄骨・2階-2階建
入居/契約期間	即時/2年
駐車場	駐車場なし

入居諸条件備考

契約一時金は契約時に借主より貸主に支払われ返還されないお金です。/更新料:30,000円/24時間365日緊急時対応受付物件:専用部分内の住まいのトラブルは「シャーメゾンライフSUPPORT24」(月額880円税込)へ別途加入要/上記入居諸条件以外に、クリーニング特約料(初回契約時)33,000円(税込)、鍵交換費用(初回契約時)11,000円(税込)が必要です。/火災保険へのご加入が条件となります。*ご入居中は、借家人賠償責任保険・個人賠償責任保険が付帯された火災保険へのご加入が必要となります。積水ハウス不動産グループでは、万一の事故の際、グループが連携して迅速に対応できる「シャーメゾンライフGUARD」(*)へのご加入を推奨しております。*保険契約の取扱代理店は、積水ハウス不動産関西(株)および積水ハウス不動産パートナーズ(株)となります。/積水ハウス不動産パートナーズの保証人不要プラン『らくらくパートナー』に加入が必要です。【新規契約時】事務手数料:33,000円(税込)、【毎月】保証料:月額賃料等の2%/諸費用及び、契約に要する費用は別途打合せ/更新料:30,000円

※消費税は10%として計算しています。※掲載されている図面・写真等は、作成方法や撮影方法・時期などにより実際とは異なる場合があります。※家具や車などは、配置のイメージであり、賃貸物件に付属していません(家具家電付き等の表示があるものを除く)。

ポイントがたまる
住んでいるだけでポイントが貯まり、
住替え時に家賃が最大3ヶ月分無料に!

らくらくパートナー
気分も手間もお財布も、らくらく。
保証人不要のらくらくパートナー

シティネット株式会社 阪神甲子園店

TEL:0798-43-5771
FAX: 0798-43-5772

兵庫県西宮市甲子園浦風町19番6号
免許番号:兵庫県知事(6)第010417号
所属団体:公益社団法人全日本不動産協会 兵庫県本部/公益社団法人近畿
地区不動産公正取引協議会

取引形態
仲介