

Sha Maison

積水ハウス品質のお部屋を シャーメゾン ショップ Shop

阪急電鉄阪急神戸線

西宮北口駅 徒歩7分

モバイルで見る



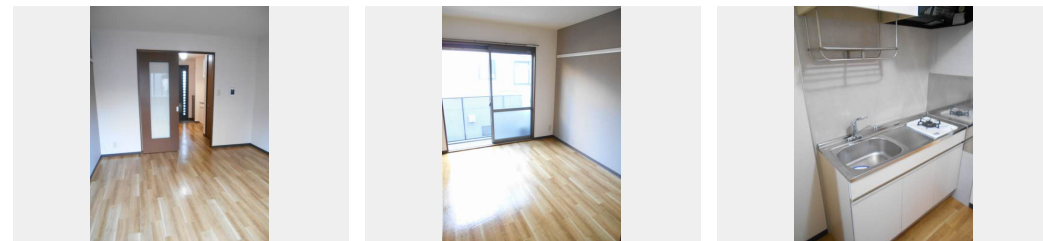
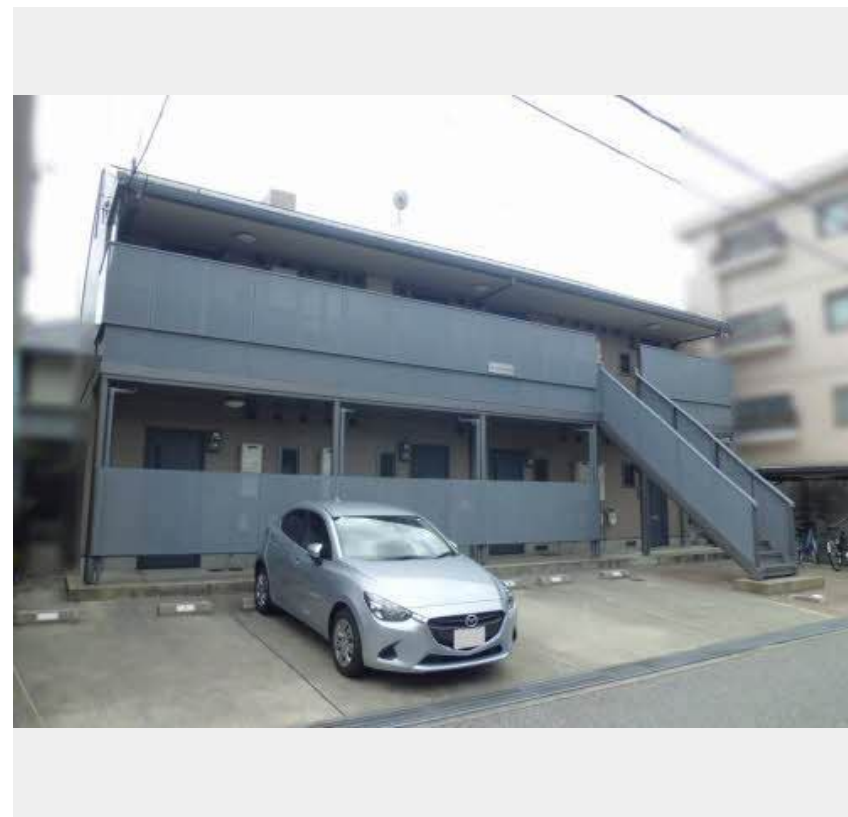
1K
アパート

家賃 **63,000 円**

共益費等 1,500 円

敷金 20,000 円

契約一時金 160,000 円



積水ハウスの賃貸住宅 シャーメゾン

Sha Maison

この物件の
オススメ
ポイント

阪急西宮北口駅まで徒歩7分/エアコン1台付/インターネット無料 Wi-Fi対応/モニターホン付き/洗濯機能付き便座付き/浴室乾燥機取替済(2022年12月)

この物件についている こだわり設備

- インターネット 無料(WiFi付)
- TVモニター付き インターホン
- コンロ
- 給湯設備
- 浴室乾燥機
- 洗髪洗面台
- 温水洗浄便座
- エアコン

共聴アンテナ/ゴミ集積場(敷地内)/駐輪場(屋根付き)/インターネット対応/インターネット無料(Wi-Fi対応)/LGBTQフレンドリー/高齢者対応可/給湯器(ガス)/浴室乾燥機/洗髪洗面化粧台/エアコン 1台/バルコニー/玄関鍵(ディンプルキー)/1口ガスコンロ/給湯箇所(浴室・台所・洗面所)/バス・トイレ(セパレート)/洗濯機置場(室内)/カラーモニタ付ドアホン/トイレ(洗浄機能付便座)

物件名 West Palace 北口 0203号室

アクセス 阪急電鉄阪急神戸線 西宮北口駅 徒歩7分
阪急電鉄阪急今津線 門戸厄神駅 徒歩17分

所在地 兵庫県西宮市北昭和町 5-5

ランドマーク -

間取り 1K/K2.7 洋室7(帖)

専有面積/向き 24.5㎡/南

築年月/構造 2000年10月下旬/軽量鉄骨・2階-2階建

入居/契約期間 即時/2年

駐車場 駐車場空無し

入居諸条件備考

契約一時金は契約時に借主より貸主に支払われ返還されないお金です。/更新料:30,000円/24時間365日緊急時対応受付物件:専用部分内の住まいのトラブルは「シャーメゾンライフSUPPORT24」(月額880円税込)へ別途加入要/上記入居諸条件以外に、クリーニング特約料(初回契約時)33,000円(税込)、鍵交換費用(初回契約時)11,000円(税込)が必要です。/火災保険へのご加入が条件となります。*ご入居中は、借家人賠償責任保険・個人賠償責任保険が付帯された火災保険へのご加入が必要となります。積水ハウス不動産グループでは、万一の事故の際、グループが連携して迅速に対応できる「シャーメゾンライフGUARD」(*)へのご加入を推奨しております。*保険契約の取扱代理店は、積水ハウス不動産関西(株)および積水ハウス不動産パートナーズ(株)となります。/積水ハウス不動産パートナーズの保証人不要プラン『らくらくパートナー』に加入が必要です。【新規契約時】事務手数料:33,000円(税込)、【毎月】保証料:月額賃料等の2%/諸費用及び、契約に要する費用は別途打合せ/更新料:30,000円

※消費税は10%として計算しています。※掲載されている図面・写真等は、作成方法や撮影方法・時期などにより実際とは異なる場合があります。※家具や車などは、配置のイメージであり、賃貸物件に付属していません(家具家電付き等の表示があるものを除く)。

ポイントがたまる
住んでいるだけでポイントが貯まり、
住替え時に家賃が最大3ヶ月分無料に!

らくらくパートナー
気分も手間もお財布も、らくらく。
保証人不要のらくらくパートナー

都市住建株式会社 西宮北口店

TEL:0798-65-0777
FAX: 0798-65-0333

兵庫県西宮市甲風園1丁目3-3須澤興産ビル102号

免許番号: 兵庫県知事(6)第203057号

所属団体: 公益社団法人 全日本不動産協会/公益社団法人 近畿地区不動

産公正取引協議会

取引形態
仲介