

Sha Maison

積水ハウス品質のお部屋を シャーメゾン ショップ Shop

J R 東海道線

甲子園口駅 徒歩10分

モバイルで見る



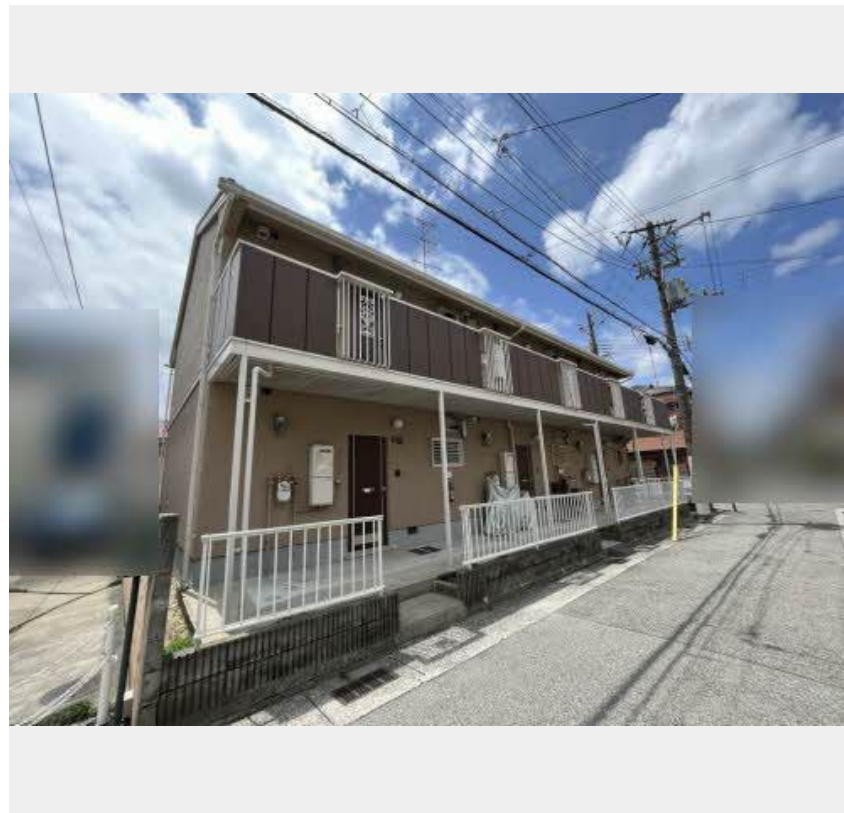
2DK
アパート

家賃 **60,000 円**

共益費等 0 円

敷金 30,000 円

契約一時金 120,000 円



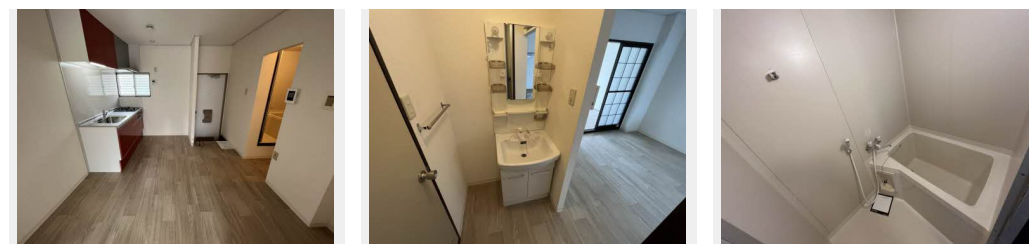
この物件の
オススメ
ポイント

J R 神戸線「甲子園口」駅から徒歩10分 / エアコン付き / 角部屋 / 南向き / バストイレセパレート /

この物件についている **こだわり設備**

- TVモニター付きインターホン
- 給湯設備
- 洗髪洗面台
- 温水洗浄便座
- 専用庭

共聴アンテナ / クーラースリーブ有 / 専用庭 / 給湯器 (ガス) / 洗髪洗面化粧台 / バス・トイレ (セパレート) / トイレ (暖房洗浄便座) / カラーモニタ付ドアホン / システムキッチン



積水ハウスの賃貸住宅 シャーメゾン

Sha Maison

物件名	メゾンフラワー 0101号室	間取り	2DK / D K 6.4 洋室5.4 洋室5.4 (帖)
アクセス	J R 東海道線 甲子園口駅 徒歩10分 阪急電鉄阪急今津線 阪神国道駅 徒歩22分	専有面積 / 向き	35.0㎡ / 南 (角部屋)
所在地	兵庫県西宮市甲子園口6丁目5番1号	築年月 / 構造	1988年10月上旬 / 軽量鉄骨・1階-2階建
ランドマーク	-	入居 / 契約期間	即時 / 2年
		駐車場	駐車場なし

入居諸条件備考

契約一時金は契約時に借主より貸主に支払われ返還されないお金です。 / 24時間365日緊急時対応受付物件
：専用部分内の住まいのトラブルは「シャーメゾンライフSUPPORT24」(月額880円税込)へ別途加入要
 / 火災保険へのご加入が条件となります。 *ご入居中は、借家人賠償責任保険・個人賠償責任保険が付帯された火災保険へのご加入が必要となります。積水ハウス不動産グループでは、万一の事故の際、グループが連携して迅速に対応できる「シャーメゾンライフGUARD」(*)へのご加入を推奨しております。 *保険契約の取扱代理店は、積水ハウス不動産関西(株)および積水ハウス不動産パートナーズ(株)となります。 / 積水ハウス不動産パートナーズの保証人不要プラン『らくらくパートナー』に加入が必要です。 [新規契約時] 事務手数料：33,000円(税込)、[毎月] 保証料：月額賃料等の2% / 諸費用及び、契約に要する費用は別途打合せ / 更新料：なし

※消費税は10%として計算しています。 ※掲載されている図面・写真等は、作成方法や撮影方法・時期などにより実際とは異なる場合があります。 ※家具や車などは、配置のイメージであり、賃貸物件に付属していません (家具家電付き等の表示があるものを除く)。

ポイントがたまる
住んでいるだけでポイントが貯まり、住替え時に家賃が最大3ヶ月分無料に!

らくらくパートナー
気分も手間もお財布も、らくらく。保証人不要のらくらくパートナー

株式会社アップルコーポレイション 甲子園口店

TEL:0798-69-1123
FAX: 0798-69-1124

兵庫県西宮市甲子園口2丁目5-19
免許番号：兵庫県知事(6)第203199号
所属団体：一般社団法人兵庫県宅地建物取引業協会 / 公益社団法人近畿地区不動産公正取引協議会

取引形態
仲介