

Sha Maison

積水ハウス品質のお部屋を シャーメゾン ショップ Shop

J R山陽本線

西明石駅 距離1.7km

モバイルで見る



2LDK
アパート

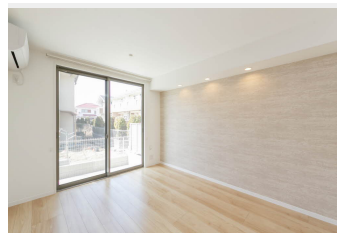
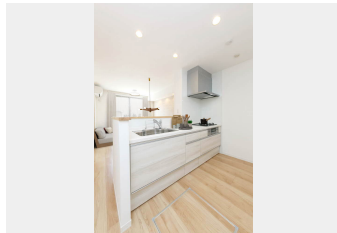
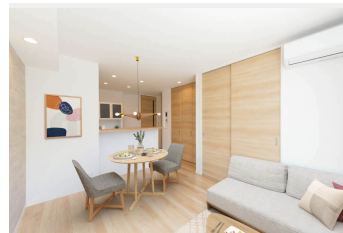
家賃 **116,000 円**

共益費等 6,500 円

敷金 20,000 円

契約一時金 116,000 円

駐車場 無料



積水ハウスの賃貸住宅 シャーメゾン

Sha Maison

この物件の
オススメ
ポイント

積水ハウスの賃貸住宅「シャーメゾン」です♪
外気の影響を受けにくい省エネ基準を満たす指標「断熱等級6」を取得/上階からの音を大幅に抑える高遮音床システム「シャイド」を採用/宅配ボツ・・・

この物件についている こだわり設備

- 断熱等性能等級6
- 高遮音床システム
- 宅配BOX
- インターネット無料(WiFi付)
- 防犯カメラ
- 電動シャッター
- TVEニター付きインターホン
- 専用庭
- WIC・納戸
- 長期優良住宅
- 無料 駐車場無料
- 浴室乾燥機

駐車場あり/宅配BOX/屋外共用水栓/ゴミ集積場(敷地内)/駐輪場(屋根付き)/高遮音床システム「SHAI DD55」/防犯カメラ/LGBTQフレンドリー/インターネット無料(Wi-Fi対応)/インターネット対応/CATV(eo光TV)/高齢者対応可/カラーモニタ付ドアホン/対面キッチン/3口ガスコンロ/給湯器(追焚機能付)/エコジョーズ/給湯箇所(浴室・台所・洗面所)/バス・トイレ(セパレート)/ユニットバス1418/24H換気システム/浴室乾燥機(暖房乾燥)/洗髪洗面化粧台/洗面所独立/洗濯機置場(室内)/物干し/室内物干し/トイレ

物件名 サワーソレアードA 0102号室
アクセス J R山陽本線 西明石駅 距離1.7km
J R山陽本線 大久保駅 距離2.5km
所在地 兵庫県明石市沢野南町2丁目8-2
ランドマーク ●キャッスルプラザ/距離1570m

間取り 2LDK/洋室6 洋室4.9 LDK12.3(帖)
専有面積/向き 57.25㎡/南西
築年月/構造 2025年3月下旬/軽量鉄骨・1階-2階建
入居/契約期間 2026年6月上旬/2年
駐車場 駐車場無料

入居諸条件備考

契約一時金は契約時に借主より貸主に支払われ返還されないお金です。/24時間365日緊急時対応受付物件:専用部分内の住まいのトラブルは「シャーメゾンライフSUPPORT24」(月額1,320円税込)にご加入いただきます。/ご入居にかかる諸費用として、クリーニング特約料(初回契約時)77,000円(税込)、鍵交換費用(初回契約時)16,500円(税込)が必要です。/火災保険へのご加入が条件となります。*ご入居中は、借家人賠償責任保険・個人賠償責任保険が付帯された火災保険へのご加入が必要となります。積水ハウス不動産グループでは、万一の事故の際、グループが連携して迅速に対応できる「シャーメゾンライフGUARD」(*)へのご加入を推奨しております。*保険契約の取扱代理店は、積水ハウスシャーメゾンPM関西(株)および積水ハウスシャーメゾンパートナーズ(株)となります。/積水ハウスシャーメゾンパートナーズの保証人不要プラン「らくらくパートナー」に加入が必要です。[新規契約時]事務手数料:33,000円(税込)、[毎月]保証料:月額賃料等の2%/諸費用及びその他契約費用は別途打合せ/更新料:新賃料の1ヶ月分

No.001099300102

※消費税は10%として計算しています。※掲載されている図面・写真等は、作成方法や撮影方法・時期などにより実際とは異なる場合があります。※家具や車などは、配置のイメージであり、賃貸物件に付属していません(家具家電付き等の表示があるものを除く)。

ポイントがたまる
住んでいるだけでポイントが貯まり、住替え時に家賃が最大3ヶ月分無料に!

らくらくパートナー
気分も手間もお財布も、らくらく。保証人不要のらくらくパートナー

ルークスター株式会社 西明石店

TEL:078-922-1202
FAX: 078-922-1262

兵庫県明石市松の内2丁目4-10
免許番号:国土交通大臣(5)第6847号
所属団体:一般社団法人兵庫県宅地建物取引業協会/公益社団法人近畿地区不動産公正取引協議会

取引形態
仲介