

# Sha Maison

積水ハウス品質のお部屋を シャーメゾン ショップ Shop

J R山陽本線

西明石駅 徒歩24分

モバイルで見る



2LDK  
アパート

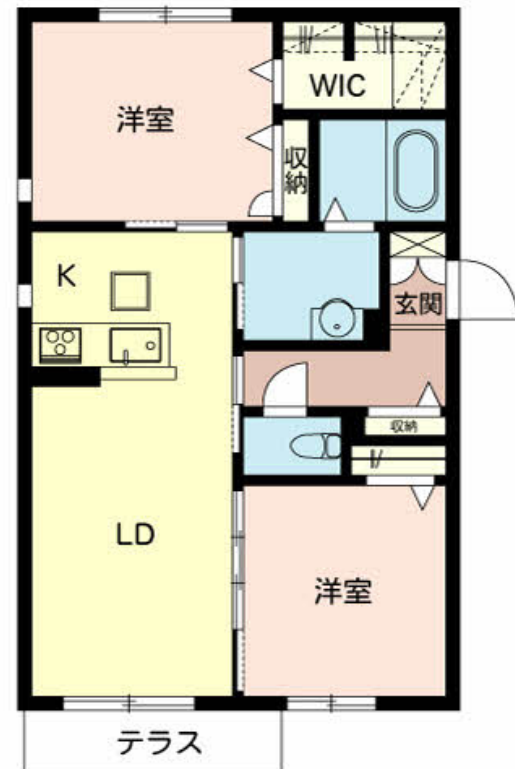
家賃 **87,000 円**

共益費等 6,000 円

敷金 30,000 円

契約一時金 200,000 円

駐車場 無料



積水ハウスの賃貸住宅 シャーメゾン

Sha Maison

この物件の  
オススメ  
ポイント

積水ハウスの賃貸住宅「Sha Maison (シャーメゾン)」

## この物件についている こだわり設備

- 高遮音床システム
- インターネット無料(WiFi付)
- TVモニター付きインターホン
- オートロック
- ペット相談可
- 給湯設備
- エコジョーズ
- 追い焚き給湯
- 浴室乾燥機
- 温水洗浄便座
- エアコン
- 無料 駐車場無料

駐車場あり/フレッツ光/ペット相談可(犬・猫可)/オートロック/高遮音床システム「SHAIDD55」/LGBTQフレンドリー/高齢者対応可/インターネット無料(Wi-Fi対応)/カラーモニター付ドアホン/給湯器(追焚機能付)/エコジョーズ/ユニットバス1418/浴室乾燥機/トイレ(暖房洗浄便座)/エアコン 1台/断熱複層ガラス

物件名 ラ・フォルテ 西明石 B103号室

アクセス J R山陽本線 西明石駅 徒歩24分

所在地 兵庫県明石市沢野南町3丁目12-13

ランドマーク -

間取り 2LDK/洋室6.5 洋室6 LDK12.9(帖)

専有面積/向き 60.79㎡/南西(角部屋)

築年月/構造 2017年6月下旬/軽量鉄骨・1階-2階建

入居/契約期間 2024年5月下旬/2年

駐車場 駐車場無料

入居諸条件備考

契約一時金は契約時に借主より貸主に支払われ返還されないお金です。/更新料: 40,000円/24時間365日緊急時対応物件: 専用部分内の住まいのトラブルは「シャーメゾンライフSUPPORT24」(月額880円税込)へ別途加入要/本物件はペット飼育可物件ですが、種類・大きさ・室内での飼育の可否等は問合せ先にご確認下さい。/上記入居諸条件以外に、クリーニング特約料(初回契約時)44,000円(税込)、鍵交換費用(初回契約時)11,000円(税込)が必要です。/火災保険へのご加入が条件となります。\*ご入居中は、借家人賠償責任保険・個人賠償責任保険が付帯された火災保険へのご加入が必要となります。積水ハウス不動産グループでは、万一の事故の際、グループが連携して迅速に対応できる「シャーメゾンライフGUARD」(\*)へのご加入を推奨しております。\*保険契約の取扱代理店は、積水ハウス不動産関西(株)および積水ハウス不動産パートナーズ(株)となります。/積水ハウス不動産パートナーズの保証人不要プラン『らくらくパートナー』に加入が必要です。【新規契約時】事務手数料: 33,000円(税込)、【毎月】保証料: 月額賃料等の2%/諸費用及び、契約に要する費用は別途打合せ/更新料: 40,000円

※消費税は10%として計算しています。※掲載されている図面・写真等は、作成方法や撮影方法・時期などにより実際とは異なる場合があります。※家具や車などは、配置のイメージであり、賃貸物件に付属していません(家具家電付き等の表示があるものを除く)。

**ポイントがたまる**  
住んでいるだけでポイントが貯まり、住替え時に家賃が最大3ヶ月分無料に!

**らくらくパートナー**  
気分も手間もお財布も、らくらく。保証人不要のらくらくパートナー

**マイホームプラザ**  
TEL:078-935-5374  
FAX: 078-935-5354

兵庫県明石市大久保町大窪2552-4  
免許番号: 兵庫県知事(6)第400965号  
所属団体: 一般社団法人兵庫県宅地建物取引業協会/公益社団法人近畿地区不動産公正取引協議会

取引形態  
仲介