

Sha Maison

積水ハウス品質のお部屋を シャーメゾン ショップ Shop

J R山陽本線

西明石駅 徒歩26分

モバイルで見る



2LDK
アパート

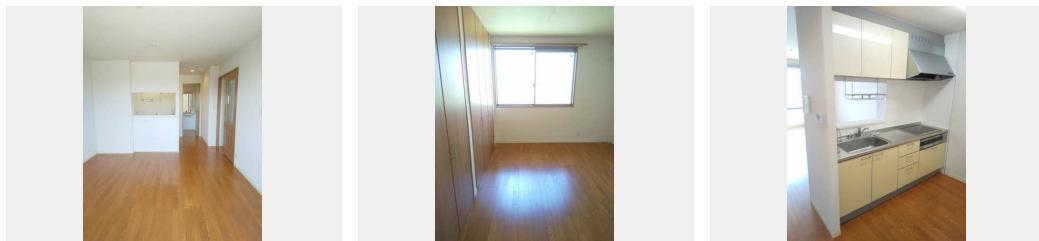
家賃 **89,000 円**

共益費等 5,000 円

敷金 20,000 円

契約一時金 180,000 円

駐車場 無料



積水ハウスの賃貸住宅 シャーメゾン

Sha Maison

この物件の
オススメ
ポイント

お部屋探しなら、まずは「シャーメゾン」をチェック！
ペットとの暮らしご相談可能です／「猫」との暮らしご相談可
可能です／室内のモニターから、訪問者の顔を確認できるインタ
ーホンです／オー・・・

この物件についている **こだわり設備**

- ペット相談可
- 浴室乾燥機
- コンロ
- TVモニター付き
インターホン
- エアコン
- 給湯設備
- オール電化
- 対面
キッチン
- 洗面洗面台
- P
無料 駐車場無料
- IH
IHクッキング
ヒーター

駐車場あり／共聴アンテナ／ペット相談可（犬・猫可）／LGBTQフレンドリー／高齢者対応可／エ
アコン 1台／バルコニー／クーラースリブ有／モニタ付ドアホン／対面キッチン／IHクッキング
ヒーター／電気温水器／浴室乾燥機／洗髪洗面化粧台／トイレ（暖房機能付便座）／洗面所独立

物件名 シャーメゾン西明石 I A203号室

アクセス J R山陽本線 西明石駅 徒歩26分
J R山陽本線 大久保駅 徒歩28分

所在地 兵庫県明石市沢野南町 3丁目 1 4 - 2

ランドマーク -

間取り 2LDK／洋室6.9 洋室6.4 L D K 13.7 (帖)

専有面積 / 向き 65.0㎡ / 南

築年月 / 構造 2009年1月下旬 / 軽量鉄骨・2階-2階建

入居 / 契約期間 2026年8月上旬 / 2年

駐車場 駐車場無料

入居
諸条件
備考

契約一時金は契約時に借主より貸主に支払われ返還されないお金です。／24時間365日緊急時対応受付物件：専
用部分内の住まいのトラブルは「シャーメゾンライフSUPPORT 24」（月額1,320円税込）にご加入い
ただきます。／本物件はペット飼育可物件ですが、種類・大きさ・室内での飼育の可否等は問合せ先にご確認下
さい。／ご入居にかかる諸費用として、クリーニング特約料（初回契約時）77,000円（税込）、鍵交換費用（初回
契約時）16,500円（税込）が必要です。／火災保険へのご加入が条件となります。＊ご入居中は、借家人賠償責
任保険・個人賠償責任保険が付帯された火災保険へのご加入が必要となります。積水ハウス不動産グループでは、
万一の事故の際、グループが連携して迅速に対応できる「シャーメゾンライフGUARD」（*）へのご加入を推
奨しております。＊保険契約の取扱代理店は、積水ハウスシャーメゾンPM関西（株）および積水ハウスシャー
メゾンパートナーズ（株）となります。／積水ハウスシャーメゾンパートナーズの保証人不要プラン『らくらくパー
トナー』にご加入が必要です。【新規契約時】事務手数料：33,000円（税込）、【毎月】保証料：月額賃料
等の2％／諸費用及びその他契約費用は別途打合せ／更新料：新賃料の1ヶ月分

No.54106400A203

※消費税は10%として計算しています。※掲載されている図面・写真等は、作成方法や撮影方法・時期などにより実際とは異なる場合があります。＊家具や車などは、配置のイメージであり、賃貸物件に付属していません（家具家電付き等の表示があるものを除く）。

ポイントがたまる
住んでいるだけでポイントが貯まり、
住替え時に家賃が最大3ヶ月分無料に!

らくらくパートナー
気分も手間もお財布も、らくらく。
保証人不要のらくらくパートナー

マイホームプラザ
TEL:078-935-5374
FAX: 078-935-5354

兵庫県明石市大久保町大窪 2 5 5 2 - 4
免許番号：兵庫県知事（6）第 4 0 0 9 6 5 号
所属団体：一般社団法人兵庫県宅地建物取引業協会 / 公益社団法人近畿地区
不動産公正取引協議会

取引形態
仲介