

Sha Maison

積水ハウス品質のお部屋を シャーメゾン ショップ Shop

山陽電鉄本線

江井ヶ島駅 徒歩6分

モバイルで見る



3K
アパート

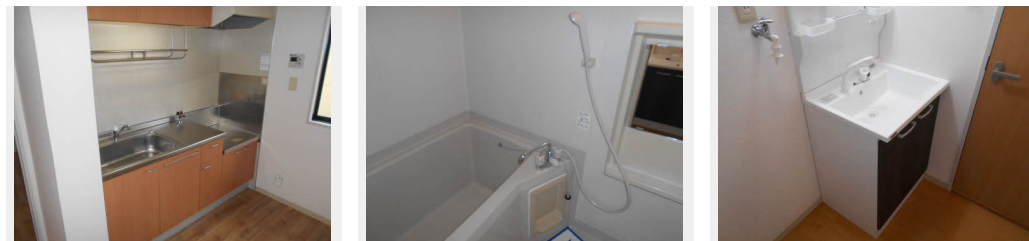
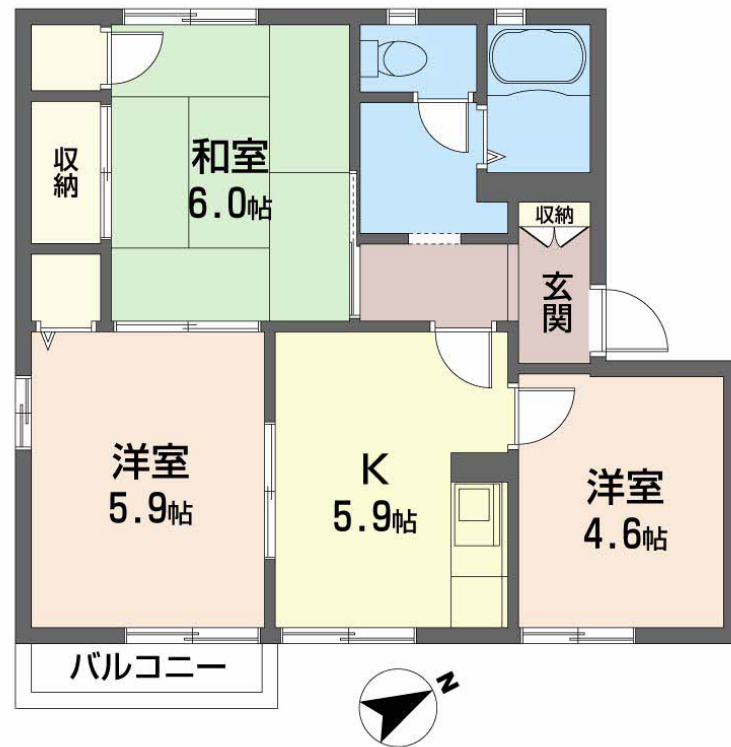
家賃 60,000 円

共益費等 2,000 円

敷金 20,000 円

契約一時金 50,000 円

駐車場 無料



積水ハウスの賃貸住宅 シャーメゾン

Sha Maison

この物件の
オススメ
ポイント

お部屋探しなら、まずは「シャーメゾン」をチェック！
インターネットが無料で入居後すぐに使えます／防犯カメラが
設置されている物件です

この物件についている こだわり設備



インターネット
無料(WiFi付)



防犯カメラ



P
無料 駐車場無料



給湯設備

駐車場あり／UHF／LGBTQフレンドリー／e光／高齢者対応可／防犯カメラ／インターネット
無料(Wi-Fi対応)／バルコニー／クーラースリブ有／給湯器(ガス)／洗面化粧台／インター
ホン／玄関鍵(ディンプルキー)／給湯箇所(浴室・台所・洗面所)／洗濯機置場(室内)／網戸／洗
面所独立

物件名 アイスクートK・L K228号室

間取り 3K／和室6 洋室5.9 洋室4.6 K5.9 (帖)

アクセス 山陽電鉄本線 江井ヶ島駅 徒歩6分
山陽電鉄本線 西江井ヶ島駅 徒歩20分

専有面積 / 向き 50.0㎡ / 南東

所在地 兵庫県明石市大久保町江井島 7 9 5

築年月 / 構造 1998年11月中旬 / 軽量鉄骨・2階-2階建

ランドマーク ●講堂寺 / 距離200m

入居 / 契約期間 即時 / 2年

駐車場 駐車場無料

入居
諸条件
備考

契約一時金は契約時に借主より貸主に支払われ返還されないお金です。／24時間365日緊急時対応受付物件：専
用部分内の住まいのトラブルは「シャーメゾンライフSUPPORT24」(月額1,320円税込)にご加入
いただきます。／ご入居にかかる諸費用として、町内会費 6ヶ月毎 2,000円、クリーニング特約料(初回契約時)
77,000円(税込)、鍵交換費用(初回契約時) 16,500円(税込)が必要です。／火災保険へのご加入が条件と
なります。＊ご入居中は、借家人賠償責任保険・個人賠償責任保険が付帯された火災保険へのご加入が必要となり
ます。積水ハウス不動産グループでは、万一の事故の際、グループが連携して迅速に対応できる「シャーメゾンラ
イフGUARD」(*)へのご加入を推奨しております。＊保険契約の取扱代理店は、積水ハウスシャーメゾン
PM関西(株)および積水ハウスシャーメゾンパートナーズ(株)となります。／積水ハウスシャーメゾンパート
ナーズの保証人不要プラン『らくらくパートナー』に加入が必要です。【新規契約時】事務手数料
：33,000円(税込)、【毎月】保証料：月額賃料等の2%／諸費用及びその他契約費用は別途打合せ／更新
料：新賃料の1ヶ月分

No.54056500K228

※消費税は10%として計算しています。※掲載されている図面・写真等は、作成方法や撮影方法・時期などにより実際とは異なる場合があります。＊家具や車などは、配置のイメージであり、賃貸物件に付属していません(家具家電付き等の表示があるものを除く)。

ポイントがたまる
住んでいるだけでポイントが貯まり、
住替え時に家賃が最大3ヶ月分無料に!

らくらくパートナー
気分も手間もお財布も、らくらく。
保証人不要のらくらくパートナー

アルデ株式会社
TEL:078-934-1122
FAX: 078-934-1450

兵庫県明石市大久保町駅前1丁目13-26水野ビル1階
免許番号：兵庫県知事(4)第401276号
所属団体：一般社団法人兵庫県宅地建物取引業協会／公益社団法人近畿地区
不動産公正取引協議会

取引形態
仲介