

# Sha Maison

積水ハウス品質のお部屋を シャーメゾン ショップ Shop

阪神電鉄本線

尼崎駅 徒歩17分

2LDK  
マンション

家賃

110,000 円

共益費等

6,000 円

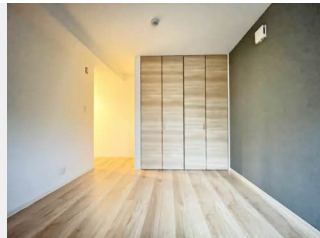
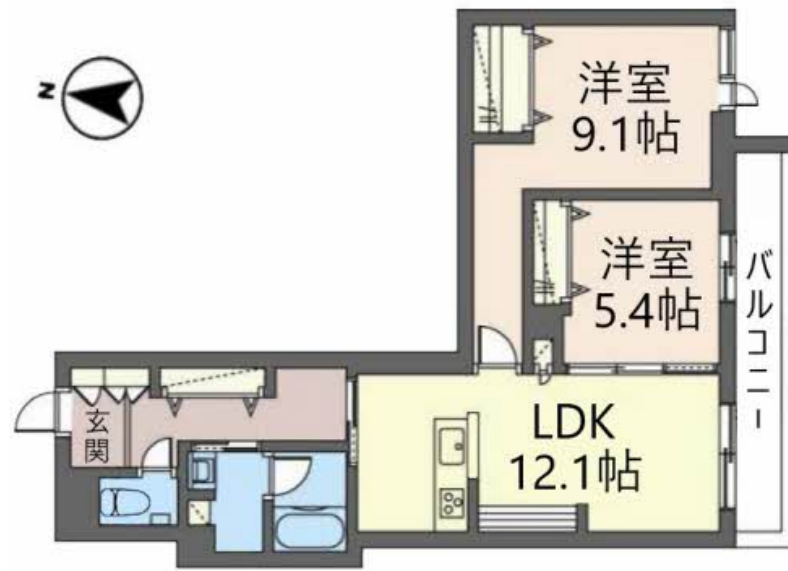
敷金

30,000 円

契約一時金

200,000 円

モバイルで見る



積水ハウスの賃貸住宅 シャーメゾン

Sha Maison

この物件の  
オススメ  
ポイント

無料Wi-Fi導入済（2022年8月）／防犯カメラ設置済（2022年8月）／共用玄関オートロック。／「エコジョーズ」採用。／窓は高断熱複層ガラスを採用。／高遮音床システム「SHAI・・・」

## この物件についている こだわり設備

- |                    |              |       |                      |
|--------------------|--------------|-------|----------------------|
| シャーメゾン<br>ガーデンズ    | 高遮音床<br>システム | 宅配BOX | インターネット<br>無料(WiFi付) |
| TVモニター付き<br>インターホン | オートロック       | 防犯カメラ | 対面<br>キッチン           |
| コンロ                | 3口コンロ        | 給湯設備  | エコジョーズ               |

駐車場あり／BS／CS／CATV（e光TV）／インターネット無料（Wi-Fi対応）／オートロック・自動ドア／宅配BOX／シャーメゾンガーデンズ／ゴミ集積場（敷地内）／駐輪場（屋根付き）／高遮音床システム「SHAI DD55」／防犯カメラ／玄関鍵（①キー②ロック）／玄関鍵（ディンプルキー）／玄関鍵（非接触キー）／カラーモニタ付ドアホン／システムキッチン／対面キッチン／3口ガスコンロ／給湯器（追焚機能付）／エコジョーズ／給湯箇所（浴室・台所・洗面所）／24H換気システム／浴室乾燥機（暖房乾燥）／洗髪洗面化粧台／トイレ（暖房洗浄便座）／エア

物件名	Sha Maison Naniwa 0302号室	間取り	2LDK／洋室9.1 洋室5.4 LDK12.1 (帖)
アクセス	阪神電鉄本線 尼崎駅 徒歩17分 JR東海道線 立花駅 バス10分、東難波3丁目 バス停 徒歩	専有面積 / 向き	63.83㎡／南（角部屋）
所在地	兵庫県尼崎市東難波町3丁目5番18	築年月 / 構造	2022年7月下旬／重量鉄骨・3階-3階建
ランドマーク	-	入居 / 契約期間	即時／2年
		駐車場	駐車場空有り／月1100～14300円 駐車場敷金別途要

入居諸条件備考

契約一時金は契約時に借主より貸主に支払われ返還されないお金です。／24時間365日緊急時対応受付物件：専用部分内の住まいのトラブルは「シャーメゾンライフSUPPORT24」（月額880円税込）へ別途加入要／火災保険へのご加入が条件となります。＊ご入居中は、借家人賠償責任保険・個人賠償責任保険が付帯された火災保険へのご加入が必要となります。積水ハウス不動産グループでは、万一の事故の際、グループが連携して迅速に対応できる「シャーメゾンライフGUARD」（＊）へのご加入を推奨しております。＊保険契約の取扱代理店は、積水ハウス不動産関西（株）および積水ハウス不動産パートナーズ（株）となります。／積水ハウス不動産パートナーズの保証人不要プラン『らくらくパートナー』に加入が必要です。【新規契約時】事務手数料：33,000円（税込）、【毎月】保証料：月額賃料等の2％／諸費用及び、契約に要する費用は別途打合せ／更新料：なし

※消費税は10%として計算しています。※掲載されている図面・写真等は、作成方法や撮影方法・時期などにより実際とは異なる場合があります。＊家具や車などは、配置のイメージであり、賃貸物件に付属しておりません（家具家電付き等の表示があるものを除く）。

**ポイントがたまる**  
住んでいるだけでポイントが貯まり、  
住替え時に家賃が最大3ヶ月分無料に！

**らくらくパートナー**  
気分も手間もお財布も、らくらく。  
保証人不要のらくらくパートナー

株式会社アップルコーポレイション JR立花店

TEL:06-6413-0035

FAX: 06-6413-0026

兵庫県尼崎市七松町1丁目3-1-148フェスタ立花 南館1階

免許番号：兵庫県知事（6）第203199号

所属団体：一般社団法人兵庫県宅地建物取引業協会／公益社団法人近畿地区

不動産公正取引協議会

取引形態  
仲介