

# Sha Maison

積水ハウス品質のお部屋を シャーメゾン ショップ Shop

J R 福知山線

塚口駅 徒歩13分

2LDK  
マンション

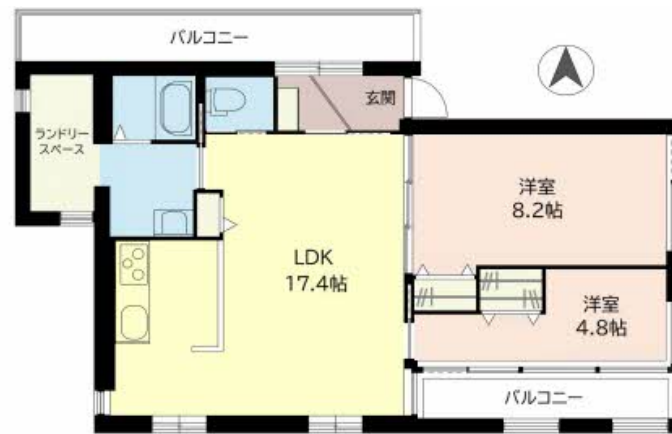
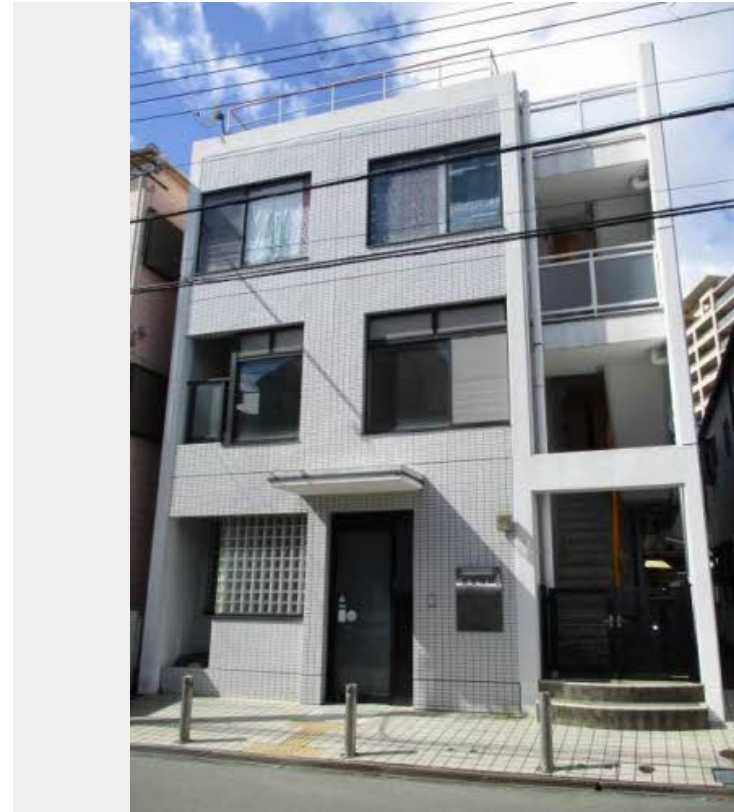
家賃 **105,000 円**

共益費等 0 円

敷金 30,000 円

契約一時金 150,000 円

モバイルで見る



この物件の  
オススメ  
ポイント

鉄筋コンクリート造の物件です。

この物件についている **こだわり設備**

- コンロ
- 3口コンロ
- 給湯設備
- 追い焚き給湯
- 室内物干
- 温水洗浄便座

CATV / ゴミ集積場 (敷地外) / 駐輪場 (屋根無し) / システムキッチン / 3口ガスコンロ / 給湯器 (ガス) / 給湯箇所 (浴室・台所・洗面所) / バス・トイレ (セパレート) / 洗面化粧台 / 洗濯機置場 (室内) / 洗濯防水パン / トイレ (暖房洗浄便座) / クッションフロア / 給湯器 (追焚機能付) / 室内物干し

物件名 衣笠ビル 0201号室  
アクセス J R 福知山線 塚口駅 徒歩13分  
阪急電鉄阪急神戸線 神戸三宮駅 徒歩20分  
所在地 兵庫県尼崎市若王寺 2丁目3-7  
ランドマーク -

間取り 2LDK / 洋室8.2 洋室4.8 LDK17.4 (帖)  
専有面積 / 向き 68.07㎡ / 南 (角部屋)  
築年月 / 構造 1990年4月下旬 / 鉄筋コンクリート・2階-3階建  
入居 / 契約期間 即時 / 2年  
駐車場 駐車場なし

入居諸条件備考

契約一時金は契約時に借主より貸主に支払われ返還されないお金です。 / 更新事務手数料: 40,000円 / 24時間365日緊急時対応受付物件: 専用部分内の住まいのトラブルは「シャーメゾンライフSUPPORT24」(月額880円税込)へ別途加入要 / 火災保険へのご加入が必要となります。 \*ご入居中は、借家人賠償責任保険・個人賠償責任保険が付帯された火災保険へのご加入が必要となります。 積水ハウス不動産グループでは、万一の事故の際、グループが連携して迅速に対応できる「シャーメゾンライフGUARD」(\*)へのご加入を推奨しております。 \*保険契約の取扱代理店は、積水ハウス不動産関西(株)および積水ハウス不動産パートナーズ(株)となります。 / 積水ハウス不動産パートナーズの保証人不要プラン『らくらくパートナー』に加入が必要です。 [新規契約時] 事務手数料: 33,000円(税込)、[毎月] 保証料: 月額賃料等の2% / 諸費用及び、契約に要する費用は別途打合せ / 更新料: なし

※消費税は10%として計算しています。 ※掲載されている図面・写真等は、作成方法や撮影方法・時期などにより実際とは異なる場合があります。 ※家具や車などは、配置のイメージであり、賃貸物件に付属していません (家具家電付き等の表示があるものを除く)。

**ポイントがたまる**  
住んでいるだけでポイントが貯まり、  
住替え時に家賃が最大3ヶ月分無料に!

**らくらくパートナー**  
気分も手間もお財布も、らくらく。  
保証人不要のらくらくパートナー

株式会社タカラコンステレーション 阪急塚口店

TEL:06-6423-5311  
FAX: 06-6427-3025

兵庫県尼崎市南塚口町1丁目6-9  
免許番号: 国土交通大臣(5)第006206号  
所属団体: 一般社団法人兵庫県宅地建物取引業協会 / 公益社団法人近畿地区  
不動産公正取引協議会

取引形態  
仲介