

Sha Maison

積水ハウス品質のお部屋を シャーメゾン ショップ Shop

阪急電鉄阪急神戸線

塚口駅 徒歩23分

モバイルで見る



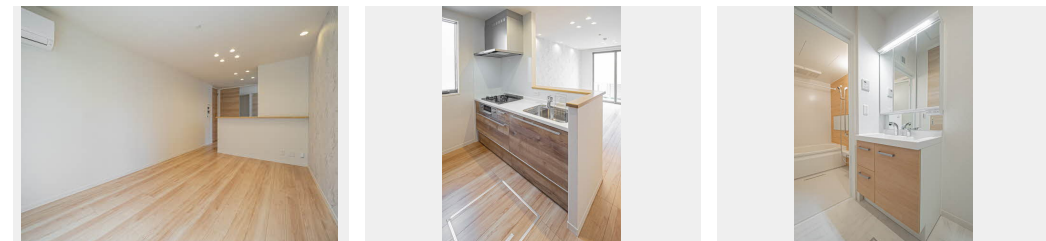
2LDK アパート

家賃 112,000 円

共益費等 9,000 円

敷金 30,000 円

契約一時金 220,000 円



積水ハウスの賃貸住宅 シャーメゾン

Sha Maison

この物件の
オススメ
ポイント

お部屋探しなら、まずは「シャーメゾン」をチェック！
発電した電気を使えて余った電気は売ることができるZEH住宅
／耐震性を表す指標の最高ランク「耐震等級3」を取得／上階
からの音を大幅・・・

この物件についている こだわり設備

- ZEH
- 耐震等級3
- 高遮音床システム
- ペット相談可
- 屋内共用廊下タイプ
- 宅配BOX
- IOT対応
- スマートロック
- インターネット無料(WiFi付)
- オートロック
- 防犯カメラ
- 電動シャッター

駐車場あり／CATV (e光TV)／インターネット対応／インターネット無料 (Wi-Fi対応)／ペット相談可 (犬・猫可)／オートロック・自動ドア／宅配BOX／掲示板／耐震等級3／ホテルライク／ゴミ集積場 (敷地内)／駐輪場 (屋根付き)／高遮音床システム「SHAI DD55」／防犯カメラ／LGBTQフレンドリー／玄関鍵 (①キー②ロック)／スマートロック／IOT対応／カラーモニター付ドアホン／システムキッチン／対面キッチン／3口ガスコンロ／給湯器 (追焚機能付)／エコジョーズ／給湯箇所 (浴室・台所・洗面所)／バス・トイレ (セパレート)／ユニットバス

物件名 シャーメゾン MV-VIII 0105号室

アクセス 阪急電鉄阪急神戸線 塚口駅 徒歩23分
阪急電鉄阪急神戸線 武庫之荘駅 徒歩24分

所在地 兵庫県尼崎市富松町4丁目10-4

ランドマーク -

間取り 2LDK／洋室7.7 洋室4.8 LDK12.6 (帖)

専有面積 / 向き 61.61㎡ / 東 (角部屋)

築年月 / 構造 2024年5月下旬 / 軽量鉄骨・1階-2階建

入居 / 契約期間 2026年7月上旬 / 2年

駐車場 駐車場空有り / 月13200円 駐車場敷金別途要

入居諸条件備考

内覧・契約については、貸主の指定する仲介業者を介して行いますので、所定の仲介手数料が必要となります。
／契約一時金は契約時に借主より貸主に支払われ返還されないお金です。／24時間365日緊急時対応受付物件
；専用部分内の住まいのトラブルは「シャーメゾンライフSUPPORT24」(月額1,320円税込)にご加入
いただけます。／本物件はペット飼育可物件ですが、種類・大きさ・室内での飼育の可否等は問合せ先にご確認
下さい。／ご入居にかかる諸費用として、クリーニング特約料 (初回契約時) 77,000円 (税込)、スマートロッ
ク設定費用16,500円が必要となります。／火災保険へのご加入が条件となります。＊ご入居中は、借家人賠償責任保険
・個人賠償責任保険が付帯された火災保険へのご加入が必要となります。積水ハウス不動産グループでは、万
一の際、グループが連携して迅速に対応できる「シャーメゾンライフGUARD」(＊)へのご加入を推奨して
おります。＊保険契約の取扱代理店は、積水ハウスシャーメゾンPM関西(株)および積水ハウスシャーメゾンパ
ートナーズ(株)となります。／積水ハウスシャーメゾンパートナーズの保証人不要プラン『らくらくパートナー
』にご加入が必要です。【新規契約時】事務手数料：33,000円(税込)、【毎月】保証料：月額賃料等の
2%／諸費用及びその他契約費用は別途打合せ／更新料：新賃料の1ヶ月分

No.001040800105

※消費税は10%として計算しています。※掲載されている図面・写真等は、作成方法や撮影方法・時期などにより実際とは異なる場合があります。＊家具や車などは、配置のイメージであり、賃貸物件に付属していません(家具家電付き等の表示があるものを除く)。

ポイントがたまる
住んでいるだけでポイントが貯まり、
住替え時に家賃が最大3ヶ月分無料に!

らくらくパートナー
気分も手間もお財布も、らくらく。
保証人不要のらくらくパートナー

積水ハウスシャーメゾンPM関西株式会社 阪神賃貸営業所

TEL:06-6431-0051
FAX: 06-6431-0091

兵庫県尼崎市南武庫之荘1丁目8番26号エクシード武庫之荘Ⅱ 2階
免許番号：国土交通大臣(1)第10779号
所属団体：(公社)首都圏不動産公正取引協議会 / (公財)日本賃貸住宅管
理協会

取引形態
貸主