

Sha Maison

積水ハウス品質のお部屋を シャーメゾン ショップ Shop

阪急電鉄阪急神戸線

塚口駅 徒歩4分

モバイルで見る



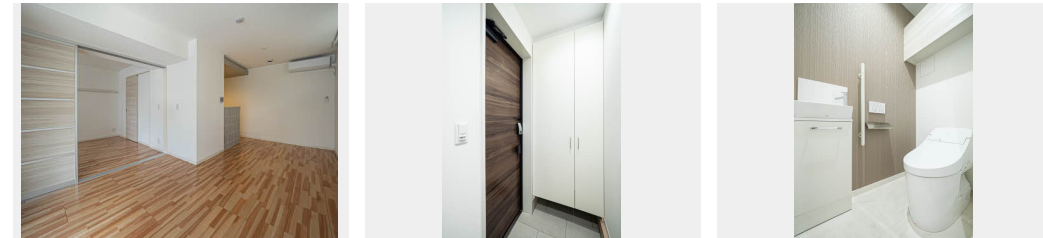
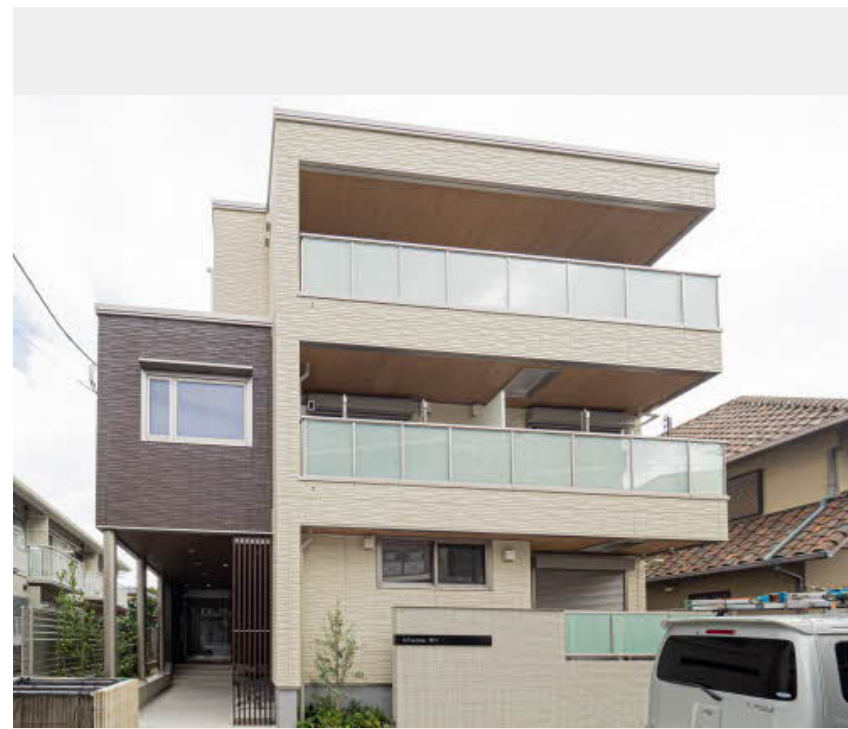
1LDK
マンション

家賃 **109,000 円**

共益費等 7,000 円

敷金 30,000 円

契約一時金 220,000 円



積水ハウスの賃貸住宅 シャーメゾン

Sha Maison

この物件の
オススメ
ポイント

お部屋探しなら、まずは「シャーメゾン」をチェック！
発電した電気を使えて余った電気は売ることができるZEH住宅
／耐震性を表す指標の最高ランク「耐震等級3」を取得／上階
からの音を大幅・・・

この物件についている こだわり設備

- ZEH
- 耐震等級3
- 高遮音床システム
- 宅配BOX
- IOT対応
- インターネット無料(WiFi付)
- 動画視聴サービス
- オートロック
- 防犯カメラ
- 電動シャッター
- TVモニター付きインターホン
- WIC・納戸

CATV／インターネット対応／インターネット無料(Wi-Fi対応)／動画視聴サービス／オートロック・自動ドア／宅配BOX／耐震等級3／高遮音床システム「SHAI DD55」／消火器／LGBTQフレンドリー／防犯カメラ／高齢者対応可／IOT対応／カラーモニター付ドアホン／システムキッチン／対面キッチン／3口ガスコンロ／給湯器(追焚機能付)／エコジョーズ／給湯箇所(浴室・台所・洗面所)／バス・トイレ(セパレート)／ユニットバス1318／浴室乾燥機(暖房乾燥)／洗髪洗面化粧台／洗濯機置場(室内)／室内物干し／トイレ(暖房洗浄便座)／エアコン 1台

物件名 ソル・レヴェンテ塚口 0102号室
アクセス 阪急電鉄阪急神戸線 塚口駅 徒歩4分
J R福知山線 塚口駅 徒歩14分
所在地 兵庫県尼崎市塚口本町1丁目11-4
ランドマーク -

間取り 1LDK／洋室6.1 LDK13.6(帖)
専有面積 / 向き 50.4㎡ / 西(角部屋)
築年月 / 構造 2023年9月下旬 / 重量鉄骨・1階-3階建
入居 / 契約期間 即時 / 2年
駐車場 駐車場空無し

入居諸条件備考

契約一時金は契約時に借主より貸主に支払われ返還されないお金です。／24時間365日緊急時対応受付物件：専用部分内の住まいのトラブルは「シャーメゾンライフSUPPORT24」(月額1,320円税込)にご加入いただきます。／ご入居にかかる諸費用として、クリーニング特約料(初回契約時)77,000円(税込)、スマートロック設定費用16,500円が必要です。／火災保険へのご加入が条件となります。＊ご入居中は、借家人賠償責任保険・個人賠償責任保険が付帯された火災保険へのご加入が必要となります。積水ハウス不動産グループでは、万一の事故の際、グループが連携して迅速に対応できる「シャーメゾンライフGUARD」(*)へのご加入を推奨しております。＊保険契約の取扱代理店は、積水ハウスシャーメゾンPM関西(株)および積水ハウスシャーメゾンパートナーズ(株)となります。／積水ハウスシャーメゾンパートナーズの保証人不要プラン『らくらくパートナー』に加入が必要です。【新規契約時】事務手数料：33,000円(税込)、【毎月】保証料：月額賃料等の2%／諸費用及びその他契約費用は別途打合せ／更新料：新賃料の1ヶ月分

No.000992700102

※消費税は10%として計算しています。※掲載されている図面・写真等は、作成方法や撮影方法・時期などにより実際とは異なる場合があります。＊家具や車などは、配置のイメージであり、賃貸物件に付属していません(家具家電付き等の表示があるものを除く)。

ポイントがたまる
住んでいるだけでポイントが貯まり、
住替え時に家賃が最大3ヶ月分無料に!

らくらくパートナー
気分も手間もお財布も、らくらく。
保証人不要のらくらくパートナー

シティネット株式会社 塚口店

TEL:06-4961-7060
FAX: 06-4961-7061

兵庫県尼崎市塚口町1丁目3番26号
免許番号：兵庫県知事(6)第010417号
所属団体：公益社団法人全日本不動産協会 兵庫県本部／公益社団法人近畿
地区不動産公正取引協議会

取引形態
仲介