

# Sha Maison

積水ハウス品質のお部屋を シャーメゾン ショップ Shop

J R 東海道線

立花駅 徒歩5分

モバイルで見る



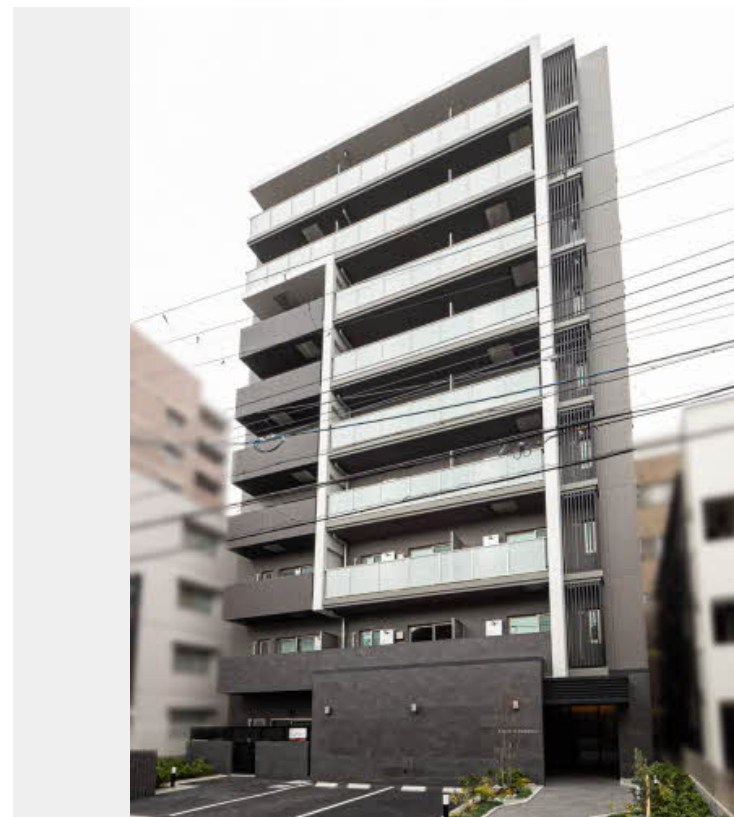
1LDK  
マンション

家賃 **110,000 円**

共益費等 10,000 円

敷金 20,000 円

契約一時金 150,000 円



この物件の  
オススメ  
ポイント

お部屋探しなら、まずは「シャーメゾン」をチェック！  
ペットとの暮らしご相談可能です/利便性の高いエレベーター  
付き/宅配ボックス付きなので不在時にも荷物を受け取れます  
/インターネット・・・

## この物件についている こだわり設備

- ペット相談可
- エレベーター
- 宅配BOX
- インターネット無料(WiFi付)
- オートロック
- 防犯カメラ
- TVモニター付きインターホン
- 浴室乾燥機
- 追い焚き給湯
- エアコン
- 対面キッチン
- 対面キッチン
- コンロ

CATV/インターネット対応/インターネット無料(Wi-Fi対応)/ペット相談可(室内小型犬)/エレベーター/オートロック・自動ドア/宅配BOX/ゴミ集積場(敷地内)/駐輪場(屋根付き)/防犯カメラ/玄関鍵(①キー②ロック)/カラーモニター付ドアホン/システムキッチン/対面キッチン/2口ガスコンロ/給湯器(追焚機能付)/エコジョーズ/給湯箇所(浴室・台所・洗面所)/バス・トイレ(セパレート)/浴室乾燥機(暖房乾燥)/洗髪洗面化粧台/洗濯防水パン/トイレ(暖房洗浄便座)/エアコン 1台/AP用フローリング/バルコニー/全身ミラー/洗面所独立/都

物件名 エーデルコート立花 0702号室  
アクセス J R 東海道線 立花駅 徒歩5分  
阪急電鉄阪急神戸線 武庫之荘駅 徒歩20分  
所在地 兵庫県尼崎市立花町4丁目4-7  
ランドマーク -

間取り 1LDK/洋室5.8 LDK10.9(帖)  
専有面積/向き 40.97㎡/西  
築年月/構造 2023年3月中旬/鉄筋コンクリート・7階-9階建  
入居/契約期間 2026年6月中旬/2年  
駐車場 駐車場空無し

入居諸条件備考

契約一時金は契約時に借主より貸主に支払われ返還されないお金です。/24時間365日緊急時対応受付物件:専用部分内の住まいのトラブルは「シャーメゾンライフSUPPORT24」(月額1,320円税込)にご加入いただきます。/本物件はペット飼育可物件ですが、種類・大きさ・室内での飼育の可否等は問合せ先にご確認下さい。/火災保険へのご加入が必要となります。\*ご入居中は、借家人賠償責任保険・個人賠償責任保険が付帯された火災保険へのご加入が必要となります。積水ハウス不動産グループでは、万一の事故の際、グループが連携して迅速に対応できる「シャーメゾンライフGUARD」(\*)へのご加入を推奨しております。\*保険契約の取扱代理店は、積水ハウスシャーメゾンPM関西(株)および積水ハウスシャーメゾンパートナーズ(株)となります。/積水ハウスシャーメゾンパートナーズの保証人不要プラン『らくらくパートナー』に加入が必要です。[新規契約時]事務手数料:33,000円(税込)、[毎月]保証料:月額賃料等の2%/諸費用及びその他契約費用は別途打合せ/更新料:なし

No.000934000702

※消費税は10%として計算しています。※掲載されている図面・写真等は、作成方法や撮影方法・時期などにより実際とは異なる場合があります。※家具や車などは、配置のイメージであり、賃貸物件に付属していません(家具家電付き等の表示があるものを除く)。

ポイントがたまる  
住んでいるだけでポイントが貯まり、  
住替え時に家賃が最大3ヶ月分無料に!

らくらくパートナー  
気分も手間もお財布も、らくらく。  
保証人不要のらくらくパートナー

株式会社アップルコーポレイション J R 立花店  
TEL:06-6413-0035  
FAX: 06-6413-0026

兵庫県尼崎市七松町1丁目3-1-148フェスタ立花 南館1階  
免許番号:兵庫県知事(6)第203199号  
所属団体:一般社団法人兵庫県宅地建物取引業協会/公益社団法人近畿地区  
不動産公正取引協議会

取引形態  
仲介