

Sha Maison

積水ハウス品質のお部屋を シャーメゾン ショップ Shop

J R 東海道本線

尼崎駅 徒歩2分

モバイルで見る



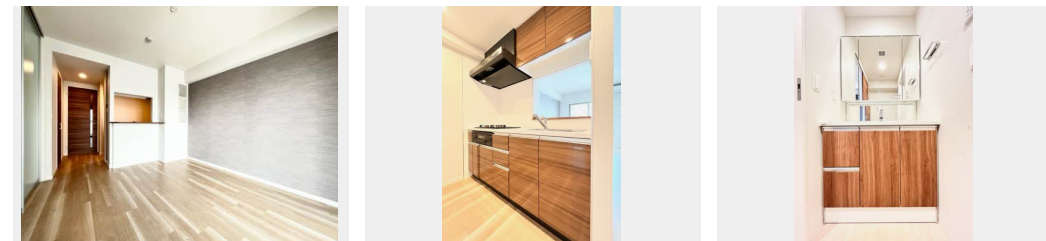
1LDK
マンション

家賃 **117,000 円**

共益費等 9,000 円

敷金 30,000 円

契約一時金 250,000 円



積水ハウスの賃貸住宅 シャーメゾン

Sha Maison

この物件の
オススメ
ポイント

お部屋探しなら、まずは「シャーメゾン」をチェック！
街並みに調和する緑豊かな敷地計画「シャーメゾンガーデンズ」を採用／利便性の高いエレベーター付き／宅配ボックス付きなので不在時にも・・・

この物件についている **こだわり設備**

- シャーメゾン ガーデンズ
- エレベーター
- 宅配BOX
- インターネット 無料(WiFi付)
- オートロック
- 防犯カメラ
- TVモニター付き インターホン
- 浴室乾燥機
- 追い焚き給湯
- エアコン
- 給湯設備
- エコジョーズ

CATV (e光TV) / BS / CS / インターネット無料 (Wi-Fi対応) / オートロック・自動ドア / 宅配BOX / シャーメゾンガーデンズ / ゴミ集積場 (敷地内) / 駐輪場 (屋根付き) / インターネット対応 / 防犯カメラ / LGBTQフレンドリー / 高齢者対応可 / エレベーター / 玄関鍵 (非接触キー) / カラーモニター付ドアホン / システムキッチン / 給湯器 (追焚機能付) / エコジョーズ / 24H換気システム / 浴室乾燥機 (暖房乾燥) / 洗髪洗面化粧台 / トイレ (洗浄機能付便座) / エアコン 1台 / バス・トイレ (セパレート) / 洗面所独立 / 都市ガス

物件名 ヴィラ レオーネ 0705号室
アクセス J R 東海道本線 尼崎駅 徒歩2分
阪神電鉄本線 大物駅 徒歩23分
所在地 兵庫県尼崎市長洲本通 1 丁目 4 番 1 8
ランドマーク -

間取り 1LDK / 洋室6.7 L D K 10.3 (帖)
専有面積 / 向き 43.23㎡ / 東 (角部屋)
築年月 / 構造 2020年3月中旬 / 鉄筋コンクリート・7階-9階建
入居 / 契約期間 2026年7月中旬 / 2年
駐車場 駐車場空無し

入居諸条件備考

契約一時金は契約時に借主より貸主に支払われ返還されないお金です。/ 24時間365日緊急時対応受付物件：専用部分内の住まいのトラブルは「シャーメゾンライフSUPPORT24」(月額1,320円税込)にご加入いただきます。/ ご入居にかかる諸費用として、クリーニング特約料(初回契約時)77,000円(税込)、鍵交換費用(初回契約時)16,500円(税込)が必要です。/ 火災保険へのご加入が条件となります。*ご入居中は、借家人賠償責任保険・個人賠償責任保険が付帯された火災保険へのご加入が必要となります。積水ハウス不動産グループでは、万一の事故の際、グループが連携して迅速に対応できる「シャーメゾンライフGUARD」(*)へのご加入を推奨しております。*保険契約の取扱代理店は、積水ハウスシャーメゾンPM関西(株)および積水ハウスシャーメゾンパートナーズ(株)となります。/ 積水ハウスシャーメゾンパートナーズの保証人不要プラン『らくらくパートナー』に加入が必要です。【新規契約時】事務手数料：33,000円(税込)、【毎月】保証料：月額賃料等の2% / 諸費用及びその他契約費用は別途打合せ / 更新料：新賃料の1ヶ月分

*消費税は10%として計算しています。*掲載されている図面・写真等は、作成方法や撮影方法・時期などにより実際とは異なる場合があります。*家具や車などは、配置のイメージであり、賃貸物件に付属していません(家具家電付き等の表示があるものを除く)。

No.000681700705

ポイントがたまる
住んでいるだけでポイントが貯まり、住替え時に家賃が最大3ヶ月分無料に!

らくらくパートナー
気分も手間もお財布も、らくらく。保証人不要のらくらくパートナー

株式会社アップルコーポレイション JR 尼崎店
TEL:06-6495-3677
FAX: 06-6495-3678

兵庫県尼崎市潮江1丁目8-1コーポ潮江112
免許番号：兵庫県知事(6)第203199号
所属団体：一般社団法人兵庫県宅地建物取引業協会 / 公益社団法人近畿地区不動産公正取引協議会

取引形態
仲介