

# Sha Maison

積水ハウス品質のお部屋を シャーメゾン ショップ Shop

J R 福知山線

塚口駅 徒歩7分

モバイルで見る



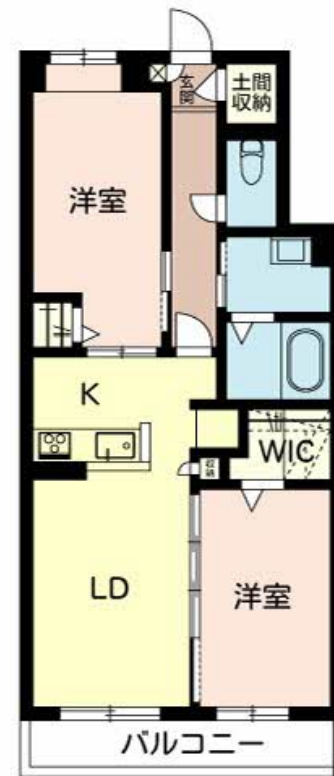
2LDK  
マンション

家賃 **115,000 円**

共益費等 5,500 円

敷金 30,000 円

契約一時金 260,000 円



この物件の  
オススメ  
ポイント

積水ハウスのシャーメゾン。／お部屋探しはシャーメゾンショップへ。／J R 福知山線「塚口」駅まで徒歩7分のアクセス。／共用玄関のオートロック、自動ドア、防犯カメラ、カラーモニタ付ドアホ...

## この物件についている こだわり設備

- 高遮音床システム
- 宅配BOX
- インターネット無料(WiFi付)
- TVモニター付きインターホン
- オートロック
- 防犯カメラ
- コンロ
- 3口コンロ
- 給湯設備
- 追い焚き給湯
- 浴室乾燥機
- 洗髪洗面台

駐車場あり／インターネット無料(Wi-Fi対応)／オートロック・自動ドア／防犯カメラ／LGBTQフレンドリー／高齢者対応可／ゴミ集積場(敷地内)／駐輪場(屋根付き)／BS／CATV(eo光TV)／高遮音床システム「SHAI DD55」／宅配BOX／玄関鍵(①キー②ロック)／カラーモニタ付ドアホン／システムキッチン／3口ガスコンロ／給湯器(追焚機能付)／浴室乾燥機(暖房乾燥)／洗髪洗面化粧台／トイレ(暖房洗浄便座)／断熱複層ガラス／バス・トイレ(セパレート)

積水ハウスの賃貸住宅 シャーメゾン  
Sha Maison

物件名 Le Chainon 0302号室  
アクセス J R 福知山線 塚口駅 徒歩7分  
所在地 兵庫県尼崎市上坂部2丁目26-39  
ランドマーク -

間取り 2LDK／洋室7.6 洋室6.6 LDK13.2(帖)  
専有面積 / 向き 64.83㎡ / 南(角部屋)  
築年月 / 構造 2018年7月下旬 / 重量鉄骨・3階-3階建  
入居 / 契約期間 2024年5月中旬 / 2年  
駐車場 駐車場空有り / 月11000~13200円 駐車場敷金別途

入居諸条件備考

契約一時金は契約時に借主より貸主に支払われ返還されないお金です。／更新料: 50,000円 / 24時間365日緊急時対応受付物件: 専用部分内の住まいのトラブルは「シャーメゾンライフSUPPORT 24」(月額880円税込)へ別途加入要 / 上記入居諸条件以外に、町内会費 毎月100円、クリーニング特約料(初回契約時) 44,000円(税込)、鍵交換費用(初回契約時) 11,000円(税込)が必要です。／火災保険へのご加入が条件となります。＊ご入居中は、借家人賠償責任保険・個人賠償責任保険が付帯された火災保険へのご加入が必要となります。積水ハウス不動産グループでは、万一の事故の際、グループが連携して迅速に対応できる「シャーメゾンライフGUARD」(\*)へのご加入を推奨しております。＊保険契約の取扱代理店は、積水ハウス不動産関西(株)および積水ハウス不動産パートナーズ(株)となります。／積水ハウス不動産パートナーズの保証人不要プラン『らくらくパートナー』に加入が必要です。[新規契約時]事務手数料: 33,000円(税込)、[毎月]保証料: 月額賃料等の2% / 諸費用及び、契約に要する費用は別途打合せ / 更新料: 50,000円

※消費税は10%として計算しています。※掲載されている図面・写真等は、作成方法や撮影方法・時期などにより実際とは異なる場合があります。＊家具や車などは、配置のイメージであり、賃貸物件に付属しておりません(家具家電付き等の表示があるものを除く)。

ポイントがたまる  
住んでいるだけでポイントが貯まり、住替え時に家賃が最大3ヶ月分無料に!

らくらくパートナー  
気分も手間もお財布も、らくらく。保証人不要のらくらくパートナー

株式会社アップルコーポレイション JR 尼崎店  
TEL:06-6495-3677  
FAX: 06-6495-3678

兵庫県尼崎市潮江1丁目8-1コーポ潮江112  
免許番号: 兵庫県知事(6)第203199号  
所属団体: 一般社団法人兵庫県宅地建物取引業協会 / 公益社団法人近畿地区不動産公正取引協議会

取引形態  
仲介