

Sha Maison

積水ハウス品質のお部屋を シャーメゾン ショップ Shop

阪急電鉄阪急神戸線

武庫之荘駅 徒歩8分

📱 モバイルで見る



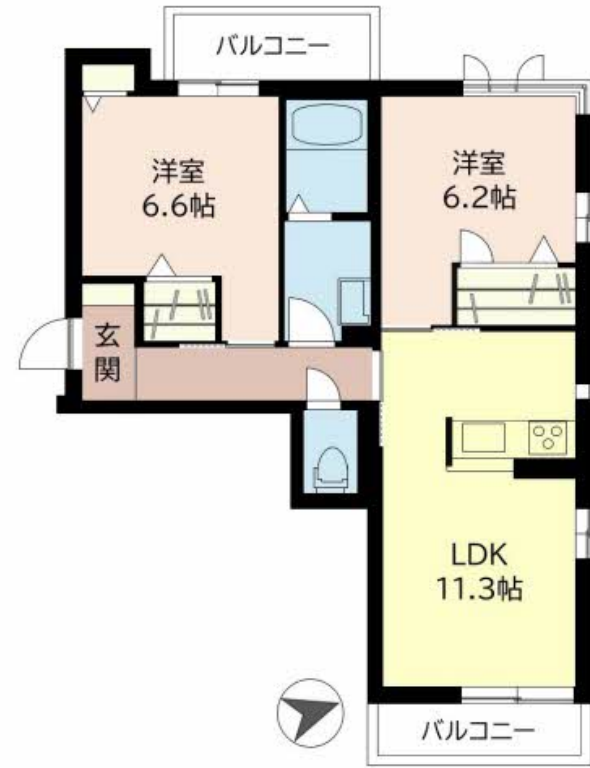
2LDK
マンション

家賃 **108,000 円**

共益費等 5,000 円

敷金 30,000 円

契約一時金 230,000 円



この物件の
オススメ
ポイント

お部屋探しなら、まずは「シャーメゾン」をチェック！
上階からの音を大幅に抑える高遮音床システム「シャイド」を採用／エントランスに「オートロック」を採用／室内のモニターから、訪問者の・・・

この物件についている こだわり設備

- 高遮音床システム
- オートロック
- TVモニター付きインターホン
- WIC・納戸
- しゃ熱断熱複層ガラス
- 浴室乾燥機
- 対面キッチン
- 対面キッチン
- 3口コンロ
- コンロ
- 給湯設備
- エコジョーズ
- エコジョーズ
- 洗髪洗面台

駐車場あり／BS／CATV（都市型）／オートロック／高遮音床システム「SHAIDD55」／LGBTQフレンドリー／高齢者対応可／玄関鍵（①キー②ロック）／モニター付ドアホン／システムキッチン／対面キッチン／3口フラットコンロ／エコジョーズ／給湯箇所（浴室・台所・洗面所）／浴室乾燥機／洗髪洗面化粧台／洗濯機置場（室内）／トイレ（洗浄機能付便座）／Low-E複層ガラス／AP用フローリング／雨戸（シャッタータイプ）／バルコニー／ウォークインクローゼット／人感センサー付玄関灯／バス・トイレ（セパレート）／洗面所独立／都市ガス

積水ハウスの賃貸住宅 シャーメゾン

Sha Maison

物件名 Baan Mukonoso 0201号室

アクセス 阪急電鉄阪急神戸線 武庫之荘駅 徒歩8分
JR東海道線 立花駅 徒歩30分

所在地 兵庫県尼崎市武庫之荘西2丁目36-20

ランドマーク -

間取り 2LDK／洋室6.6 洋室6.2 LDK11.3 (帖)

専有面積 / 向き 58.34㎡ / 東 (角部屋)

築年月 / 構造 2014年1月下旬 / 重量鉄骨・2階-3階建

入居 / 契約期間 2026年4月下旬 / 2年

駐車場 駐車場空有り / 月14300円 駐車場敷金別途要

入居諸条件備考

契約一時金は契約時に借主より貸主に支払われ返還されないお金です。／24時間365日緊急時対応受付物件：専用部分内の住まいのトラブルは「シャーメゾンライフSUPPORT24」（月額1,320円税込）にご加入いただきます。／ご入居にかかる諸費用として、クリーニング特約料（初回契約時）77,000円（税込）、鍵交換費用（初回契約時）16,500円（税込）が必要です。／火災保険へのご加入が条件となります。＊ご入居中は、借家人賠償責任保険・個人賠償責任保険が付帯された火災保険へのご加入が必要となります。積水ハウス不動産グループでは、万一の事故の際、グループが連携して迅速に対応できる「シャーメゾンライフGUARD」（*）へのご加入を推奨しております。＊保険契約の取扱代理店は、積水ハウスシャーメゾンPM関西（株）および積水ハウスシャーメゾンパートナーズ（株）となります。／積水ハウスシャーメゾンパートナーズの保証人不要プラン『らくらくパートナー』に加入が必要です。【新規契約時】事務手数料：33,000円（税込）、【毎月】保証料：月額賃料等の2％／諸費用及びその他契約費用は別途打合せ／更新料：新賃料の1ヶ月分

No.000328400201

※消費税は10%として計算しています。※掲載されている図面・写真等は、作成方法や撮影方法・時期などにより実際とは異なる場合があります。※家具や車などは、配置のイメージであり、賃貸物件に付属しておりません（家具家電付き等の表示があるものを除く）。

ポイントがたまる
住んでいるだけでポイントが貯まり、住替え時に家賃が最大3ヶ月分無料に！

らくらくパートナー
気分も手間もお財布も、らくらく。保証人不要のらくらくパートナー

株式会社アクロスコーポレイション 武庫之荘北店

TEL:06-6433-4343
FAX: 06-6433-9642

兵庫県尼崎市武庫之荘2丁目3番1号
免許番号：兵庫県知事（6）第202981号
所属団体：一般社団法人兵庫県宅地建物取引業協会／公益社団法人近畿地区不動産公正取引協議会

取引形態
仲介