

# Sha Maison

積水ハウス品質のお部屋を シャーメゾン ショップ Shop

阪急電鉄阪急神戸線

塚口駅 徒歩3分

モバイルで見る



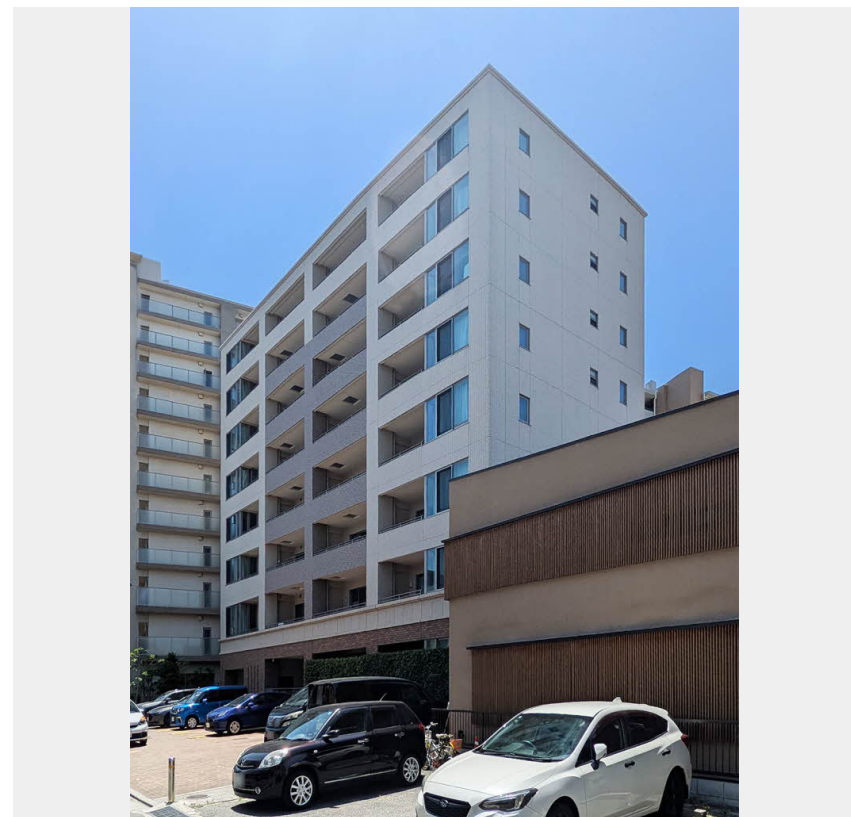
2LDK  
マンション

家賃 **135,000 円**

共益費等 9,000 円

敷金 50,000 円

契約一時金 250,000 円



この物件の  
オススメ  
ポイント

お部屋探しなら、まずは「シャーメゾン」をチェック！  
街並みに調和する緑豊かな敷地計画「シャーメゾンガーデンズ」を採用/利便性の高いエレベーター付き/宅配ボックス付きなので不在時にも・・・

## この物件についている こだわり設備

- シャーメゾンガーデンズ
- エレベーター
- 宅配BOX
- インターネット無料(WiFi付)
- オートロック
- 防犯カメラ
- 防犯ガラス
- TVモニター付きインターホン
- しゃ熱断熱複層ガラス
- 浴室乾燥機
- エアコン
- 対面キッチン

CATV/フレッツ光/エレベーター(カメラ設置)/オートロック・自動ドア/ゴミ集積場(敷地内)/駐輪場(屋根付き)/防犯カメラ/シャーメゾンガーデンズ/インターネット無料(Wi-Fi対応)/LGBTQフレンドリー/高齢者対応可/宅配BOX/玄関鍵(ディンプルキー)/玄関鍵(非接触キー)/カラーモニター付ドアホン/対面キッチン/3口フラットコンロ/エコジョーズ/浴室乾燥機(暖房乾燥)/洗濯防水パン/トイレ(暖房洗浄便座)/エアコン/Low-E複層ガラス/防犯ガラス/フローリング/大型玄関収納/スライディングスクリーン/自動火災警報器/洗面所独立/都市

積水ハウスの賃貸住宅 シャーメゾン

Sha Maison

物件名 アミコート塚口 0101号室  
アクセス 阪急電鉄阪急神戸線 塚口駅 徒歩3分  
JR福知山線 塚口駅 徒歩13分  
所在地 兵庫県尼崎市塚口本町1丁目2-21  
ランドマーク -

間取り 2LDK/洋室8.2 洋室6.6 LDK12.4(帖)  
専有面積/向き 61.58㎡/東(角部屋)  
築年月/構造 2013年10月下旬/鉄筋コンクリート・1階-8階建  
入居/契約期間 2026年7月中旬/2年  
駐車場 駐車場空無し

入居諸条件備考

契約一時金は契約時に借主より貸主に支払われ返還されないお金です。/24時間365日緊急時対応受付物件:専用部分内の住まいのトラブルは「シャーメゾンライフSUPPORT24」(月額1,320円税込)にご加入いただきます。/ご入居にかかる諸費用として、町内会費 毎月200円、クリーニング特約料(初回契約時)77,000円(税込)、鍵交換費用(初回契約時)16,500円(税込)が必要です。/火災保険へのご加入が条件となります。\*ご入居中は、借家人賠償責任保険・個人賠償責任保険が付帯された火災保険へのご加入が必要となります。積水ハウス不動産グループでは、万一の事故の際、グループが連携して迅速に対応できる「シャーメゾンライフGUARD」(\*)へのご加入を推奨しております。\*保険契約の取扱代理店は、積水ハウスシャーメゾンPM関西(株)および積水ハウスシャーメゾンパートナーズ(株)となります。/積水ハウスシャーメゾンパートナーズの保証人不要プラン『らくらくパートナー』に加入が必要です。【新規契約時】事務手数料:33,000円(税込)、【毎月】保証料:月額賃料等の2%/諸費用及びその他契約費用は別途打合せ/更新料:新賃料の1ヶ月分

※消費税は10%として計算しています。※掲載されている図面・写真等は、作成方法や撮影方法・時期などにより実際とは異なる場合があります。※家具や車などは、配置のイメージであり、賃貸物件に付属していません(家具家電付き等の表示があるものを除く)。

No.000278000101

**ポイントがたまる**  
住んでいるだけでポイントが貯まり、住替え時に家賃が最大3ヶ月分無料に!

**らくらくパートナー**  
気分も手間もお財布も、らくらく。保証人不要のらくらくパートナー

シティネット株式会社 塚口店  
TEL:06-4961-7060  
FAX: 06-4961-7061

兵庫県尼崎市塚口町1丁目3番26号  
免許番号:兵庫県知事(6)第010417号  
所属団体:公益社団法人全日本不動産協会 兵庫県本部/公益社団法人近畿地区不動産公正取引協議会

取引形態  
仲介