

Sha Maison

積水ハウス品質のお部屋を シャーメゾン ショップ Shop

阪急電鉄阪急神戸線

園田駅 徒歩15分

📱 モバイルで見る



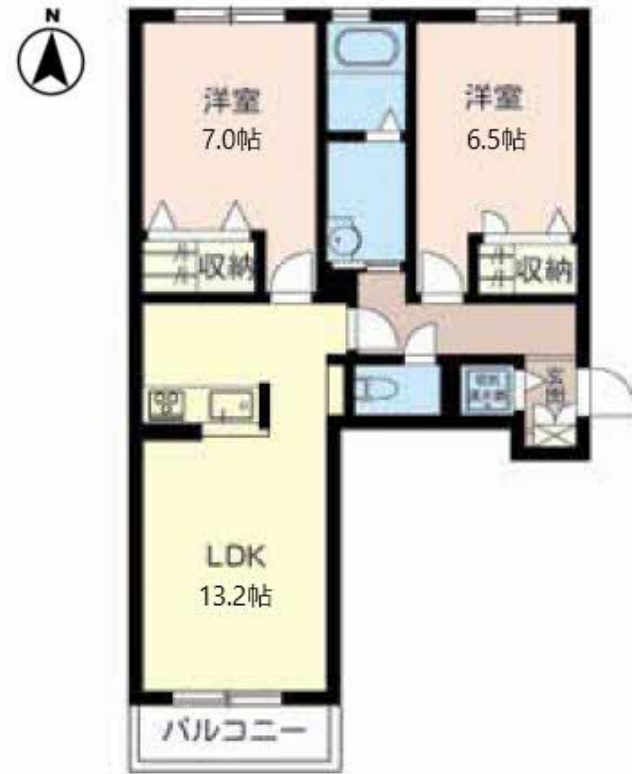
2LDK
マンション

家賃 **92,000 円**

共益費等 6,000 円

敷金 30,000 円

契約一時金 180,000 円



積水ハウスの賃貸住宅 シャーメゾン

Sha Maison

この物件の
オススメ
ポイント

お部屋探しなら、まずは「シャーメゾン」をチェック！
ペットとの暮らしご相談可能です／インターネットが無料で入居後すぐに使えます／エントランスに「オートロック」を採用／防犯カメラが設...

この物件についている こだわり設備

- ペット相談可
- インターネット 無料(WiFi付)
- オートロック
- 防犯カメラ
- TVモニター付き インターホン
- しゃ熱断熱 複層ガラス
- オール電化
- 浴室乾燥機
- 対面キッチン
- 3口コンロ
- IHクッキングヒーター
- コンロ

駐車場あり／CATV（都市型）／BS／ペット相談可（室内小型犬）／オートロック／ゴミ集積場（敷地内）／駐輪場（屋根付き）／インターネット無料（Wi-Fi対応）／インターネット対応／LGBTQフレンドリー／高齢者対応可／防犯カメラ／玄関鍵（①キー②ロック）／玄関鍵（ディングキー）／カラーモニター付ドアホン／システムキッチン／対面キッチン／3口IHクッキングヒーター／エコキュート／給湯箇所（浴室・台所・洗面所）／バス・トイレ（セパレート）／24H換気システム／浴室乾燥機（暖房乾燥）／洗髪洗面化粧台／洗濯機置場（室内）／トイレ（暖房洗浄便座）

物件名 シャーメゾン クレール 0203号室

アクセス 阪急電鉄阪急神戸線 園田駅 徒歩15分
JR福知山線 猪名寺駅 徒歩24分

所在地 兵庫県尼崎市食満5丁目27番1号

ランドマーク -

間取り 2LDK／洋室7 洋室6.5 LDK13.2 (帖)

専有面積 / 向き 63.12㎡ / 南

築年月 / 構造 2011年7月下旬 / 重量鉄骨・2階-3階建

入居 / 契約期間 2026年6月中旬 / 2年

駐車場 駐車場空有り / 月11000円 駐車場敷金別途要

入居諸条件備考

契約一時金は契約時に借主より貸主に支払われ返還されないお金です。／24時間365日緊急時対応受付物件：専用部分内の住まいのトラブルは「シャーメゾンライフSUPPORT24」（月額1,320円税込）にご加入いただけます。／本物件はペット飼育可物件ですが、種類・大きさ・室内での飼育の可否等は問合せ先にご確認下さい。／ご入居にかかる諸費用として、クリーニング特約料（初回契約時）77,000円（税込）、鍵交換費用（初回契約時）16,500円（税込）が必要です。／火災保険へのご加入が条件となります。＊ご入居中は、借家人賠償責任保険・個人賠償責任保険が付帯された火災保険へのご加入が必要となります。積水ハウス不動産グループでは、万一の事故の際、グループが連携して迅速に対応できる「シャーメゾンライフGUARD」(*)へのご加入を推奨しております。＊保険契約の取扱代理店は、積水ハウスシャーメゾンPM関西(株)および積水ハウスシャーメゾンパートナーズ(株)となります。／積水ハウスシャーメゾンパートナーズの保証人不要プラン『らくらくパートナー』に加入が必要です。【新規契約時】事務手数料：33,000円（税込）、【毎月】保証料：月額賃料等の2%／諸費用及びその他契約費用は別途打合せ／更新料：新賃料の1ヶ月分

No.000164200203

※消費税は10%として計算しています。※掲載されている図面・写真等は、作成方法や撮影方法・時期などにより実際とは異なる場合があります。＊家具や車などは、配置のイメージであり、賃貸物件に付属していません（家具家電付き等の表示があるものを除く）。

ポイントがたまる
住んでいるだけでポイントが貯まり、住替え時に家賃が最大3ヶ月分無料に!

らくらくパートナー
気分も手間もお財布も、らくらく。保証人不要のらくらくパートナー

株式会社アップルコーポレイション JR尼崎店

TEL:06-6495-3677
FAX: 06-6495-3678

兵庫県尼崎市潮江1丁目8-1コーポ潮江112
免許番号：兵庫県知事（6）第203199号
所属団体：一般社団法人兵庫県宅地建物取引業協会／公益社団法人近畿地区不動産公正取引協議会

取引形態
仲介