

# Sha Maison

積水ハウス品質のお部屋を シャーメゾン ショップ Shop

J R 東海道線

立花駅 徒歩18分

モバイルで見る



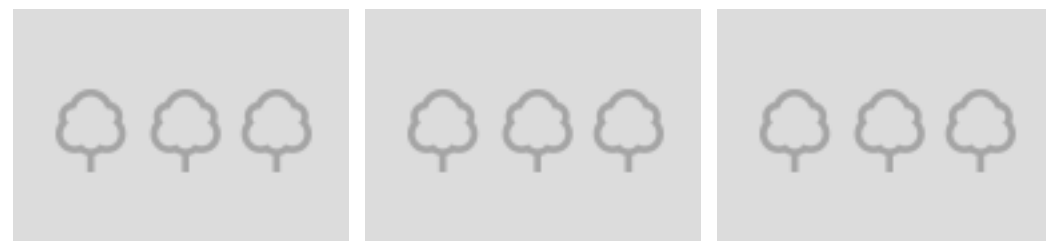
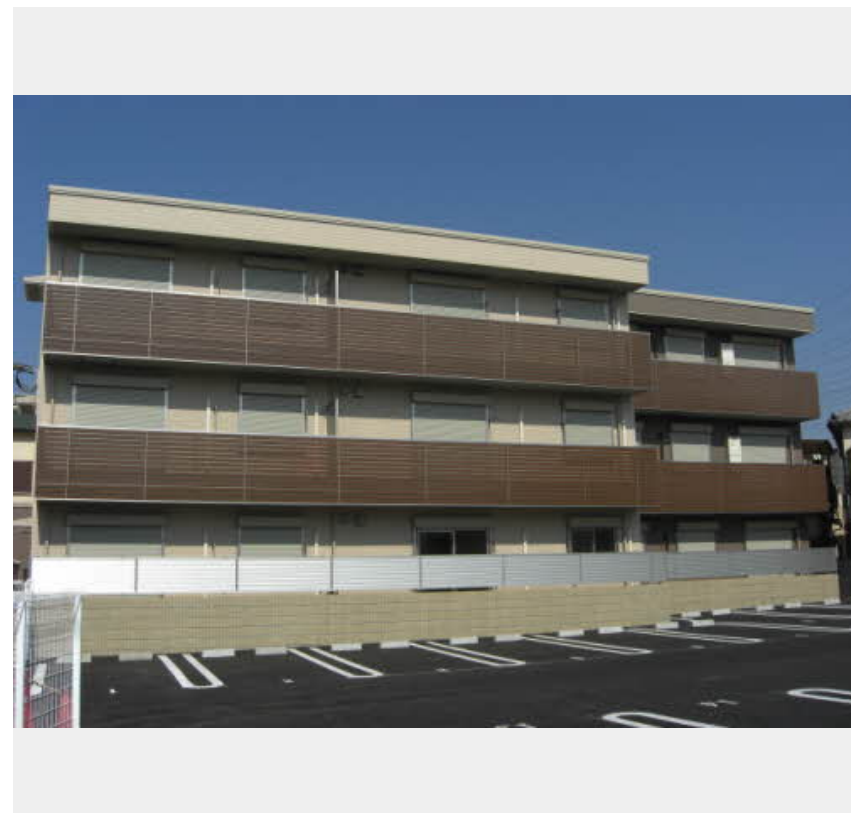
2LDK  
マンション

家賃 82,000 円

共益費等 4,000 円

敷金 30,000 円

契約一時金 160,000 円



積水ハウスの賃貸住宅 シャーメゾン

Sha Maison

この物件の  
オススメ  
ポイント

積水ハウスのシャーメゾンです！！

## この物件についている こだわり設備

- インターネット 無料(WiFi付)
- TVモニター付き インターホン
- オートロック
- コンロ
- 3口コンロ
- 給湯設備
- 追い焚き給湯
- 浴室乾燥機
- 洗髪洗面台
- 温水洗浄便座

オートロック/インターネット対応/インターネット無料(Wi-Fi対応)/LGBTQフレンドリー/高齢者対応可/ゴミ集積場(敷地内)/駐輪場(屋根付き)/CATV(都市型)/BS/洗髪洗面化粧台/浴室乾燥機/トイレ(暖房洗浄便座)/給湯器(追焚機能付)/バス・トイレ(セパレート)/床下収納庫/3口ガスコンロ/雨戸(シャッタータイプ)/カラーモニター付ドアホン/洗濯機置場(室内)/24H換気システム/自動火災警報器

物件名 ベーゾ武庫之荘 0101号室  
アクセス J R 東海道線 立花駅 徒歩18分  
所在地 兵庫県尼崎市水堂町 4丁目 8-7  
ランドマーク -

間取り 2LDK/LDK 10.9 洋室6.6 洋室6.4 (帖)  
専有面積 / 向き 54.0㎡ / 南  
築年月 / 構造 2009年10月下旬 / 重量鉄骨・1階-3階建  
入居 / 契約期間 2024年5月中旬 / 2年  
駐車場 駐車場なし

入居諸条件備考

契約一時金は契約時に借主より貸主に支払われ返還されないお金です。/更新料: 30,000円/24時間365日緊急時対応受付物件: 専用部分内の住まいのトラブルは「シャーメゾンライフSUPPORT 24」(月額880円税込)へ別途加入要/上記入居諸条件以外に、クリーニング特約料(初回契約時) 44,000円(税込)、鍵交換費用(初回契約時) 11,000円(税込)が必要です。/火災保険へのご加入が条件となります。\*ご入居中は、借家人賠償責任保険・個人賠償責任保険が付帯された火災保険へのご加入が必要となります。積水ハウス不動産グループでは、万一の事故の際、グループが連携して迅速に対応できる「シャーメゾンライフGUARD」(\*)へのご加入を推奨しております。\*保険契約の取扱代理店は、積水ハウス不動産関西(株)および積水ハウス不動産パートナーズ(株)となります。/積水ハウス不動産パートナーズの保証人不要プラン『らくらくパートナー』に加入が必要です。【新規契約時】事務手数料: 33,000円(税込)、【毎月】保証料: 月額賃料等の2%/諸費用及び、契約に要する費用は別途打合せ/更新料: 30,000円

※消費税は10%として計算しています。※掲載されている図面・写真等は、作成方法や撮影方法・時期などにより実際とは異なる場合があります。※家具や車などは、配置のイメージであり、賃貸物件に付属していません(家具家電付き等の表示があるものを除く)。

ポイントがたまる  
住んでいるだけでポイントが貯まり、  
住替え時に家賃が最大3ヶ月分無料に!

らくらくパートナー  
気分も手間もお財布も、らくらく。  
保証人不要のらくらくパートナー

株式会社アップルコーポレイション J R 立花店

TEL:06-6413-0035  
FAX: 06-6413-0026

兵庫県尼崎市七松町 1丁目 3-1-148 フェスタ立花 南館 1階  
免許番号: 兵庫県知事(6)第203199号  
所属団体: 一般社団法人兵庫県宅地建物取引業協会/公益社団法人近畿地区  
不動産公正取引協議会

取引形態  
仲介