

Sha Maison

積水ハウス品質のお部屋を シャーメゾン ショップ Shop

J R 東海道線

立花駅 徒歩12分

モバイルで見る



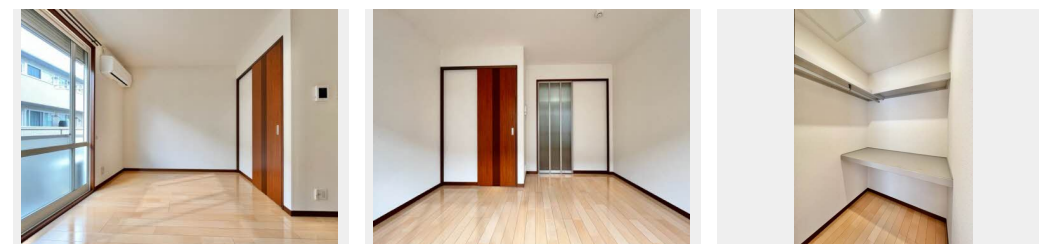
1K
アパート

家賃 **53,000 円**

共益費等 4,000 円

敷金 30,000 円

契約一時金 70,000 円



積水ハウスの賃貸住宅 シャーメゾン

Sha Maison

この物件の
オススメ
ポイント

防犯カメラ設置済 (2016年1月)

この物件についている **こだわり設備**

- TVモニター付きインターホン
- 浴室乾燥機
- WIC・納戸
- 防犯カメラ
- 洗髪洗面台
- 大型収納
- コンロ
- 温水洗浄便座
- 給湯設備
- エアコン

駐車場あり/UHF/LGBTQフレンドリー/防犯カメラ/高齢者対応可/ゴミ集積場(敷地内)/駐輪場(屋根付き)/給湯器/洗髪洗面化粧台/エアコン 1台/2口ガスコンロ/トイレ(暖房洗浄便座)/バス・トイレ(セパレート)/雨戸(シャッタータイプ)/ウォークインクローゼット/洗濯機置場(室内)/カラーモニター付ドアホン/浴室乾燥機(暖房乾燥)

物件名	メゾンファーベス A202号室
アクセス	J R 東海道線 立花駅 徒歩12分
所在地	兵庫県尼崎市水堂町2丁目7番18号
ランドマーク	-

間取り	1K/洋室6.5 K3.5 (帖)
専有面積 / 向き	24.5㎡ / 西
築年月 / 構造	2005年3月中旬 / 軽量鉄骨・2階-2階建
入居 / 契約期間	即時 / 2年
駐車場	駐車場空あり / 月14300円 駐車場敷金別途要

入居諸条件備考

契約一時金は契約時に借主より貸主に支払われ返還されないお金です。/更新料: 20,000円 / 24時間365日緊急時対応受付物件: 専用部分内の住まいのトラブルは「シャーメゾンライフSUPPORT 24」(月額880円税込)へ別途加入要 / 上記入居諸条件以外に、クリーニング特約料(初回契約時) 33,000円(税込)、鍵交換費用(初回契約時) 11,000円(税込)が必要。/火災保険へのご加入が条件となります。*ご入居中は、借家人賠償責任保険・個人賠償責任保険が付帯された火災保険へのご加入が必要となります。積水ハウス不動産グループでは、万一の事故の際、グループが連携して迅速に対応できる「シャーメゾンライフGUARD」(*)へのご加入を推奨しております。*保険契約の取扱代理店は、積水ハウス不動産関西(株)および積水ハウス不動産パートナーズ(株)となります。/積水ハウス不動産パートナーズの保証人不要プラン『らくらくパートナー』に加入が必要です。【新規契約時】事務手数料: 33,000円(税込)、【毎月】保証料: 月額賃料等の2% / 諸費用及び、契約に要する費用は別途打合せ / 更新料: 20,000円

※消費税は10%として計算しています。※掲載されている図面・写真等は、作成方法や撮影方法・時期などにより実際とは異なる場合があります。※家具や車などは、配置のイメージであり、賃貸物件に付属しておりません(家具家電付き等の表示があるものを除く)。

ポイントがたまる
住んでいるだけでポイントが貯まり、住替え時に家賃が最大3ヶ月分無料に!

らくらくパートナー
気分も手間もお財布も、らくらく。保証人不要のらくらくパートナー

株式会社アップルコーポレイション JR立花店

TEL:06-6413-0035
FAX: 06-6413-0026

兵庫県尼崎市七松町1丁目3-1-148フェスタ立花 南館1階
免許番号: 兵庫県知事(6)第203199号
所属団体: 一般社団法人兵庫県宅地建物取引業協会 / 公益社団法人近畿地区不動産公正取引協議会

取引形態
仲介