

# Sha Maison

積水ハウス品質のお部屋を シャーメゾン ショップ Shop

J R山陽本線

英賀保駅 徒歩5分

モバイルで見る



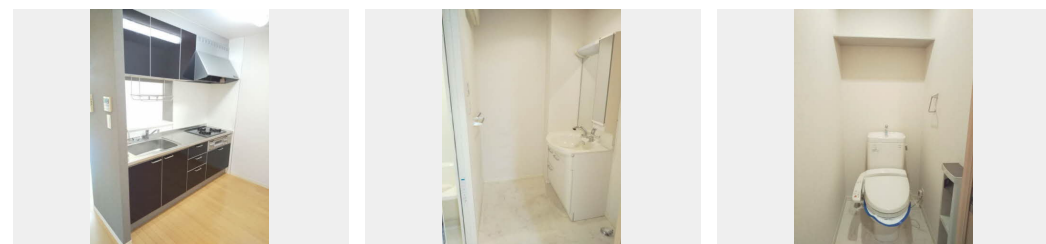
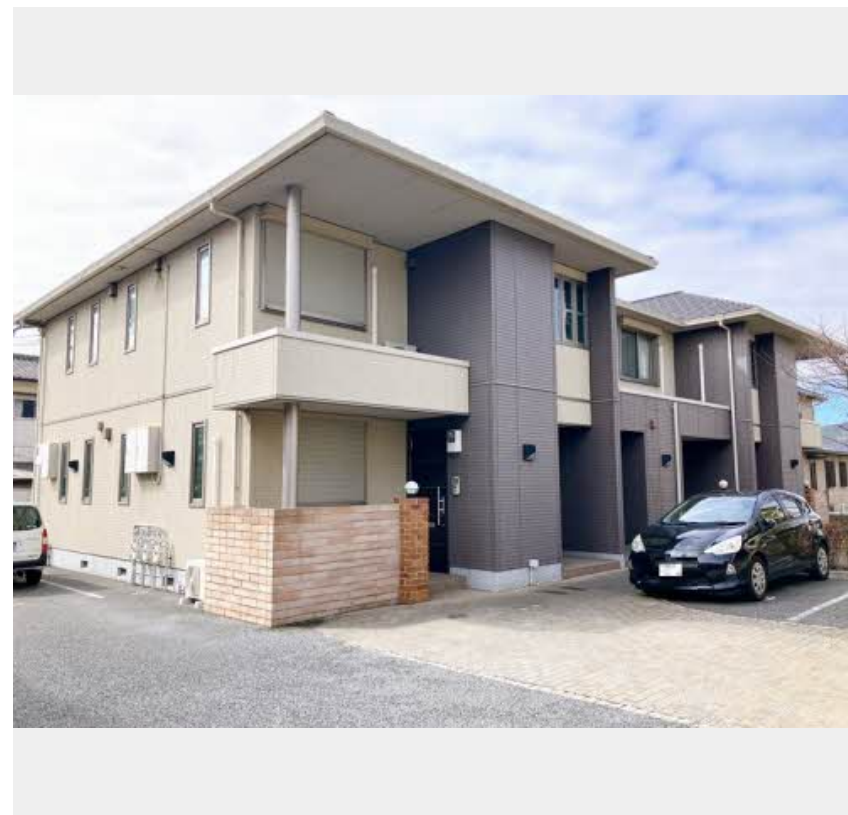
**2LDK**  
アパート

家賃 **75,000 円**

共益費等 4,500 円

敷金 20,000 円

契約一時金 50,000 円



積水ハウスの賃貸住宅 シャーメゾン

Sha Maison

この物件の  
オススメ  
ポイント

お部屋探しなら、まずは「シャーメゾン」をチェック！  
インターネットが無料で入居後すぐに使えます／防犯カメラが  
設置されている物件です／室内のモニターから、訪問者の顔を  
確認できるインタ・・・

この物件についている **こだわり設備**

- インターネット 無料(WiFi付)
- 防犯カメラ
- TVモニター付き インターホン
- 浴室乾燥機
- 追い焚き給湯
- 給湯設備
- 洗髪洗面台
- 温水洗浄便座

駐車場あり／共聴アンテナ／LGBTQフレンドリー／防犯カメラ／インターネット対応／インターネット無料 (Wi-Fi対応)／高齢者対応可／洗髪洗面化粧台／トイレ (洗浄機能付便座)／浴室乾燥機 (乾燥のみ)／給湯器 (追焚機能付)／モニター付ドアホン／火災警報器 (煙感知式)／バス・トイレ (セパレート)／洗面所独立／都市ガス

物件名 グランドウール英賀保 E102号室  
アクセス J R山陽本線 英賀保駅 徒歩5分  
山陽電鉄網干線 西飾磨駅 徒歩15分  
所在地 兵庫県姫路市飾磨区付城 1丁目5 1-1  
ランドマーク -

間取り 2LDK / LDK 12 洋室5.4 洋室6 (帖)  
専有面積 / 向き 60.25㎡ / 南西  
築年月 / 構造 2008年7月下旬 / 軽量鉄骨・1階-2階建  
入居 / 契約期間 2026年7月中旬 / 2年  
駐車場 駐車場無料

入居諸条件備考

契約一時金は契約時に借主より貸主に支払われ返還されないお金です。／24時間365日緊急時対応受付物件：専用部分内の住まいのトラブルは「シャーメゾンライフSUPPORT24」(月額1,320円税込)にご加入いただきます。／ご入居にかかる諸費用として、町内会費 6ヶ月毎 6,000円、クリーニング特約料 (初回契約時) 77,000円 (税込)、鍵交換費用 (初回契約時) 16,500円 (税込) が必要です。／火災保険へのご加入が条件となります。＊ご入居中は、借家人賠償責任保険・個人賠償責任保険が付帯された火災保険へのご加入が必要となります。積水ハウス不動産グループでは、万一の事故の際、グループが連携して迅速に対応できる「シャーメゾンライフGUARD」(\*)へのご加入を推奨しております。＊保険契約の取扱代理店は、積水ハウスシャーメゾンPM関西(株)および積水ハウスシャーメゾンパートナーズ(株)となります。／積水ハウスシャーメゾンパートナーズの保証人不要プラン『らくらくパートナー』に加入が必要です。【新規契約時】事務手数料：33,000円(税込)、【毎月】保証料：月額賃料等の2%／諸費用及びその他契約費用は別途打合せ／更新料：新賃料の1ヶ月分

※消費税は10%として計算しています。※掲載されている図面・写真等は、作成方法や撮影方法・時期などにより実際とは異なる場合があります。＊家具や車などは、配置のイメージであり、賃貸物件に付属しておりません(家具家電付き等の表示があるものを除く)。

No.53075200E102

**ポイントがたまる**  
住んでいるだけでポイントが貯まり、  
住替え時に家賃が最大3ヶ月分無料に!

**らくらくパートナー**  
気分も手間もお財布も、らくらく。  
保証人不要のらくらくパートナー

ルークスター株式会社 英賀保店  
TEL:079-238-5552  
FAX: 079-238-5553

兵庫県姫路市飾磨区英賀保駅前町 5 3 番地  
免許番号：国土交通大臣 (5) 第 6 8 4 7 号  
所属団体：一般社団法人兵庫県宅地建物取引業協会 / 公益社団法人近畿地区  
不動産公正取引協議会

取引形態  
仲介