

Sha Maison

積水ハウス品質のお部屋を シャーメゾン ショップ Shop

J R山陽本線

姫路駅 徒歩7分

1LDK
マンション

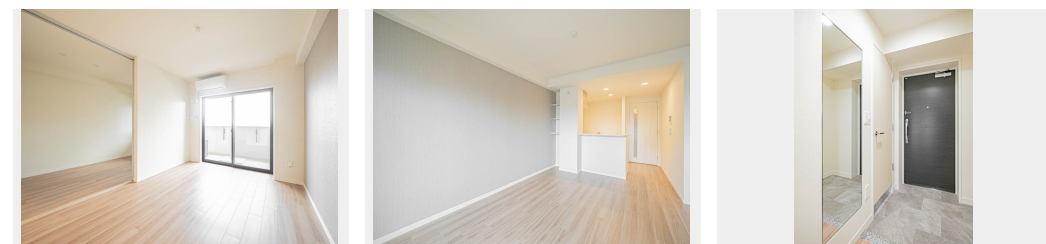
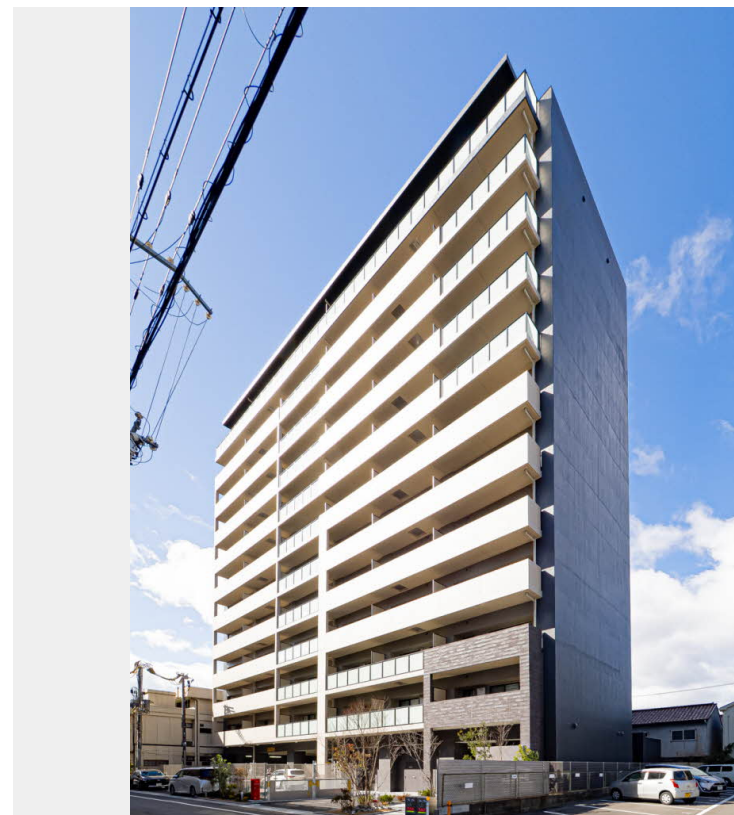
家賃 **110,000 円**

共益費等 10,000 円

敷金 30,000 円

契約一時金 300,000 円

モバイルで見る



積水ハウスの賃貸住宅 シャーメゾン

Sha Maison

この物件の
オススメ
ポイント

お部屋探しなら、まずは「シャーメゾン」をチェック！
ペットとの暮らしご相談可能です／「猫」との暮らしご相談可能です／利便性の高いエレベーター付き／宅配ボックス付きなので不在時にも荷・・・

この物件についている こだわり設備

- ペット相談可
- エレベーター
- 宅配BOX
- インターネット無料(WiFi付)
- オートロック
- 防犯カメラ
- TVモニター付きインターホン
- WIC・納戸
- 浴室乾燥機
- 追い焚き給湯
- エアコン
- 対面キッチン

駐車場あり／CATV (e光TV)／インターネット対応／インターネット無料 (Wi-Fi対応)／ペット相談可 (犬・猫可)／エレベーター／オートロック・自動ドア／宅配BOX／ゴミ集積場 (敷地内)／駐輪場 (屋根付き)／防犯カメラ／LGBTQフレンドリー／玄関鍵 (①キー②ロック)／玄関鍵 (非接触キー)／カラーモニター付ドアホン／システムキッチン／対面キッチン／2口ガスコンロ／給湯器 (追焚機能付)／エコジョーズ／給湯箇所 (浴室・台所・洗面所)／バス・トイレ (セパレート)／浴室乾燥機 (暖房乾燥)／洗髪洗面化粧台／洗濯機置場 (室内)／トイレ (暖房洗浄便座)

物件名 ケイマン 0902号室
アクセス J R山陽本線 姫路駅 徒歩7分
山陽電鉄本線 山陽姫路駅 徒歩10分
所在地 兵庫県姫路市東延末1丁目29
ランドマーク -

間取り 1LDK／洋室5.3 LDK11.6 (帖)
専有面積 / 向き 45.54㎡ / 東
築年月 / 構造 2025年1月下旬 / 鉄筋コンクリート・9階-12階建
入居 / 契約期間 即時 / 2年
駐車場 駐車場空あり / 月19800~24200円

入居諸条件備考

内覧・契約については、貸主の指定する仲介業者を介して行いますので、所定の仲介手数料が必要となります。
／契約一時金は契約時に借主より貸主に支払われ返還されないお金です。／24時間365日緊急時対応受付物件
；専用部分内の住まいのトラブルは「シャーメゾンライフSUPPORT24」(月額1,320円税込)にご加入
いただけます。／本物件はペット飼育可物件ですが、種類・大きさ・室内での飼育の可否等は問合せ先にご確認
下さい。／ご入居にかかる諸費用として、町内会費 毎月 800円、クリーニング特約料 (初回契約時) 77,000円
(税込)、鍵交換費用 (初回契約時) 16,500円 (税込) が必要です。／火災保険へのご加入が条件となります。
※ご入居中は、借家人賠償責任保険・個人賠償責任保険が付帯された火災保険へのご加入が必要となります。積水
ハウス不動産グループでは、万一の事故の際、グループが連携して迅速に対応できる「シャーメゾンライフ
GUARD」(*)へのご加入を推奨しております。*保険契約の取扱代理店は、積水ハウスシャーメゾンPM関
西(株)および積水ハウスシャーメゾンパートナーズ(株)となります。／積水ハウスシャーメゾンパートナーズ
(保証人不要プラン『らくらくパートナー』)に加入が必要です。【新規契約時】事務手数料：33,000円
(税込)、【毎月】保証料：月額賃料等の2%／諸費用及びその他契約費用は別途打合せ／更新料：新賃料の1ヶ
月分

No.001013500902

※消費税は10%として計算しています。※掲載されている図面・写真等は、作成方法や撮影方法・時期などにより実際とは異なる場合があります。※家具や車などは、配置のイメージであり、賃貸物件に付属していません(家具家電付き等の表示があるものを除く)。

ポイントがたまる
住んでいるだけでポイントが貯まり、
住替え時に家賃が最大3ヶ月分無料に!

らくらくパートナー
気分も手間もお財布も、らくらく。
保証人不要のらくらくパートナー

積水ハウスシャーメゾンPM関西株式会社 姫路賃貸営業所

TEL:079-222-3451
FAX: 079-223-5772

兵庫県姫路市南畝町2丁目1番地ファース姫路ビル1階
免許番号：国土交通大臣(1)第10779号
所属団体：(公社)首都圏不動産公正取引協議会 / (公財)日本賃貸住宅管
理協会

取引形態
貸主