

Sha Maison

積水ハウス品質のお部屋を シャーメゾン ショップ Shop

J R山陽本線

手柄山平和公園駅 徒歩11分

モバイルで見る



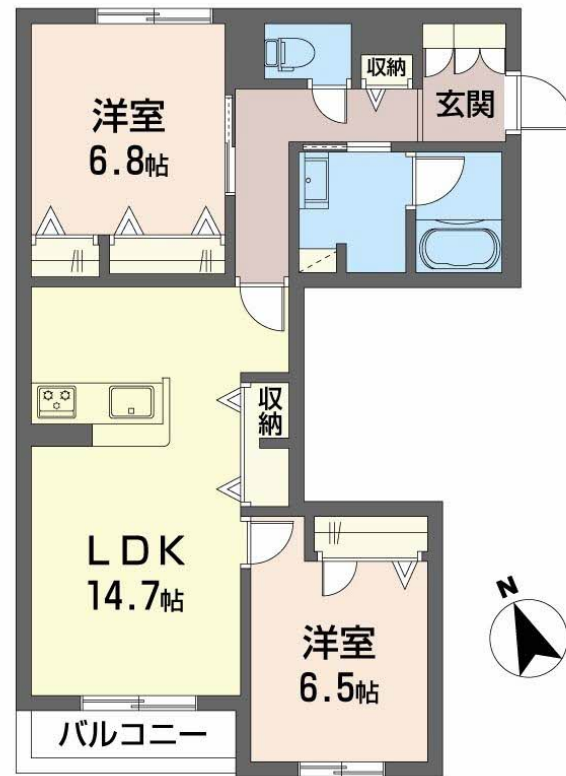
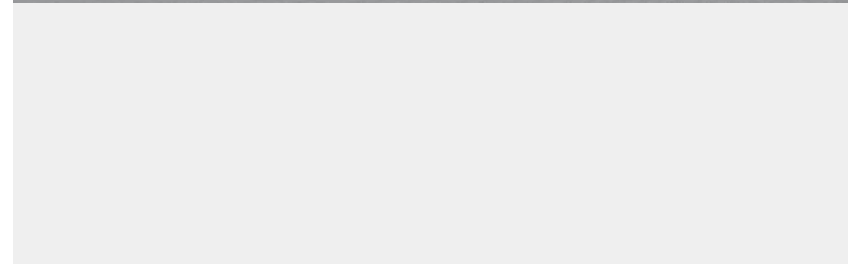
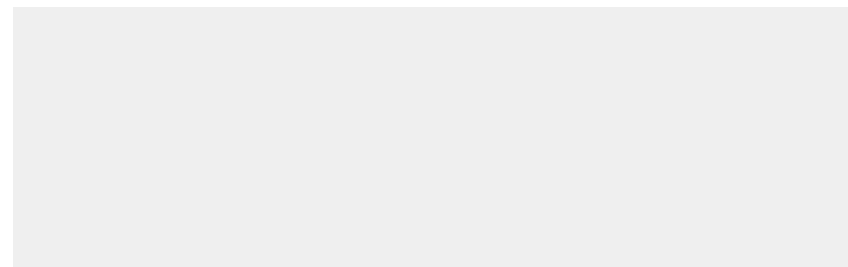
2LDK
アパート

家賃 **114,000 円**

共益費等 6,500 円

敷金 50,000 円

契約一時金 220,000 円



積水ハウスの賃貸住宅 シャーメゾン
Sha Maison

**この物件の
オススメ
ポイント**

積水ハウスの賃貸住宅「シャーメゾン」です♪
発電した電気を使えて余った電気は売ることができるZEH住宅
/耐震性を表す指標の最高ランク「耐震等級3」を取得/外気
の影響を受けにくい省工・・・

この物件についている こだわり設備

- ZEH
- 耐震等級3
- 断熱等性能等級6
- 高遮音床システム
- ペット相談可
- 屋内共用廊下タイプ
- 宅配BOX
- IOT対応
- インターネット無料(WiFi付)
- 動画視聴サービス
- オートロック
- 防犯カメラ

駐車場あり/CATV/地デジ対応(CATV対応)/インターネット対応/インターネット無料
(Wi-Fi対応)/動画視聴サービス/ペット相談可(犬・猫可)/オートロック・自動ドア/共用
玄関ドア/宅配BOX/掲示板/ホテルライク/耐震等級3/階段灯/屋外共用水栓/ゴミ集積場(敷
地内)/駐輪場(屋根付き)/高遮音床システム「SHAI DD55」/防犯カメラ/消火器/植栽
/LGBTQフレンドリー/高齢者対応可/街路灯/IOT対応/カラーモニター付ドアホン/対面キッ
チン/食器洗浄機付/3口ガスコンロ/給湯器(追焚機能付)/エコジョーズ/給湯箇所(浴室・台所

物件名	シャーメゾン岡田ハイテール 0205号室	間取り	2LDK/洋室6.8 洋室6.5 LDK14.7(帖)
アクセス	J R山陽本線 手柄山平和公園駅 徒歩11分 山陽電鉄本線 手柄駅 距離2.2km	専有面積 / 向き	69.17㎡/南西(角部屋)
所在地	兵庫県姫路市岡田256番7	築年月 / 構造	2027年1月下旬/軽量鉄骨・2階-2階建
ランドマーク	-	入居 / 契約期間	2027年2月上旬/2年
		駐車場	駐車場無料

入居諸条件備考

契約一時金は契約時に借主より貸主に支払われ返還されないお金です。/24時間365日緊急時対応受付物件:専
用部分内の住まいのトラブルは「シャーメゾンライフSUPPORT24」(月額1,320円税込)にご加入
いただきます。/本物件はペット飼育可物件ですが、種類・大きさ・室内での飼育の可否等は問合せ先にご確認下
さい。/ご入居にかかる諸費用として、クリーニング特約料(初回契約時)77,000円(税込)、スマートロック設
定費用16,500円が必要です。/火災保険へのご加入が条件となります。*ご入居中は、借家人賠償責任保険・個
人賠償責任保険が付帯された火災保険へのご加入が必要となります。積水ハウス不動産グループでは、万一の事故
の際、グループが連携して迅速に対応できる「シャーメゾンライフGUARD」(*)へのご加入を推奨しており
ます。*保険契約の取扱代理店は、積水ハウスシャーメゾンPM関西(株)および積水ハウスシャーメゾンパー
トナース(株)となります。/積水ハウスシャーメゾンパートナーズの保証人不要プラン『らくらくパートナー』
に加入が必要です。[新規契約時]事務手数料:33,000円(税込)、[毎月]保証料:月額賃料等の
2%/諸費用及びその他契約費用は別途打合せ/更新料:新賃料の1ヶ月分

No.001187500205
※消費税は10%として計算しています。※掲載されている図面・写真等は、作成方法や撮影方法・時期などにより実際とは異なる場合があります。※家具や車などは、配置のイメージであり、賃貸物件に付属しておりません(家具家電付き等の表示があるものを除く)。

ポイントがたまる
住んでいるだけでポイントが貯まり、
住替え時に家賃が最大3ヶ月分無料に!

らくらくパートナー
気分も手間もお財布も、らくらく。
保証人不要のらくらくパートナー

株式会社クリエイトホームズ 姫路店
TEL:079-283-7400
FAX: 079-283-7390

兵庫県姫路市西駅前町88キャスパ1F
免許番号:兵庫県知事(4)第451259号
所属団体:一般社団法人兵庫県宅地建物取引業協会/公益社団法人近畿地区
不動産公正取引協議会

取引形態
仲介