

# Sha Maison

積水ハウス品質のお部屋を シャーメゾン ショップ Shop

J R山陽本線

姫路駅 バス8分 岡町 バス停 徒歩2分

モバイルで見る



**2LDK**  
マンション

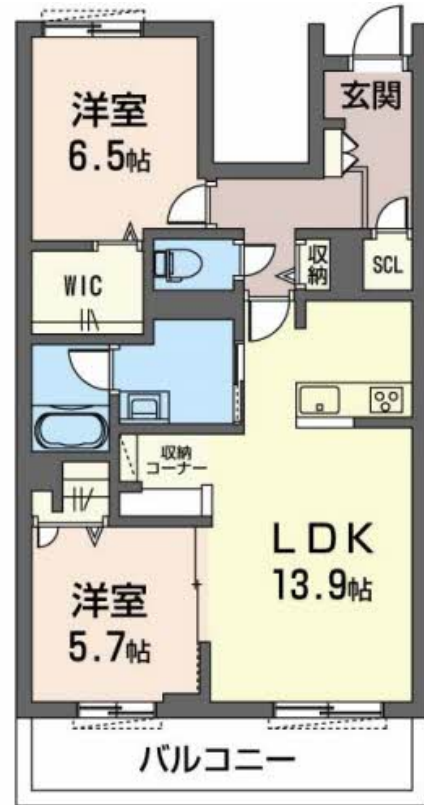
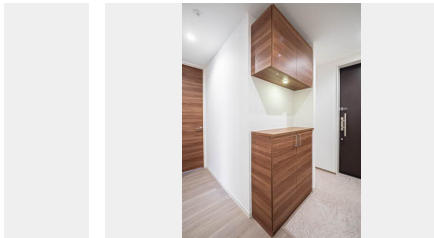
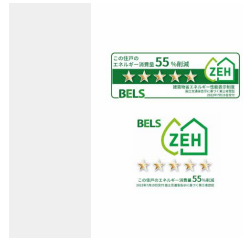
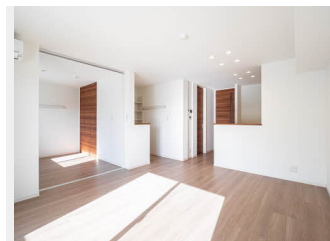
家賃 **106,000 円**

共益費等 9,000 円

敷金 20,000 円

契約一時金 80,000 円

駐車場 無料



積水ハウスの賃貸住宅 シャーメゾン

Sha Maison

この物件の  
オススメ  
ポイント

お部屋探しなら、まずは「シャーメゾン」をチェック！  
発電した電気を使えて余った電気は売ることができるZEH住宅  
／上階からの音を大幅に抑える高遮音床システム「シャイド」  
を採用／街並み・・・

この物件についている こだわり設備

- ZEH
- 高遮音床システム
- シャーメゾン ガーデンス
- エレベーター
- 宅配BOX
- インターネット 無料(WiFi付)
- オートロック
- 防犯カメラ
- TVモニター付き インターホン
- WIC・納戸
- 太陽光発電
- 無料 駐車場無料

駐車場あり／CATV (e o光TV)／インターネット対応／インターネット無料 (Wi-Fi対応)  
／エレベーター／オートロック・自動ドア／宅配BOX／シャーメゾンガーデンス／太陽光発電／建  
築物省エネ性能表示制度 (BELS)／ZEH (ネット・ゼロ・エネルギー・ハウス)／ゴミ集積場 (敷地内)／駐輪場  
(屋根付き)／高遮音床システム「SHAI DD 55」／防犯カメラ／消火器／LGBTQフレンドリ  
ー／高齢者対応可／玄関鍵 (①キー②ロック)／玄関鍵 (非接触キー)／玄関鍵 (オプナス)／カラ  
ーモニタ付ドアホン／システムキッチン／対面キッチン／3口ガスコンロ／給湯器 (追焚機能付)／

物件名 オカバ姫路岡町シャーメゾン A201号室

間取り 2LDK／洋室6.5 洋室5.7 LDK13.9 (帖)

アクセス J R山陽本線 姫路駅 バス8分、岡町 バス停 徒歩2分  
山陽電鉄本線 山陽姫路駅 徒歩23分

専有面積 / 向き 67.83㎡ / 南 (角部屋)

所在地 兵庫県姫路市岡町 6 0 - 1

築年月 / 構造 2022年11月下旬 / 重量鉄骨・2階-3階建

入居 / 契約期間 2026年6月下旬 / 2年

ランドマーク -

駐車場 駐車場無料

入居諸条件備考

契約一時金は契約時に借主より貸主に支払われ返還されないお金です。／24時間365日緊急時対応受付物件：専  
用部分内の住まいのトラブルは「シャーメゾンライフSUPPORT 24」(月額1,320円税込)にご加入  
いただきます。／ご入居にかかる諸費用として、町内会費 毎月 800円、クリーニング特約料 (初回契約時)  
77,000円 (税込)、鍵交換費用 (初回契約時) 16,500円 (税込) が必要です。／火災保険へのご加入が条件と  
なります。＊ご入居中は、借家人賠償責任保険・個人賠償責任保険が付帯された火災保険へのご加入が必要となり  
ます。積水ハウス不動産グループでは、万一の事故の際、グループが連携して迅速に対応できる「シャーメゾンラ  
イフGUARD」(\*)へのご加入を推奨しております。＊保険契約の取扱代理店は、積水ハウスシャーメゾン  
PM関西(株)および積水ハウスシャーメゾンパートナーズ(株)となります。／積水ハウスシャーメゾンパ  
ートナーズの保証人不要プラン『らくらくパートナー』に加入が必要です。【新規契約時】事務手数料  
：33,000円 (税込)、【毎月】保証料：月額賃料等の2%／諸費用及びその他契約費用は別途打合せ／更新  
料：新賃料の1ヶ月分

No.00089510A201

※消費税は10%として計算しています。※掲載されている図面・写真等は、作成方法や撮影方法・時期などにより実際とは異なる場合があります。＊家具や車などは、配置のイメージであり、賃貸物件に付属していません (家具家電付き等の表示があるものを除く)。

**ポイントがたまる**  
住んでいるだけでポイントが貯まり、  
住替え時に家賃が最大3ヶ月分無料に!

**らくらくパートナー**  
気分も手間もお財布も、らくらく。  
保証人不要のらくらくパートナー

株式会社クリエイトホームズ 姫路店  
TEL:079-283-7400  
FAX: 079-283-7390

兵庫県姫路市西駅前町 8 8 キャスパ 1 F  
免許番号：兵庫県知事 (4) 第 4 5 1 2 5 9 号  
所属団体：一般社団法人兵庫県宅地建物取引業協会 / 公益社団法人近畿地区  
不動産公正取引協議会

取引形態  
仲介