

Sha Maison

積水ハウス品質のお部屋を シャーメゾン ショップ Shop

J R 姫新線

播磨高岡駅 徒歩20分

📱 モバイルで見る



1LDK
マンション

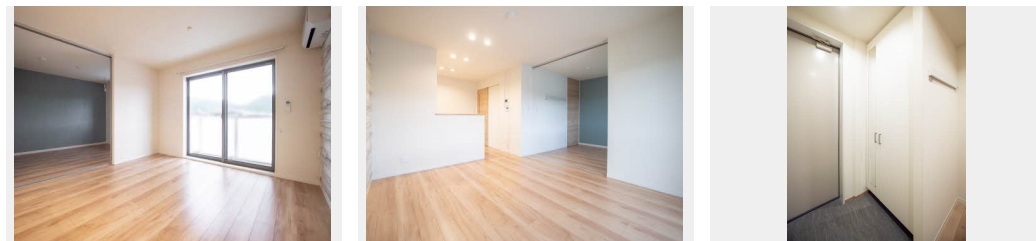
家賃 **79,000 円**

共益費等 **6,000 円**

敷金 **20,000 円**

契約一時金 **80,000 円**

🅐 駐車場 **無料**



積水ハウスの賃貸住宅 シャーメゾン

Sha Maison

🏠
この物件の
**オススメ
ポイント**

お部屋探しなら、まずは「シャーメゾン」をチェック！
上階からの音を大幅に抑える高遮音床システム「シャイド」を採用／宅配ボックス付きなので不在時にも荷物を受け取れます／インターネット・・・

👉 この物件についている **こだわり設備**

- 高遮音床システム
- 防犯カメラ
- エアコン
- 宅配BOX
- TVモニター付きインターホン
- 3口コンロ
- インターネット無料(WiFi付)
- 無料 駐車場無料
- 室内物干
- オートロック
- 浴室乾燥機
- コンロ

駐車場あり／インターネット対応／インターネット無料 (Wi-Fi 対応)／オートロック・自動ドア／宅配BOX／高遮音床システム「SHAIDD55」／防犯カメラ／LGBTQフレンドリー／高齢者対応可／玄関鍵 (①キー②ロック)／玄関鍵 (オプナス)／カラーモニター付ドアホン／システムキッチン／3口ガスコンロ／エコジョーズ／ユニットバス1318／浴室乾燥機 (暖房乾燥)／洗面化粧台／室内物干し／トイレ (暖房洗浄便座)／エアコン 1台／断熱複層ガラス／自動火災警報器／バス・トイレ (セパレート)／洗面所独立／都市ガス

物件名 シャーメゾンフルール 0202号室

アクセス J R 姫新線 播磨高岡駅 徒歩20分
J R 姫新線 余部駅 徒歩26分

所在地 兵庫県姫路市広畑区蒲田4丁目5

ランドマーク -

間取り 1LDK／洋室6 LDK11.8 (帖)

専有面積 / 向き 45.78㎡ / 西 (角部屋)

築年月 / 構造 2021年5月下旬 / 重量鉄骨・2階-3階建

入居 / 契約期間 2026年8月中旬 / 2年

駐車場 駐車場無料

入居諸条件備考

契約一時金は契約時に借主より貸主に支払われ返還されないお金です。／24時間365日緊急時対応受付物件：専用部分内の住まいのトラブルは「シャーメゾンライフSUPPORT24」(月額1,320円税込)にご加入いただきます。／ご入居にかかる諸費用として、町内会費 毎月1,000円、クリーニング特約料 (初回契約時) 77,000円 (税込)、鍵交換費用 (初回契約時) 16,500円 (税込) が必要です。／火災保険へのご加入が条件となります。＊ご入居中は、借家人賠償責任保険・個人賠償責任保険が付帯された火災保険へのご加入が必要となります。積水ハウス不動産グループでは、万一の事故の際、グループが連携して迅速に対応できる「シャーメゾンライフGUARD」(*)へのご加入を推奨しております。＊保険契約の取扱代理店は、積水ハウスシャーメゾンPM関西(株)および積水ハウスシャーメゾンパートナーズ(株)となります。／積水ハウスシャーメゾンパートナーズの保証人不要プラン『らくらくパートナー』に加入が必要です。【新規契約時】事務手数料：33,000円 (税込)、【毎月】保証料：月額賃料等の2% / 諸費用及びその他契約費用は別途打合せ / 更新料：新賃料の1ヶ月分

No.000808600202

※消費税は10%として計算しています。※掲載されている図面・写真等は、作成方法や撮影方法・時期などにより実際とは異なる場合があります。＊家具や車などは、配置のイメージであり、賃貸物件に付属していません (家具家電付き等の表示があるものを除く)。

ポイントがたまる
住んでいるだけでポイントが貯まり、住替え時に家賃が最大3ヶ月分無料に!

らくらくパートナー
気分も手間もお財布も、らくらく。保証人不要のらくらくパートナー

株式会社 Gran Homes

TEL:079-287-3030
FAX: 079-287-3060

兵庫県姫路市西駅前町35番地1 高原ビル1F
免許番号：兵庫県知事(3)第451373号
所属団体：公益社団法人全日本不動産協会 兵庫県本部 / 公益社団法人近畿地区不動産公正取引協議会

取引形態
仲介