

Sha Maison

積水ハウス品質のお部屋を シャーメゾン ショップ Shop

J R山陽本線

姫路駅 バス19分 徒歩3分

モバイルで見る



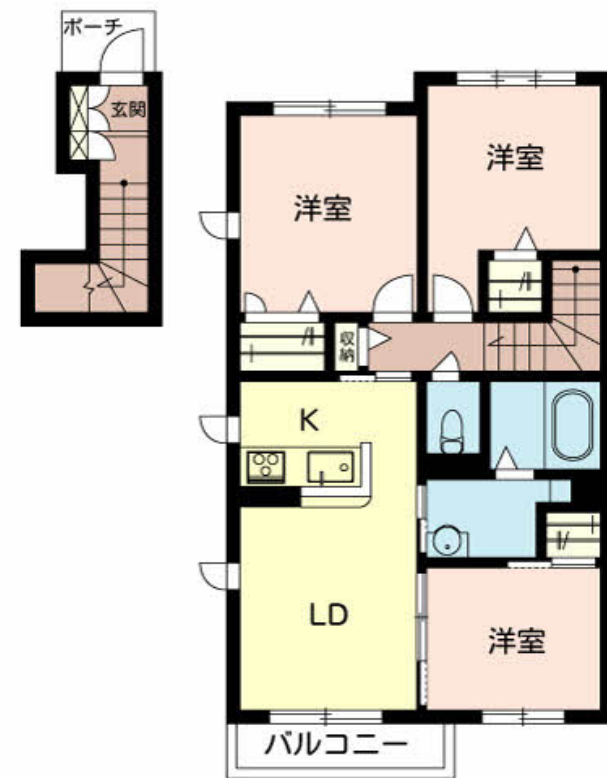
3LDK
アパート

家賃 **78,000 円**

共益費等 6,000 円

敷金 20,000 円

契約一時金 100,000 円



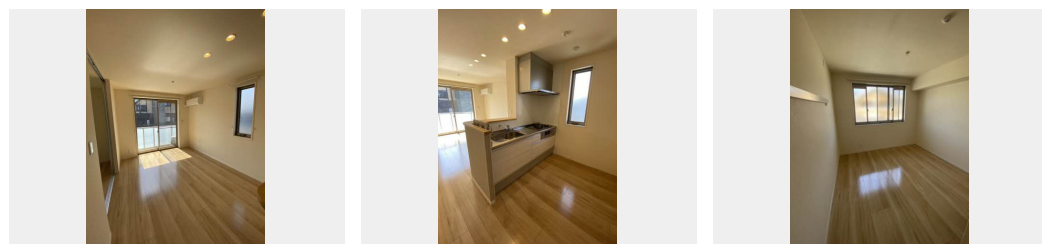
この物件の
オススメ
ポイント

エアコン1台付/無料Wi-Fi/防犯カメラ/3口コンロ
/追い焚き給湯

この物件についている こだわり設備

- インターネット 無料(WiFi付)
- TVモニター付き インターホン
- 防犯カメラ
- 対面キッチン
- コンロ
- 3口コンロ
- 給湯設備
- エコジョーズ
- 追い焚き給湯
- 浴室乾燥機
- 温水洗浄便座
- エアコン

駐車場あり/CATV(eo光TV)/インターネット無料(Wi-Fi対応)/防犯カメラ
/LGBTQフレンドリー/高齢者対応可/カラーモニター付ドアホン/対面キッチン/3口ガスコンロ
/給湯器(追焚機能付)/エコジョーズ/浴室乾燥機(暖房乾燥)/トイレ(暖房洗浄便座)/エアコン
1台/断熱複層ガラス/バス・トイレ(セパレート)



積水ハウスの賃貸住宅 シャーメゾン

Sha Maison

物件名 シャーメゾン ソシアル 御立東 0203号室

間取り 3LDK/洋室6.7 洋室6.2 洋室4.9 LDK11.1(帖)

アクセス J R山陽本線 姫路駅 バス19分、田寺東四丁目 バス停 徒歩3分

専有面積/向き 68.0㎡/南(角部屋)

所在地 兵庫県姫路市御立東1丁目19番17号

築年月/構造 2018年9月下旬/軽量鉄骨・2階-2階建

入居/契約期間 即時/2年

ランドマーク -

駐車場 駐車場無料

入居諸条件備考

契約一時金は契約時に借主より貸主に支払われ返還されないお金です。/更新料: 30,000円/24時間365日緊急時対応受付物件: 専用部分内の住まいのトラブルは「シャーメゾンライフSUPPORT24」(月額880円税込)へ別途加入要/上記入居諸条件以外に、町内会費 毎月 500円、町内会入会金(初回契約時) 5,000円、クリーニング特約料(初回契約時) 44,000円(税込)、鍵交換費用(初回契約時) 11,000円(税込)が必要です。
/火災保険へのご加入が条件となります。*ご入居中は、借家人賠償責任保険・個人賠償責任保険が付帯された火災保険へのご加入が必要となります。積水ハウス不動産グループでは、万一の事故の際、グループが連携して迅速に対応できる「シャーメゾンライフGUARD」(*)へのご加入を推奨しております。*保険契約の取扱代理店は、積水ハウス不動産関西(株)および積水ハウス不動産パートナーズ(株)となります。/積水ハウス不動産パートナーズの保証人不要プラン『らくらくパートナー』に加入が必要です。【新規契約時】事務手数料: 33,000円(税込)、【毎月】保証料: 月額賃料等の2%/諸費用及び、契約に要する費用は別途打合せ/更新料: 30,000円

※消費税は10%として計算しています。※掲載されている図面・写真等は、作成方法や撮影方法・時期などにより実際とは異なる場合があります。※家具や車などは、配置のイメージであり、賃貸物件に付属していません(家具家電付き等の表示があるものを除く)。

ポイントがたまる
住んでいるだけでポイントが貯まり、住替え時に家賃が最大3ヶ月分無料に!

らくらくパートナー
気分も手間もお財布も、らくらく。保証人不要のらくらくパートナー

株式会社 Gran Homes

TEL:079-287-3030

FAX: 079-287-3060

兵庫県姫路市西駅前町35番地1 高原ビル1F

免許番号: 兵庫県知事(3)第451373号

所属団体: 公益社団法人全日本不動産協会 兵庫県本部/公益社団法人近畿

地区不動産公正取引協議会

取引形態
仲介