

# Sha Maison

積水ハウス品質のお部屋を シャーメゾン ショップ Shop

J R 姫新線

余部駅 徒歩4分

モバイルで見る



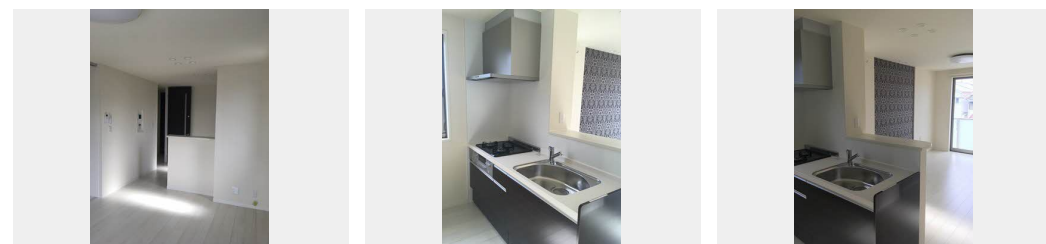
**2LDK**  
アパート

家賃 **75,000 円**

共益費等 **6,000 円**

敷金 **20,000 円**

契約一時金 **70,000 円**



積水ハウスの賃貸住宅 シャーメゾン

Sha Maison

この物件の  
**オススメ  
ポイント**

お部屋探しなら、まずは「シャーメゾン」をチェック！  
インターネットが無料で入居後すぐに使えます／室内のモニターから、訪問者の顔を確認できるインターホンです

この物件についている **こだわり設備**

- インターネット 無料(WiFi付)
- TVモニター付き インターホン
- 浴室乾燥機
- 追い焚き給湯
- エアコン
- 対面キッチン
- 3口コンロ
- コンロ
- 給湯設備
- エコジョーズ
- 温水洗浄便座

駐車場あり／インターネット無料 (Wi-Fi対応) / L G B T Qフレンドリー／高齢者対応可／玄関鍵 (①キー②ロック) / カラーモニター付ドアホン／システムキッチン／対面キッチン／3口ガスコンロ／給湯器 (追焚機能付) / エコジョーズ / 浴室乾燥機 (暖房乾燥) / トイレ (暖房洗浄便座) / エアコン 1台 / バス・トイレ (セパレート) / 洗面所独立 / 都市ガス

物件名	シャーメゾンしらとり 0201号室	間取り	2LDK / 洋室7.5 洋室6.5 L D K 12 (帖)
アクセス	J R 姫新線 余部駅 徒歩4分 J R 姫新線 播磨高岡駅 徒歩35分	専有面積 / 向き	63.72㎡ / 南 (角部屋)
所在地	兵庫県姫路市青山北1丁目2番1号	築年月 / 構造	2018年7月下旬 / 軽量鉄骨・2階-2階建
ランドマーク	-	入居 / 契約期間	2026年7月下旬 / 2年
		駐車場	駐車場無料

入居諸条件備考

契約一時金は契約時に借主より貸主に支払われ返還されないお金です。／24時間365日緊急時対応受付物件：専用部分内の住まいのトラブルは「シャーメゾンライフSUPPORT24」(月額1,320円税込)にご加入いただきます。／ご入居にかかる諸費用として、町内会費 毎月450円、クリーニング特約料 (初回契約時) 77,000円 (税込)、鍵交換費用 (初回契約時) 16,500円 (税込) が必要です。／火災保険へのご加入が条件となります。＊ご入居中は、借家人賠償責任保険・個人賠償責任保険が付帯された火災保険へのご加入が必要となります。積水ハウス不動産グループでは、万一の事故の際、グループが連携して迅速に対応できる「シャーメゾンライフGUARD」(\*)へのご加入を推奨しております。＊保険契約の取扱代理店は、積水ハウスシャーメゾンPM関西(株)および積水ハウスシャーメゾンパートナーズ(株)となります。／積水ハウスシャーメゾンパートナーズの保証人不要プラン『らくらくパートナー』に加入が必要です。【新規契約時】事務手数料：33,000円(税込)、【毎月】保証料：月額賃料等の2% / 諸費用及びその他契約費用は別途打合せ / 更新料：新賃料の1ヶ月分

※消費税は10%として計算しています。※掲載されている図面・写真等は、作成方法や撮影方法・時期などにより実際とは異なる場合があります。＊家具や車などは、配置のイメージであり、賃貸物件に付属しておりません (家具家電付き等の表示があるものを除く)。

No.000622800201

**ポイントがたまる**  
住んでいるだけでポイントが貯まり、住替え時に家賃が最大3ヶ月分無料に!

**らくらくパートナー**  
気分も手間もお財布も、らくらく。保証人不要のらくらくパートナー

**有限会社一心マイホーム**  
TEL:079-266-6822  
FAX: 079-266-7473

兵庫県姫路市書写53-6  
免許番号：兵庫県知事(9)第450625号  
所属団体：一般社団法人兵庫県宅地建物取引業協会 / 公益社団法人近畿地区不動産公正取引協議会

取引形態  
仲介