

# Sha Maison

積水ハウス品質のお部屋を シャーメゾン ショップ Shop

J R 播但線

京口駅 徒歩29分

モバイルで見る



**2LDK**  
アパート

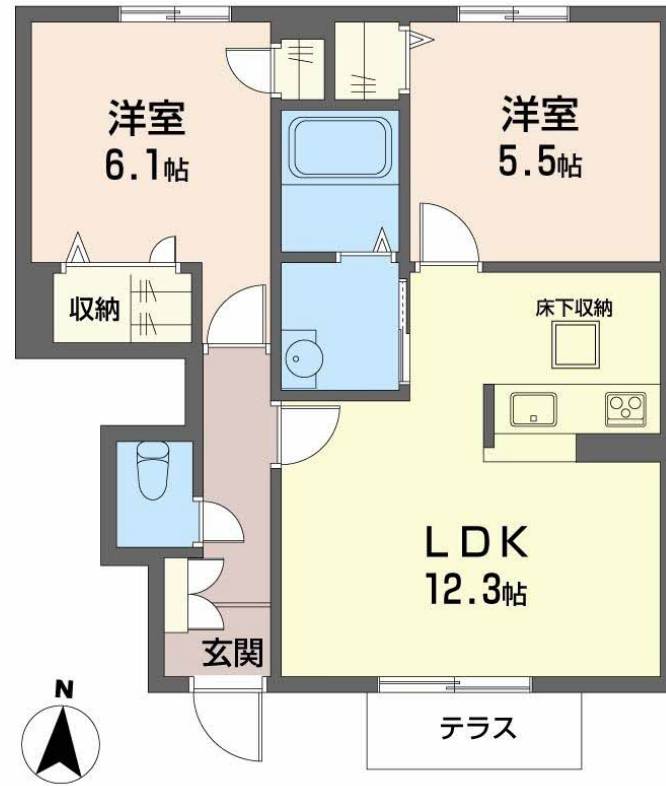
家賃 **62,000 円**

共益費等 **4,000 円**

敷金 **0 円**

契約一時金 **0 円**

契約一時金 **0**



積水ハウスの賃貸住宅 シャーメゾン

Sha Maison

この物件の  
**オススメ  
ポイント**

お部屋探しなら、まずは「シャーメゾン」をチェック！  
「犬」との暮らしご相談可能です／インターネットが無料で入居後すぐに使えます／室内のモニターから、訪問者の顔を確認できるインターホ...

この物件についている **こだわり設備**

- 犬相談可
- インターネット 無料(WiFi付)
- TVモニター付き インターホン
- 専用庭
- オール電化
- 浴室乾燥機
- 対面キッチン
- 対面キッチン
- 3口コンロ
- IHクッキングヒーター
- コンロ
- コンロ
- 洗面洗面台
- 温水洗浄便座

駐車場あり／ペット相談可(室内小型犬)／駐輪場(屋根付き)／オール電化／LGBTQフレンドリー／高齢者対応可／インターネット無料(Wi-Fi対応)／インターネット対応／浴室乾燥機(暖房乾燥)／トイレ(洗浄機能付便座)／断熱複層ガラス／カラーモニター付ドアホン／システムキッチン／対面キッチン／3口コンロ(2口IH+ラジエント)／洗面洗面化粧台／フローリング／雨戸(シャッタータイプ)／専用庭／バス・トイレ(セパレート)／洗面所独立

物件名 メゾン クレール 0102号室  
アクセス J R 播但線 京口駅 徒歩29分  
J R 山陽本線 東姫路駅 徒歩34分  
所在地 兵庫県姫路市花田町小川 4 番 6  
ランドマーク -

間取り 2LDK／洋室6.1 洋室5.5 LDK12.3(帖)  
専有面積 / 向き 54.7㎡ / 南  
築年月 / 構造 2012年3月下旬 / 軽量鉄骨・1階-2階建  
入居 / 契約期間 2026年7月中旬 / 2年  
駐車場 駐車場無料

入居諸条件備考

24時間365日緊急時対応受付物件：専用部分内の住まいのトラブルは「シャーメゾンライフSUPPORT 24」(月額1,320円税込)にご加入いただけます。／本物件はペット飼育可物件ですが、種類・大きさ・室内での飼育の可否等は問合せ先にご確認下さい。／ご入居にかかる諸費用として、町内会費 毎月220円、クリーニング特約料(初回契約時) 77,000円(税込)、鍵交換費用(初回契約時) 16,500円(税込)が必要です。／火災保険へのご加入が条件となります。＊ご入居中は、借家人賠償責任保険・個人賠償責任保険が付帯された火災保険へのご加入が必要となります。積水ハウス不動産グループでは、万一の事故の際、グループが連携して迅速に対応できる「シャーメゾンライフGUARD」(\*)へのご加入を推奨しております。＊保険契約の取扱代理店は、積水ハウスシャーメゾンPM関西(株)および積水ハウスシャーメゾンパートナーズ(株)となります。／積水ハウスシャーメゾンパートナーズの保証人不要プラン『らくらくパートナー』に加入が必要です。【新規契約時】事務手数料：33,000円(税込)、【毎月】保証料：月額賃料等の2% / 諸費用及びその他契約費用は別途打合せ / 更新料：新賃料の1ヶ月分

No.000214400102

※消費税は10%として計算しています。※掲載されている図面・写真等は、作成方法や撮影方法・時期などにより実際とは異なる場合があります。※家具や車などは、配置のイメージであり、賃貸物件に付属しておりません(家具家電付き等の表示があるものを除く)。

**ポイントがたまる**  
住んでいるだけでポイントが貯まり、住替え時に家賃が最大3ヶ月分無料に!

**らくらくパートナー**  
気分も手間もお財布も、らくらく。保証人不要のらくらくパートナー

株式会社クリエイトホームズ 野里店  
TEL:079-284-3237  
FAX: 079-284-5986

兵庫県姫路市増位本町1丁目4-14  
免許番号：兵庫県知事(4)第451259号  
所属団体：一般社団法人兵庫県宅地建物取引業協会 / 公益社団法人近畿地区不動産公正取引協議会

取引形態  
仲介