

# Sha Maison

積水ハウス品質のお部屋を シャーメゾン ショップ Shop

J R山陽本線

御着駅 徒歩15分

モバイルで見る



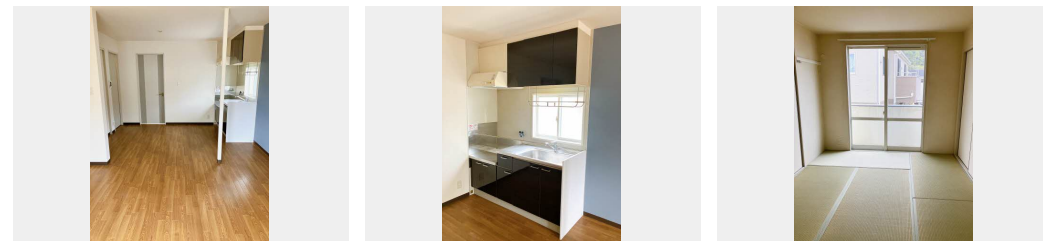
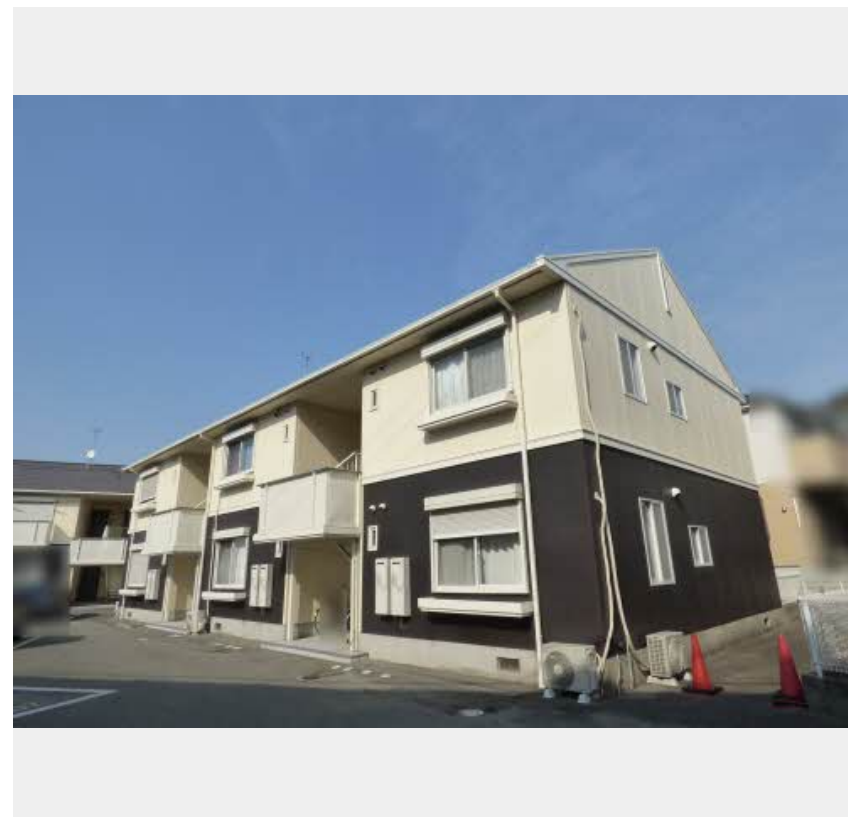
**2LDK**  
アパート

家賃 **46,000 円**

共益費等 3,500 円

敷金 20,000 円

契約一時金 30,000 円



積水ハウスの賃貸住宅 シャーメゾン

Sha Maison

この物件の  
オススメ  
ポイント

積水ハウス施工のシャーメゾンです/光インターネット無料  
Wi-Fi設備/駐車場1台付きです/エアコン

この物件についている **こだわり設備**

インターネット  
無料(WiFi付)

TVモニター付き  
インターホン

給湯設備

洗髪洗面台

エアコン

駐車場あり/CATV/BS/インターネット無料(Wi-Fi対応)/インターネット対応  
(CATV)/ゴミ集積場(敷地内)/駐輪場(屋根付き)/消火器/LGBTQフレンドリー/高齢  
者対応可/洗髪洗面化粧台/バルコニー/モニター付ドアホン/給湯器/雨戸(シャッタータイプ)/ト  
イレ(暖房機能付便座)/エアコン 1台/バス・トイレ(セパレート)

入居  
諸条件  
備考

契約一時金は契約時に借主より貸主に支払われ返還されないお金です。/更新料: 30,000円/24時間365日緊急  
時対応受付物件: 専用部分内の住まいのトラブルは「シャーメゾンライフSUPPORT 24」(月額880円税  
込)へ別途加入要/上記入居諸条件以外に、町内会費 毎月 600円、クリーニング特約料(初回契約時)  
33,000円(税込)、鍵交換費用(初回契約時) 11,000円(税込)が必要です。/火災保険へのご加入が条件と  
なります。\*ご入居中は、借家人賠償責任保険・個人賠償責任保険が付帯された火災保険へのご加入が必要となり  
ます。積水ハウス不動産グループでは、万一の事故の際、グループが連携して迅速に対応できる「シャーメゾンラ  
イフGUARD」(\*)へのご加入を推奨しております。\*保険契約の取扱代理店は、積水ハウス不動産関西(株  
)および積水ハウス不動産パートナーズ(株)となります。/積水ハウス不動産パートナーズの保証人不要プラン  
『らくらくパートナー』に加入が必要です。[新規契約時]事務手数料: 33,000円(税込)、[毎月]保  
証料: 月額賃料等の2%/諸費用及び、契約に要する費用は別途打合せ/更新料: 30,000円

物件名	チェリーウエル C201号室	間取り	2LDK/LDK13 和室6.1 洋室5.6 (帖)
アクセス	J R山陽本線 御着駅 徒歩15分 J R山陽本線 御着駅 バス5分、深志野 バス停 徒歩5分	専有面積 / 向き	57.37㎡/東 (角部屋)
所在地	兵庫県姫路市御国野町深志野 6 5 - 1	築年月 / 構造	1998年9月下旬/軽量鉄骨・2階-2階建
ランドマーク	-	入居 / 契約期間	即時/2年
		駐車場	駐車場無料

※消費税は10%として計算しています。※掲載されている図面・写真等は、作成方法や撮影方法・時期などにより実際とは異なる場合があります。※家具や車などは、配置のイメージであり、賃貸物件に付属していません(家具家電付き等の表示があるものを除く)。

**ポイントがたまる**  
住んでいるだけでポイントが貯まり、  
住替え時に家賃が最大3ヶ月分無料に!

**らくらくパートナー**  
気分も手間もお財布も、らくらく。  
保証人不要のらくらくパートナー

株式会社クリエイトホームズ 姫路店

TEL:079-283-7400  
FAX: 079-283-7390

兵庫県姫路市西駅前町88キャスパ1F  
免許番号: 兵庫県知事(4)第451259号  
所属団体: 一般社団法人兵庫県宅地建物取引業協会/公益社団法人近畿地区  
不動産公正取引協議会

取引形態  
仲介