

Sha Maison

積水ハウス品質のお部屋を シャーメゾン ショップ Shop

J R 播但線

野里駅 徒歩19分

📱 モバイルで見る



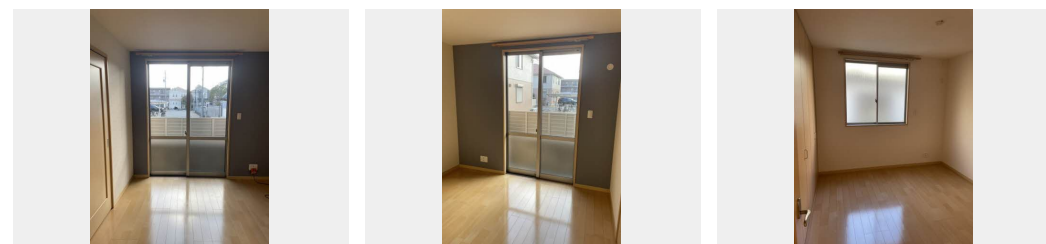
2LDK
アパート

家賃 **68,000 円**

共益費等 4,500 円

敷金 20,000 円

契約一時金 50,000 円



積水ハウスの賃貸住宅 シャーメゾン

Sha Maison

この物件の
オススメ
ポイント

お部屋探しなら、まずは「シャーメゾン」をチェック！
宅配ボックス付きなので不在時にも荷物を受け取れます／インターネットが無料で入居後すぐに使えます／防犯・断熱・防音に役立つ電動シャ...

この物件についている こだわり設備

- 宅配BOX
- インターネット 無料(WiFi付)
- 電動シャッター
- TVモニター付き インターホン
- 専用庭
- 浴室乾燥機
- 追い焚き給湯
- エアコン
- 対面キッチン
- 3口コンロ
- コンロ
- 給湯設備

駐車場あり/VHF・UHF・BS/CS/ゴミ集積場(敷地内)/駐輪場(屋根付き)/インターネット無料(Wi-Fi対応)/LGBTQフレンドリー/高齢者対応可/宅配BOX/専用庭/モニター付ドアホン/対面キッチン/3口フラットコンロ/給湯器(追焚機能付)/浴室乾燥機/洗髪洗面化粧台/トイレ(暖房洗浄便座)/システムキッチン/24H換気システム/フローリング/雨戸(電動シャッタータイプ)/床下収納庫/バス・トイレ(セパレート)/エアコン 1台/洗面所独立/都市ガス

物件名 Casa bella Nozato C101号室

間取り 2LDK/LDK13.7 洋室6.4 洋室6.4 (帖)

アクセス J R 播但線 野里駅 徒歩19分
J R 播但線 京口駅 徒歩18分

専有面積 / 向き 61.6㎡ / 南 (角部屋)

所在地 兵庫県姫路市野里 5 8 7 - 1

築年月 / 構造 2006年3月下旬 / 軽量鉄骨・1階-2階建

入居 / 契約期間 2026年6月中旬 / 2年

ランドマーク -

駐車場 駐車場無料

入居諸条件備考

契約一時金は契約時に借主より貸主に支払われ返還されないお金です。/24時間365日緊急時対応受付物件：専用部分内の住まいのトラブルは「シャーメゾンライフSUPPORT24」(月額1,320円税込)にご加入いただきます。/ご入居にかかる諸費用として、町内会費 6ヶ月毎 2,400円、クリーニング特約料(初回契約時) 77,000円(税込)、鍵交換費用(初回契約時) 16,500円(税込)が必要です。/火災保険へのご加入が条件となります。*ご入居中は、借家人賠償責任保険・個人賠償責任保険が付帯された火災保険へのご加入が必要となります。積水ハウス不動産グループでは、万一の事故の際、グループが連携して迅速に対応できる「シャーメゾンライフGUARD」(*)へのご加入を推奨しております。*保険契約の取扱代理店は、積水ハウスシャーメゾンPM関西(株)および積水ハウスシャーメゾンパートナーズ(株)となります。/積水ハウスシャーメゾンパートナーズの保証人不要プラン『らくらくパートナー』に加入が必要です。【新規契約時】事務手数料：33,000円(税込)、【毎月】保証料：月額賃料等の2%/諸費用及びその他契約費用は別途打合せ/更新料：新賃料の1ヶ月分

No.53066900C101

※消費税は10%として計算しています。※掲載されている図面・写真等は、作成方法や撮影方法・時期などにより実際とは異なる場合があります。※家具や車などは、配置のイメージであり、賃貸物件に付属していません(家具家電付き等の表示があるものを除く)。

ポイントがたまる
住んでいるだけでポイントが貯まり、住替え時に家賃が最大3ヶ月分無料に!

らくらくパートナー
気分も手間もお財布も、らくらく。保証人不要のらくらくパートナー

株式会社クリエイトホームズ 野里店

TEL:079-284-3237

FAX: 079-284-5986

兵庫県姫路市増位本町1丁目4-14

免許番号：兵庫県知事(4)第451259号

所属団体：一般社団法人兵庫県宅地建物取引業協会/公益社団法人近畿地区

不動産公正取引協議会

取引形態
仲介