

Sha Maison

積水ハウス品質のお部屋を シャーメゾン ショップ Shop

J R山陽本線

姫路駅 徒歩18分

モバイルで見る



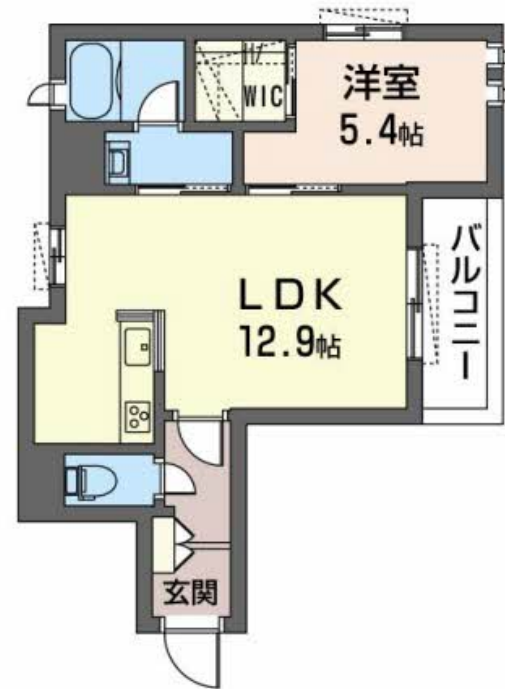
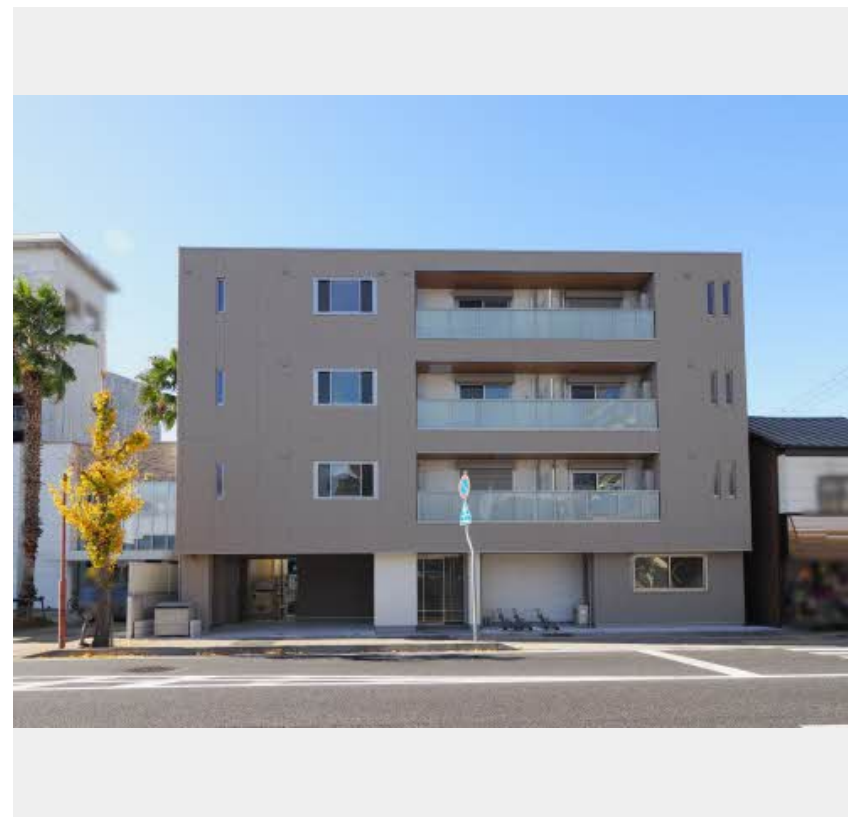
1LDK
マンション

家賃 **92,000 円**

共益費等 **9,000 円**

敷金 **20,000 円**

契約一時金 **80,000 円**



積水ハウスの賃貸住宅 シャーメゾン

Sha Maison

この物件の
オススメ
ポイント

エレベータ付シャーメゾン。階段に比べベビーカーや重い荷物もお部屋まで楽々運べます。/ペット対応（室内小型犬又は猫・1匹まで）にてペットとの共同生活が可能です。/Wi-Fiで、快適・・・

この物件についている **こだわり設備**

- 屋内共用廊下タイプ
- 高遮音床システム
- 宅配BOX
- インターネット無料(WiFi付)
- TVモニター付きインターホン
- オートロック
- 防犯カメラ
- エレベーター
- ペット相談可
- 対面キッチン
- コンロ
- 3口コンロ

CATV/インターネット対応(CATV)/インターネット無料(Wi-Fi対応)/ペット相談可(犬・猫可)/エレベーター/オートロック・自動ドア/宅配BOX/ホテルライク/駐輪場(屋根付き)/高遮音床システム「SHAI DD55」/防犯カメラ/消火器/LGBTQフレンドリー/高齢者対応可/玄関鍵(①キー②ロック)/玄関鍵(非接触キー)/カラーモニター付ドアホン/システムキッチン/対面キッチン/3口ガスコンロ/給湯器(追焚機能付)/エコジョーズ/バス・トイレ(セパレート)/ユニットバス1318/浴室乾燥機(暖房乾燥)/洗髪洗面化粧台/洗濯機置場(室内)

入居諸条件備考

契約一時金は契約時に借主より貸主に支払われ返還されないお金です。/更新料:30,000円/24時間365日緊急時対応受付物件:専用部分内の住まいのトラブルは「シャーメゾンライフSUPPORT24」(月額880円税込)へ別途加入要/本物件はペット飼育可物件ですが、種類・大きさ・室内での飼育の可否等は問合せ先にご確認下さい。/上記入居諸条件以外に、町内会費 毎月200円、クリーニング特約料(初回契約時)33,000円(税込)、鍵交換費用(初回契約時)11,000円(税込)が必要です。/火災保険へのご加入が条件となります。*ご入居中は、借家人賠償責任保険・個人賠償責任保険が付帯された火災保険へのご加入が必要となります。積水ハウス不動産グループでは、万一の事故の際、グループが連携して迅速に対応できる「シャーメゾンライフGUARD」(*)へのご加入を推奨しております。*保険契約の取扱代理店は、積水ハウス不動産関西(株)および積水ハウス不動産パートナーズ(株)となります。/積水ハウス不動産パートナーズの保証人不要プラン『らくらくパートナー』に加入が必要です。[新規契約時]事務手数料:33,000円(税込)、[毎月]保証料:月額賃料等の2%/諸費用及び、契約に要する費用は別途打合せ/更新料:30,000円

物件名 シャーメゾン坂田町 0401号室

アクセス J R山陽本線 姫路駅 徒歩18分

所在地 兵庫県姫路市坂田町 1 0

ランドマーク -

間取り 1LDK/洋室5.4 LDK12.9(帖)

専有面積/向き 45.48㎡/東(角部屋)

築年月/構造 2022年11月下旬/重量鉄骨・4階-4階建

入居/契約期間 即時/2年

駐車場 駐車場空無し

※消費税は10%として計算しています。※掲載されている図面・写真等は、作成方法や撮影方法・時期などにより実際とは異なる場合があります。※家具や車などは、配置のイメージであり、賃貸物件に付属していません(家具家電付き等の表示があるものを除く)。

ポイントがたまる
住んでいるだけでポイントが貯まり、住替え時に家賃が最大3ヶ月分無料に!

らくらくパートナー
気分も手間もお財布も、らくらく。保証人不要のらくらくパートナー

株式会社クリエイトホームズ 姫路店

TEL:079-283-7400
FAX: 079-283-7390

兵庫県姫路市西駅前町 8 8 キャスパ 1 F
免許番号: 兵庫県知事(4)第 4 5 1 2 5 9 号
所属団体: 一般社団法人兵庫県宅地建物取引業協会/公益社団法人近畿地区不動産公正取引協議会

取引形態
仲介