

# Sha Maison

積水ハウス品質のお部屋を シャーメゾン ショップ Shop

山陽電鉄本線

飾磨駅 徒歩13分

📱 モバイルで見る



**2LDK**  
マンション

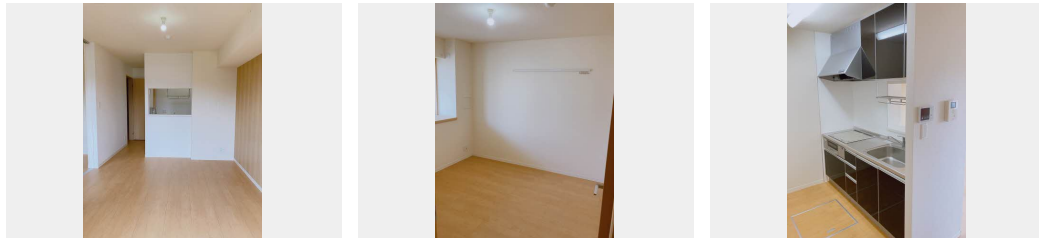
家賃 **73,000 円**

共益費等 4,500 円

敷金 20,000 円

契約一時金 100,000 円

🅐 無料



積水ハウスの賃貸住宅 シャーメゾン

Sha Maison

この物件の  
オススメ  
ポイント

お部屋探しなら、まずは「シャーメゾン」をチェック！  
エントランスに「オートロック」を採用／室内のモニターから、訪問者の顔を確認できるインターホンです／日用品や季節物もすっきり整頓で・・・

この物件についている **こだわり設備**

- オートロック
- TVモニター付きインターホン
- WIC・納戸
- しゃ熱断熱複層ガラス
- オール電化
- 🅐 無料 駐車場無料
- 浴室乾燥機
- エアコン
- 対面キッチン
- 3口コンロ
- IHクッキングヒーター
- コンロ

駐車場あり／オートロック／オール電化／VHF・UHF・BS／CS／ゴミ集積場（敷地内）／駐輪場（屋根付き）／LGBTQフレンドリー／高齢者対応可／カラーモニター付ドアホン／システムキッチン／対面キッチン／エコキュート／24H換気システム／浴室乾燥機／洗髪洗面化粧台／トイレ（暖房洗浄便座）／Low-E複層ガラス／フローリング／雨戸（シャッタータイプ）／ウォークインクローゼット／自動火災警報器／3口コンロ（2口IH+ラジエント）／バス・トイレ（セパレート）／洗面所独立／エアコン 1台

物件名 ノール ボアー 3号館 0102号室

間取り 2LDK／洋室7.4 洋室5.5 LDK11.1 (帖)

アクセス 山陽電鉄本線 飾磨駅 徒歩13分  
山陽電鉄本線 亀山駅 徒歩18分

専有面積 / 向き 62.5㎡ / 東

所在地 兵庫県姫路市飾磨区下野田3丁目164番7

築年月 / 構造 2011年6月中旬 / 重量鉄骨・1階-3階建

入居 / 契約期間 即時 / 2年

ランドマーク -

駐車場 駐車場無料

入居諸条件備考

契約一時金は契約時に借主より貸主に支払われ返還されないお金です。／24時間365日緊急時対応受付物件：専用部分内の住まいのトラブルは「シャーメゾンライフSUPPORT24」（月額1,320円税込）にご加入いただきます。／ご入居にかかる諸費用として、町内会費 毎月1,000円、クリーニング特約料（初回契約時）77,000円（税込）、鍵交換費用（初回契約時）16,500円（税込）が必要です。／火災保険へのご加入が条件となります。＊ご入居中は、借家人賠償責任保険・個人賠償責任保険が付帯された火災保険へのご加入が必要となります。積水ハウス不動産グループでは、万一の事故の際、グループが連携して迅速に対応できる「シャーメゾンライフGUARD」(\*)へのご加入を推奨しております。＊保険契約の取扱代理店は、積水ハウスシャーメゾンPM関西(株)および積水ハウスシャーメゾンパートナーズ(株)となります。／積水ハウスシャーメゾンパートナーズの保証人不要プラン『らくらくパートナー』に加入が必要です。【新規契約時】事務手数料：33,000円(税込)、【毎月】保証料：月額賃料等の2%／諸費用及びその他契約費用は別途打合せ／更新料：新賃料の1ヶ月分

No.000161200102

※消費税は10%として計算しています。※掲載されている図面・写真等は、作成方法や撮影方法・時期などにより実際とは異なる場合があります。＊家具や車などは、配置のイメージであり、賃貸物件に付属していません（家具家電付き等の表示があるものを除く）。

**ポイントがたまる**  
住んでいるだけでポイントが貯まり、住替え時に家賃が最大3ヶ月分無料に!

**らくらくパートナー**  
気分も手間もお財布も、らくらく。保証人不要のらくらくパートナー

株式会社 R O O 姫路飾磨店  
TEL:079-233-7677  
FAX: 079-233-7678

兵庫県姫路市飾磨区恵美酒422-5  
免許番号：兵庫県知事（2）第451595号  
所属団体：公益社団法人全日本不動産協会 兵庫県本部／公益社団法人近畿地区不動産公正取引協議会

取引形態  
仲介