

# Sha Maison

積水ハウス品質のお部屋を シャーメゾン ショップ Shop

山陽電鉄網干線

山陽網干駅 徒歩15分

モバイルで見る



**3K**  
アパート

家賃 **56,000 円**

共益費等 3,500 円

敷金 20,000 円

契約一時金 40,000 円



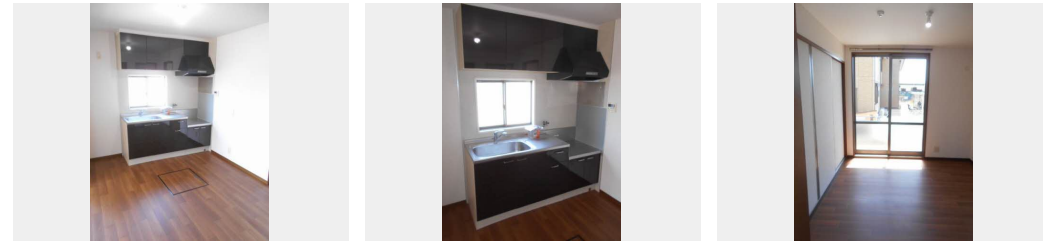
この物件の  
オススメ  
ポイント

駐車場 1 台付 / ベランダ南向き / 洗面化粧台 / 専用庭付き / 和室 → 洋室化工事、浴室乾燥機・モニターホン取替 (2024年3月)

この物件についている **こだわり設備**

- インターネット 無料(WiFi付)
- TVモニター付き インターホン
- 給湯設備
- 追い焚き給湯
- 浴室乾燥機
- 洗髪洗面台
- 温水洗浄便座
- 専用庭

駐車場あり / CATV / インターネット無料 (Wi-Fi 対応) / LGBTQフレンドリー / 高齢者対応可 / モニタ付ドアホン / 専用庭 / 給湯器 (追焚機能付) / 浴室乾燥機 / 洗髪洗面化粧台 / 給湯器 (ガス) / クーラースリープ有 / トイレ (洗浄機能付便座) / バス・トイレ (セパレート) / 浴室乾燥機 (暖房乾燥) / カラーモニター付ドアホン



積水ハウスの賃貸住宅 シャーメゾン  
**Sha Maison**

物件名	ハピネスA・B B102号室	間取り	3K / K5.8 洋室6 洋室5.6 洋室6 (帖)
アクセス	山陽電鉄網干線 山陽網干駅 徒歩15分	専有面積 / 向き	52.54㎡ / 南 (角部屋)
所在地	兵庫県姫路市網干区大江島620-3	築年月 / 構造	1999年5月上旬 / 軽量鉄骨・1階-2階建
ランドマーク	-	入居 / 契約期間	即時 / 2年
		駐車場	駐車場空有り / ~月4400円

入居諸条件備考

契約一時金は契約時に借主より貸主に支払われ返還されないお金です。 / 更新料: 20,000円 / 24時間365日緊急時対応受付物件: 専用部分内の住まいのトラブルは「シャーメゾンライフSUPPORT24」(月額880円税込)へ別途加入要 / 上記入居諸条件以外に、クリーニング特約料(初回契約時) 33,000円(税込)、鍵交換費用(初回契約時) 11,000円(税込)が必要。 / 火災保険への加入が条件となります。 \*ご入居中は、借家人賠償責任保険・個人賠償責任保険が付帯された火災保険への加入が必要となります。 積水ハウス不動産グループでは、万一の事故の際、グループが連携して迅速に対応できる「シャーメゾンライフGUARD」(\*)へのご加入を推奨しております。 \*保険契約の取扱代理店は、積水ハウス不動産関西(株)および積水ハウス不動産パートナーズ(株)となります。 / 積水ハウス不動産パートナーズの保証人不要プラン『らくらくパートナー』に加入が必要です。 [新規契約時] 事務手数料: 33,000円(税込)、[毎月] 保証料: 月額賃料等の2% / 諸費用及び、契約に要する費用は別途打合せ / 更新料: 20,000円

※消費税は10%として計算しています。 ※掲載されている図面・写真等は、作成方法や撮影方法・時期などにより実際とは異なる場合があります。 ※家具や車などは、配置のイメージであり、賃貸物件に付属していません (家具家電付き等の表示があるものを除く)。

**ポイントがたまる**  
住んでいるだけでポイントが貯まり、住替え時に家賃が最大3ヶ月分無料に!

**らくらくパートナー**  
気分も手間もお財布も、らくらく。保証人不要のらくらくパートナー

**有限会社姫路宝不動産**  
TEL:079-271-0211  
FAX: 079-271-0212

兵庫県姫路市網干区新在家1418番地2-101  
免許番号: 兵庫県知事(5)第451097号  
所属団体: 公益社団法人全日本不動産協会 兵庫県本部 / 公益社団法人近畿地区不動産公正取引協議会

取引形態  
仲介