

Sha Maison

積水ハウス品質のお部屋を シャーメゾン ショップ Shop

J R山陽本線

姫路駅 徒歩25分

モバイルで見る



1LDK
マンション

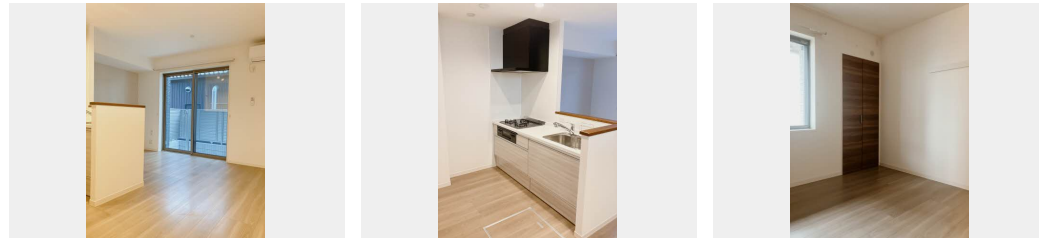
家賃 **87,000 円**

共益費等 9,000 円

敷金 20,000 円

契約一時金 80,000 円

駐車場 無料



積水ハウスの賃貸住宅 シャーメゾン

Sha Maison

この物件の
オススメ
ポイント

動画視聴サービス/ユニットバス1318/洗髪洗面化粧台
/AP用フローリング/太陽光発電/インターネット無料
(Wi-Fi付)/ZEH(ネット・ゼロ・エネルギー・ハウ
ス)/オートロック...

この物件についている こだわり設備

- 高遮音床システム
- ZEH
- 宅配BOX
- 太陽光発電
- インターネット無料(WiFi付)
- 動画視聴サービス
- TVEモニター付きインターホン
- オートロック
- 防犯カメラ
- エレベーター
- 対面キッチン
- コンロ

駐車場あり/CATV/インターネット対応/インターネット無料(Wi-Fi対応)/動画視聴サービス/エレベーター/オートロック・自動ドア/宅配BOX/ゴミ集積場(敷地内)/駐輪場(屋根付き)/高遮音床システム「SHAI DD55」/防犯カメラ/LGBTQフレンドリー/高齢者対応可/玄関鍵(①キー②ロック)/玄関鍵(非接触キー)/カラーモニター付ドアホン/システムキッチン/対面キッチン/3口ガスコンロ/給湯器(追焚機能付)/エコジョーズ/給湯箇所(浴室・台所・洗面所)/バス・トイレ(セパレート)/ユニットバス1318/浴室乾燥機(暖房乾燥)/洗髪洗面化

物件名 シャーメゾン ルミエール 0102号室

間取り 1LDK/洋室6.2 LDK11.9(帖)

アクセス J R山陽本線 姫路駅 徒歩25分

専有面積 / 向き 48.48㎡ / 南(角部屋)

所在地 兵庫県姫路市船橋町6丁目10-1

築年月 / 構造 2023年8月下旬 / 重量鉄骨・1階-3階建

入居 / 契約期間 即時 / 2年

ランドマーク -

駐車場 駐車場無料

入居諸条件備考

契約一時金は契約時に借主より貸主に支払われ返還されないお金です。/更新料: 30,000円/24時間365日緊急時対応受付物件: 専用部分内の住まいのトラブルは「シャーメゾンライフSUPPORT24」(月額880円税込)へ別途加入要/上記入居諸条件以外に、町内会費 毎月 400円、クリーニング特約料(初回契約時) 33,000円(税込)が必要。/火災保険への加入が条件となります。*ご入居中は、借家人賠償責任保険・個人賠償責任保険が付帯された火災保険への加入が必要となります。積水ハウス不動産グループでは、万一の事故の際、グループが連携して迅速に対応できる「シャーメゾンライフGUARD」(*)へのご加入を推奨しております。*保険契約の取扱代理店は、積水ハウス不動産関西(株)および積水ハウス不動産パートナーズ(株)となります。/積水ハウス不動産パートナーズの保証人不要プラン『らくらくパートナー』に加入が必要。【新規契約時】事務手数料: 33,000円(税込)、【毎月】保証料: 月額賃料等の2%/諸費用及び、契約に要する費用は別途打合せ/更新料: 30,000円

※消費税は10%として計算しています。※掲載されている図面・写真等は、作成方法や撮影方法・時期などにより実際とは異なる場合があります。※家具や車などは、配置のイメージであり、賃貸物件に付属していません(家具家電付き等の表示があるものを除く)。

ポイントがたまる
住んでいるだけでポイントが貯まり、
住替え時に家賃が最大3ヶ月分無料に!

らくらくパートナー
気分も手間もお財布も、らくらく。
保証人不要のらくらくパートナー

株式会社クリエイトホームズ 姫路店

TEL:079-283-7400
FAX: 079-283-7390

兵庫県姫路市西駅前町88キャスパ1F
免許番号: 兵庫県知事(4)第451259号
所属団体: 一般社団法人兵庫県宅地建物取引業協会/公益社団法人近畿地区
不動産公正取引協議会

取引形態
仲介